

2004-01 (2004. . )

# A/S

## < 目 次 >

.	.....	1
.	.....	4
.	.....	11
. A/S	.....	20



A/S

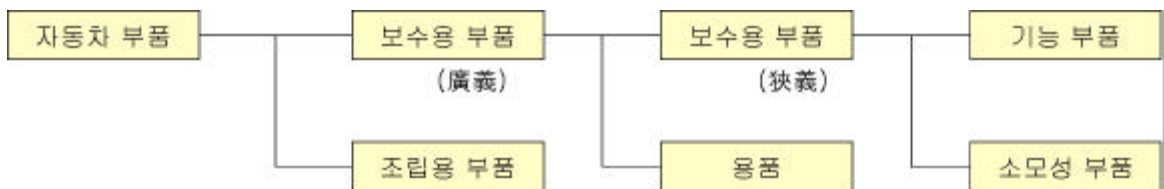
- ( ) ,
- 가
- ( ) 가 , DIY
- ( ) , 30%가
- ( )
- 
- ( ) , 가
- ( ) 가
- ( ) 가
- ( ) ,
- A/S
- 
- ( ) 가 가
- ( ) ) Total Care System ,
- 가
- ( ) ,
- 
- ( ) , 가 50~60%
- ( ) )
- ( ) , 가
- ( ) ,
- ( ) , 가
- ( ) ,

○

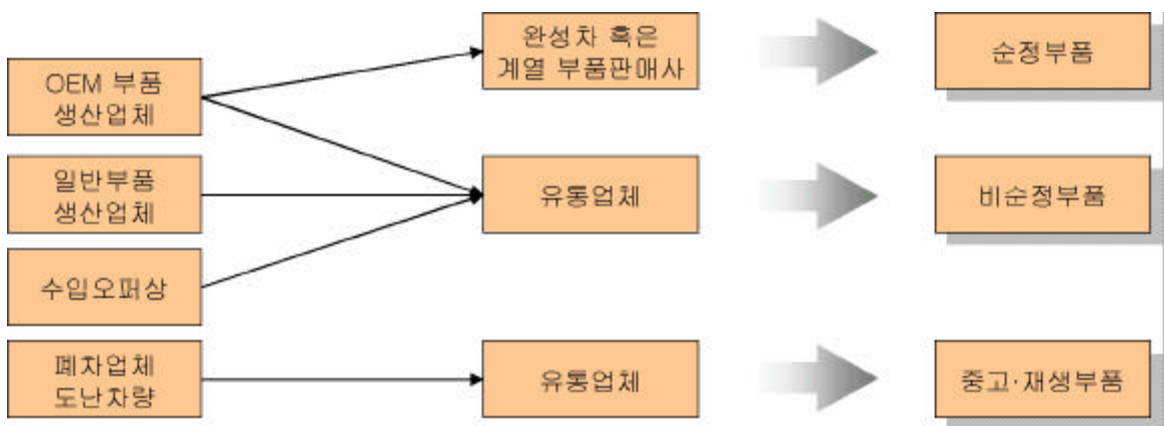
1> )

純正 ,  
非純正 ,  
( < 2> )

< 1>



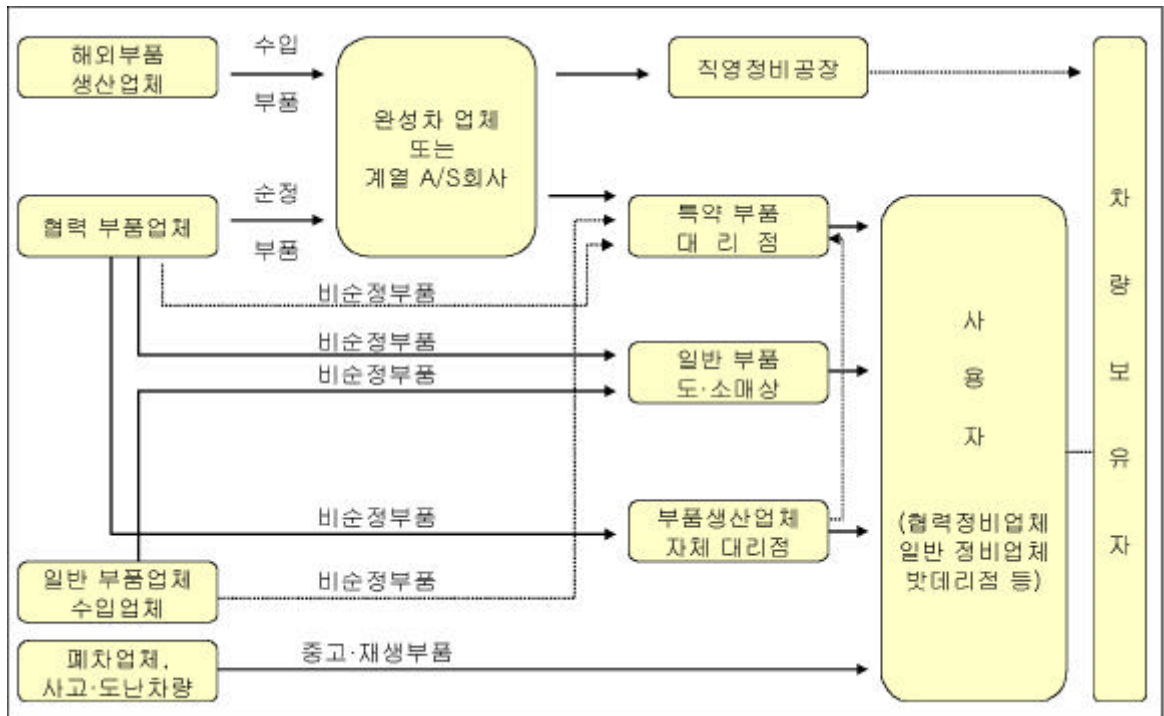
< 2>





( < 4 > )

< 4 >



A/S

.

1)

○

- 2002

27 3,957

.		OEM	23	7,622		86.74%
.	7.63%	2	890			

-

5.64% 1 5,445

.			가	1985	1,117	17
---	--	--	---	------	-------	----

14

.	,					12.6%
.	25%					

- 1980

2002

, 1 가

10 6,500 가

.			1.7	1		
---	--	--	-----	---	--	--

2,400

,

2

4,000

○

-

2001

12,200

.			35,494	,	5	9,185
---	--	--	--------	---	---	-------

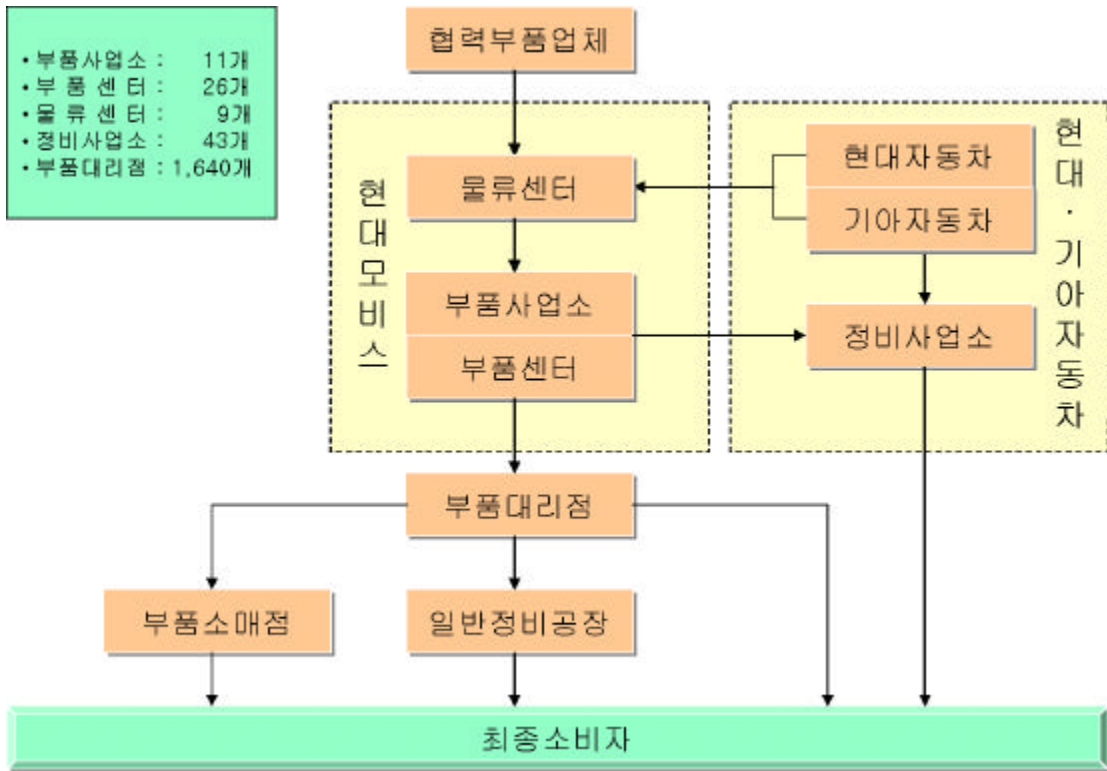
- 1990

.	.		가			
---	---	--	---	--	--	--

, GM

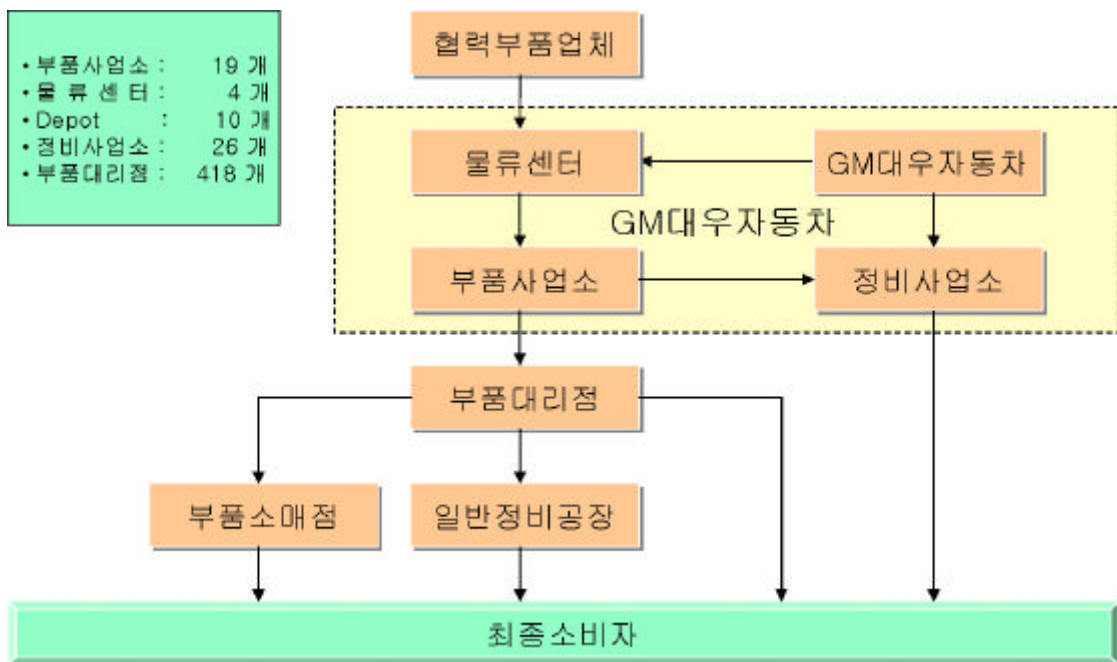
< 5>

(2003 )



< 6> GM

(2003 )

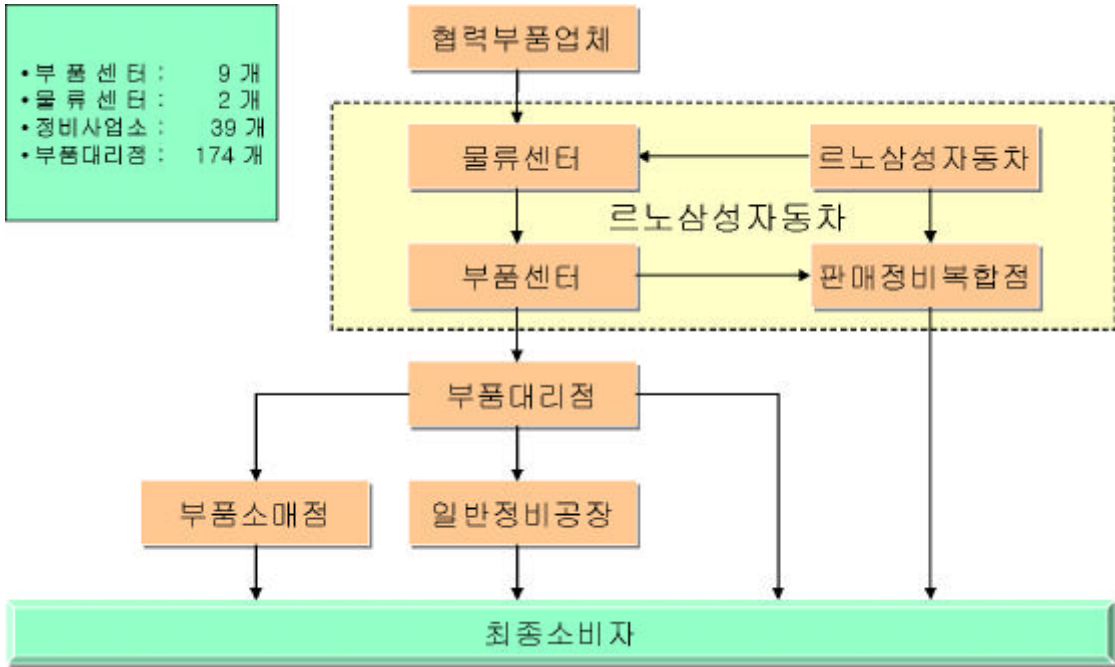




A/S

< 7 >

(2003 )



○

- 2000 4 6,060

· 4 2,284

12 1,238

· IMF 1998 , ,

가 , 가

가

- 가

· 1996 3 808 , 2001 3 2,804

가 2002 9 3 900

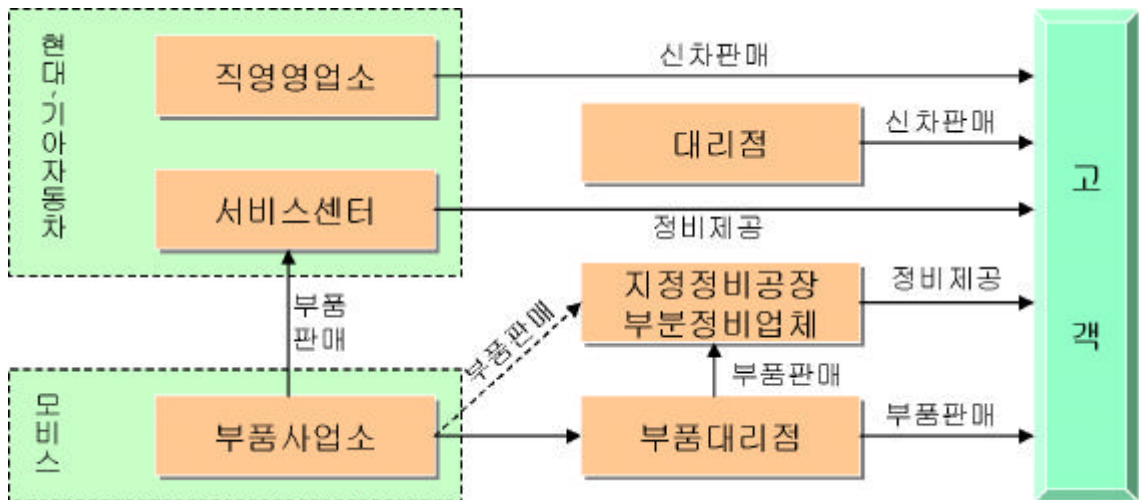
· , ,

,

- , 가 2,329 , 가  
 1,201 , 가 27,280

- ( ) 가
- ( ) 가 가
- ( ) 가 가
- ( ) , 가 가

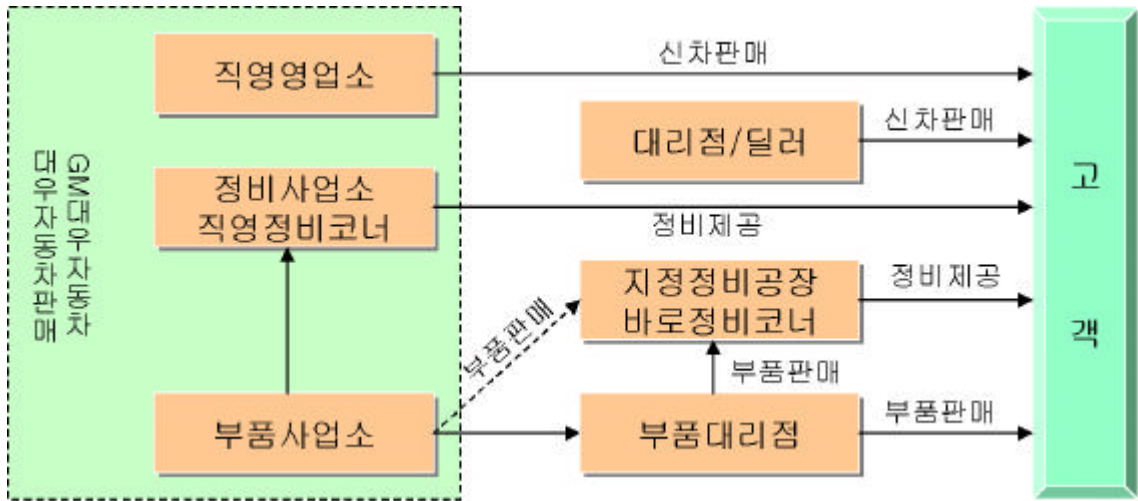
< 8 >



- GM
  - ( ) 60
  - GM 가
  - ( ) GM
  - ( ) GM 가 가
  - ( ) GM

A/S

< 9> GM

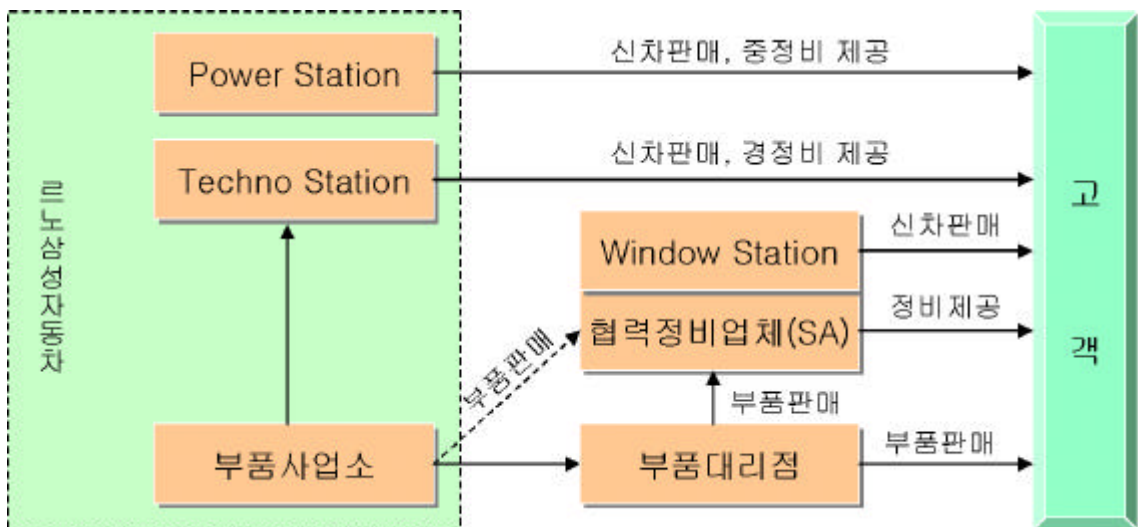


· (Power Station)

· (Techno Station)

· ( ) VIP 가 가 가 가 가 가 가 가 ( )  
( ) 가 가 가 가 가 가 가 가 ( )

< 10>



○

·가  
·

< 1>

가

< 1>

- OEM	
· A 2002	50
-	
-	가
-	
·	主( 80%)
·	
· , ,	A/S
-	
-	( )
·	가 (80%)
-	
-	

2)

- , , ,

( < 2> )

A/S

< 2 >

	e-
	가
가	
	가
	. 가

-

- ( ) 가 가
- ( ) OEM
- ( )
- ( ) 가
- ( ) ,

1)

○

- 2003 8 7,418 , 1.7  
1

· 1995 2 2,258 2001 2 1,953  
6 1.3% 가

· 1995 2001 2 가 7,011  
7,627 8.79%

· 가 가  
가 가

- 1 가 , 1995  
31,747 2001 28,783 9.34%

· 가 20 ( )

가 50% 가

- 1995 「改正道路運送車兩法」 가  
2000 6 6%

· , 1995

· 車檢 , 가 1  
4,103 59.9% , 가 8,341

35.5%, 가 4.6% , 2002

8 8,161 , 27,847

A/S

○

-

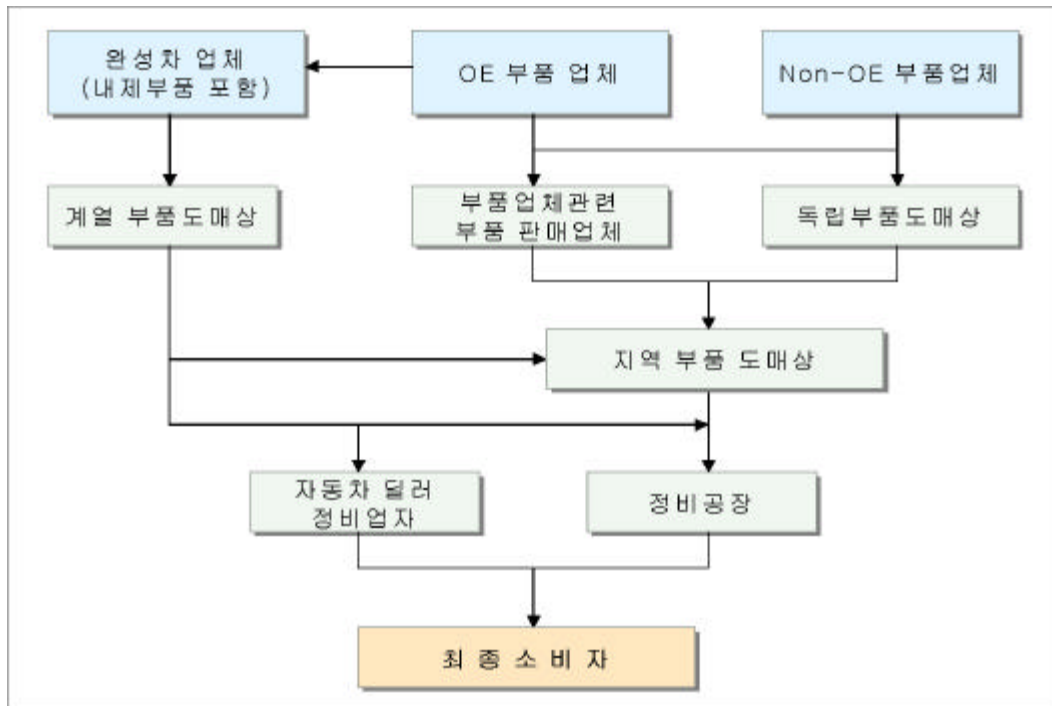
.

.

가 가

,

< 11 >



-

가

,

· JIS 가

.

.

-

· ( )

가 가 , 1970  
 96~97%  
 ( 가 ) 가 가  
 가 가 93.3% ,  
 84.4%, 71.0%  
 (가 ) 가  
 가

< 3 >

	가
	가 A/S
※	
	가 ( 10 )
2	“ ” , “ ”

○

가  
 ,  
 가 가 (retrofit)  
 (modify)  
 (retrofit, ) 가 ,  
 (modify, ) (Re-built) 가



A/S

-  
· 1994 6 5,693 2000  
6%  
· 5% ,  
50% 가  
· 12%  
· 가

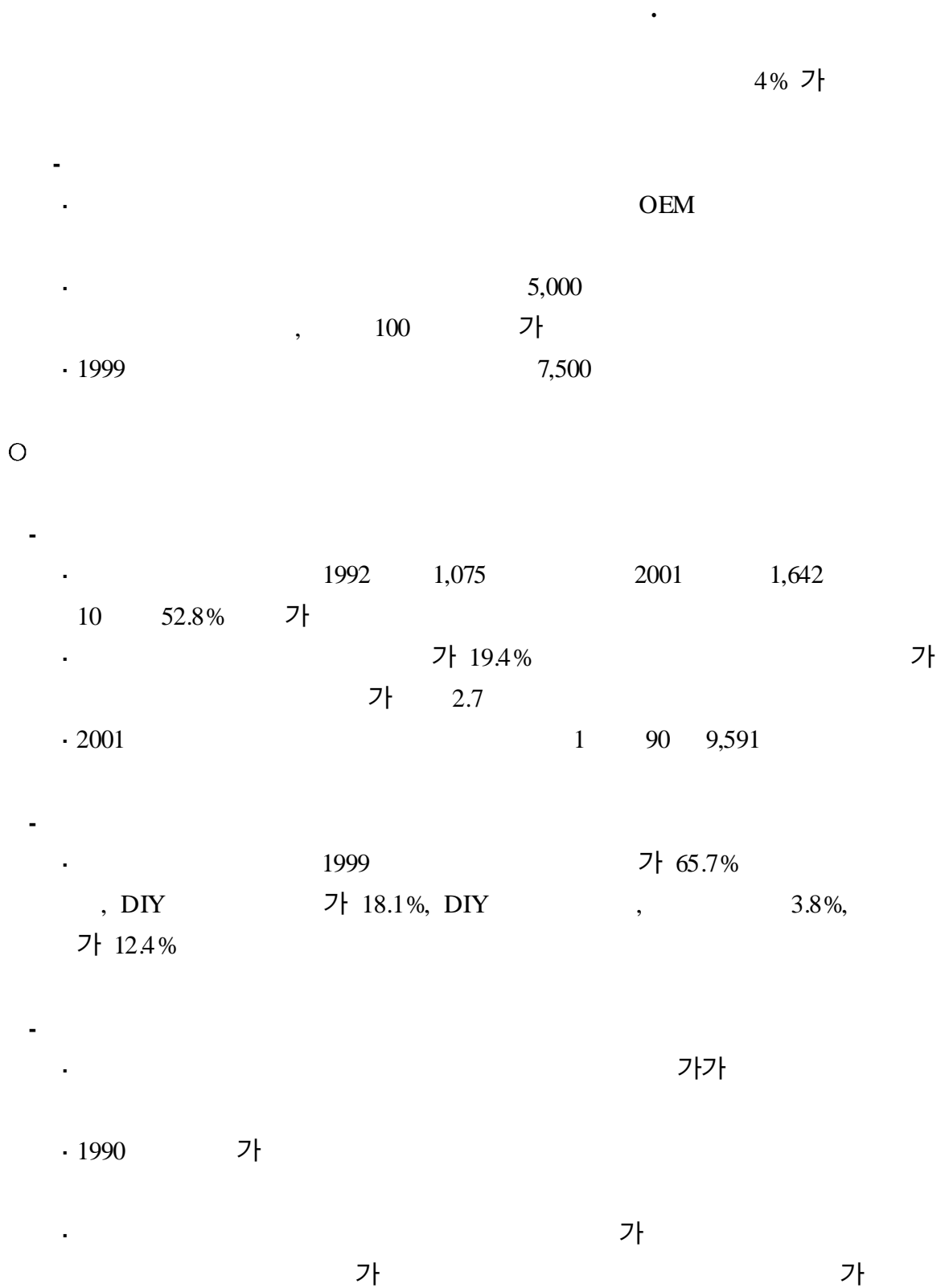
-  
· 가  
· ,  
· , 가가 , ,

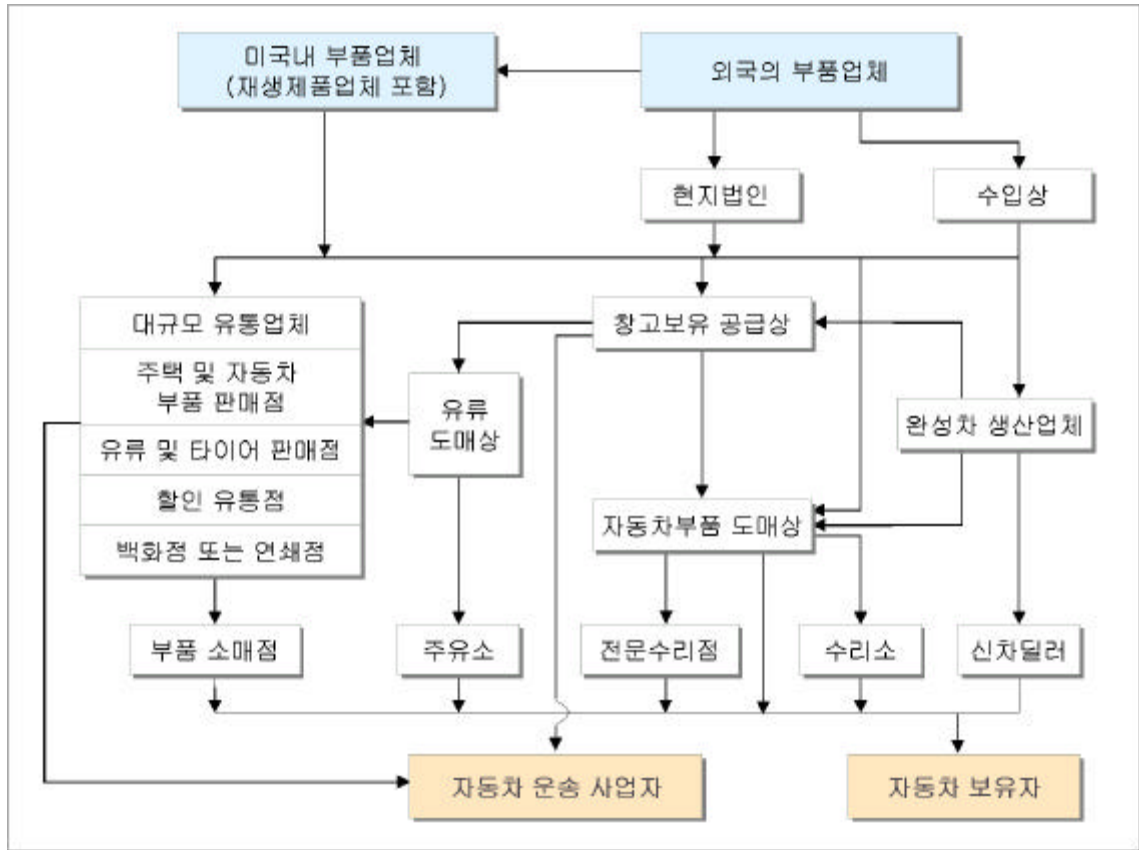
-  
· 가 1~2  
· ,  
· .

2)

○

-  
· 1,300 1,700 가  
· 2002 2 2,100 . 1.3 1 , 가  
· 3  
· 1992 2002 10  
· , 60% 가  
· ,





○

.

.

3

가

가

가

.

.

가

· , , , ,

· ,

- 가

· 가 , 가

· 10~30% 가

· 70~90% , 가 가

· 60%

○

-

·

·

-

· 가

- , 가 가,

·

· ,

- 가

· **DIY(Do-It- Yourself)**

· DIY

·

A/S

- 가 가 가  
· 가 가

3)

○

- 가 ,  
· 가  
- 가  
· DIY , ,  
· 30%가  
- ,  
· ,  
· ,  
· ,  
· ,

.

○

-

. ,

가

-

. ,

가

,

-

.

가

,

.

가

,

가

.

○

-

,

-

-

-

,

.

가

A/S

. A/S

1) A/S

○ A/S

- 가
- . A/S 가 60% ,
- 50%
- . XG , , 가 39 7,000
- 331
- . 51.5%, 44.9%

< 4> . 가 ( )

						가
	\$	237.60	268.67	136.29	642.56	20,490~24,285
	\$	188.07	332.47	163.54	737.54	16,390~28,990
XG	₩	148,000	180,000	69,000	397,000	24,589~26,189
	\$	123.33	150.00	57.50	330.83	

: Matthew W. Rearden, "OEM or Non-OEM Automobile Replacement Parts: The Solution to Avery V. State Farm," *Florida State University Law Review*, Vol. 28:543.;

- : 1) 가 가 , XG(
- 2) 가 XG350) 가 가 , 가 ( : www.edmunds.com)

- 가
- . ,
- 가
- . , 가
- 非

. A/S

. 가  
가

○ A/S

-

. ,

-

. ,

가

.

가

-

. , 가 가 가

,

가

가

.

-

-

.

.

(depot)

,

,

가

-

.



A/S

2) A/S

○

< 5 >

( + )	( - )
-	-
-	- 가 가
-	

- , 가

. 가 ,

- ,

. ,

. ,

. 가 , 가 ,

○

- , 가 가

. A/S

-

.

가

가

.

가

,

가

50%

3) A/S

○

-

.

가

가

.

가

,

-

.

2/3

가

,

.

가

가

.

Total Care System

,

가

A/S

-

·

·

가

-

·

가

,

,

·

가

·

,

○

-

·

·

가

50~60%

-

·

·

,

·

가

가

·

가

. A/S

-  
.

. VIP

.  
.

-  
.

가

,

가

,

.

HRI

HRI 經營 指標

		'02	'03	2	2 03/16	1 03/23	03/30
	/ <sup>1)</sup>	1,186.30	1,192.60	1,176.20	1,170.70	1,156.20	1,153.30
	/100	999.83	1,114.74	1,078.37	1,177.00	1,085.01	1,095.14
	/ <sup>2)</sup>	118.65	106.98	109.99	110.32	106.87	105.48
	/	1.6037	1.7818	1.8638	1.8073	1.8491	1.8218
	/	1.0470	1.2588	1.2488	1.2269	1.2338	1.2155
	(3 )	5.11	4.82	4.78	3.60	4.40	4.53
	CD(91 )	4.90	4.36	4.00	3.94	3.88	3.90
(%)	(1 )	4.49	3.94	3.75	3.71	3.78	3.73
	CP(3 )	4.97	4.50	4.42	4.11	4.09	4.08
	美TB(10 )	4.03	4.27	4.08	-	-	-
	美	4.25	4.00	4.00	4.00	4.00	4.00
(%)	(10 )	1.01	1.38	1.03 <sup>3)</sup>	1.309 <sup>4)</sup>	-	-
	LIBOR(3 )	1.38	1.16	1.12	1.11	1.11	1.11
	가	627.55	810.71	883.42	850.13	886.17	873.46
	KOSPI 200	79.50	106.30	116.60	112.55	113.95	116.00
	( )	65,041	38,585	48,298	44,015	38,376	28,774
	( )	81,406	88,562	92,060	94,841	90,330	88,576
	美	8,341.63	10,453.92	10,580	10,185	10,064	10,382
	日 225	8,578.95	10,834.35	10,815	11,242	11,281	11,694
	獨DAX	2,892.63	3,965.16	4,018.16	3,822.37	3,728.82	3,874.04
	英FTSE100	3,940.40	4,476.90	4,492.20	4,428.90	4,318.50	4,412.80

: 1.

2. <http://finance.yahoo.com>

: 1)

2) (東京) 가 3) 2004 2 3

4) 2004 3 2

HRI

(2002)

(1)

	가	가	가
	8.26	-2.22	3.14
	-12.14	-10.86	-3.70
	0.23	5.35	-6.73
. 가	10.74	1.58	2.83
	2.85	-8.70	7.41
	6.45	9.51	12.84
	6.50	-4.70	0.21
	12.43	4.87	5.60
.	18.84	6.02	13.84

(2)

			/	
	6.74	4.69	2.59	7.65
	4.15	1.68	3.00	6.35
	1.52	-1.42	6.43	7.11
. 가	11.62	15.42	3.20	4.61
	4.46	1.62	2.05	8.49
	2.83	2.16	0.78	8.10
	16.39	13.95	4.49	7.29
	2.35	0.49	1.02	9.53
.	13.55	14.36	3.28	6.83

(3)

	42.47	106.07	145.09	135.44	31.71
	38.03	87.67	152.84	162.93	39.79
	15.87	69.66	371.27	530.01	62.98
. 가	56.09	64.14	161.67	78.29	29.36
	33.69	151.34	85.58	196.83	26.35
	31.63	95.01	153.54	216.16	24.50
	36.28	65.61	221.86	175.63	39.50
	49.55	153.43	78.75	101.83	14.02
.	36.31	97.19	214.75	175.40	19.33

**HRI**

(4)

	1.08	7.49	11.12
	0.85	24.50	17.28
	0.70	4.72	11.60
. 가	0.45	9.18	13.68
	1.21	7.95	8.38
	2.67	11.70	9.95
	0.59	6.52	10.66
	1.31	5.66	8.46
.	0.41	8.69	15.00

(5)

			가가
	23.58	56.04	21.79
	23.97	64.36	28.23
	24.84	57.70	35.72
. 가	15.37	27.22	33.94
	28.94	235.47	23.94
	19.9	71.39	7.46
	29.19	58.41	49.56
	40.14	297.03	30.55
.	15.27	29.41	37.12

(6)

		1998	1999	2000	2001	2002
	가	0.71	8.02	15.20	1.69	8.26
	가	3.47	2.81	-0.80	-1.81	3.14
		6.11	6.62	7.40	5.52	6.74
	/	-1.84	1.68	1.29	0.35	4.69
		8.95	6.89	4.70	4.16	2.59
	/	13.51	11.53	10.49	9.44	7.65
		9.75	9.78	9.66	9.95	10.08
		24.81	31.78	32.20	35.44	42.47
		89.75	92.02	83.23	97.87	106.07
		242.45	202.27	198.46	181.62	145.09
		303.02	214.66	210.57	182.20	135.44
		50.83	42.82	41.22	39.77	31.71
		0.78	0.82	0.96	0.98	1.08
		4.93	5.83	6.92	7.07	7.49
		8.24	8.89	9.46	10.34	11.12
	가가	47.25	46.81	46.48	44.40	56.04
		21.32	23.47	20.25	19.31	21.79

HRI



	/	( )
	/	( )
	/	
	/	( , · )
	/	
	/	
	( - )	
	/	
	( + · )	
	/	
	/	
	/	
	/	,
	가가 /	( - ) 가가
가가	가가 /	가가 ( + + 가 + + + )