

研究 資料

總選 後 景氣 展望  
經濟 活性化 課題

2004. 4. 16.

< 目 次 >

.	.....	1
1.	가 .....	1
2.	.....	3
.	.....	9
1.	.....	9
2.	.....	15
3.	.....	22
.	12 .....	27
1.	: .....	27
2.	: .....	29
3.	: .....	32

가  
가

1. 가

□ 가

○

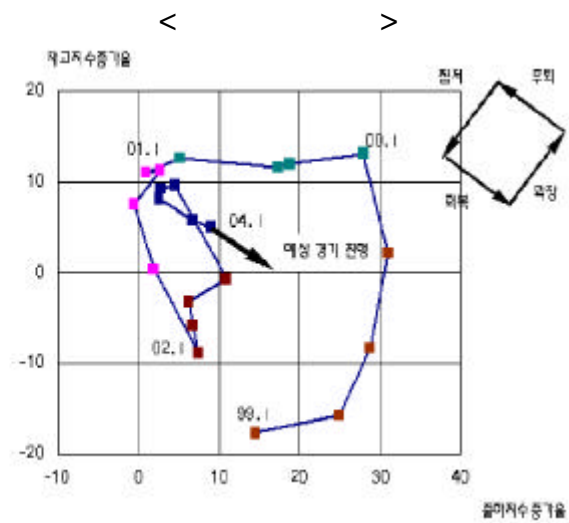
, 3/4 4/4

○ 34 (7 )

- 가 7 (98.0) 8 ('04 2 100.4)

○ 34

- 가 3/4



: '04 1/4 가 1 2

□

○ , 가 2002 가 ,  
 - 2003 가 가 가

○

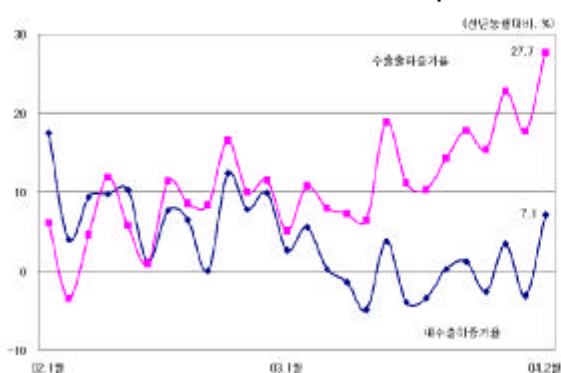
- ( ) 가 가  
 . 가 : 2003 19.3%, 2004 1~3 38.9%  
 - ( ) 가 가  
 . 가 : 2003 -1.3%, 2004 1~2 -0.1%  
 . 가 : 2003 -4.6%, 2004 1~2 -0.5%

○

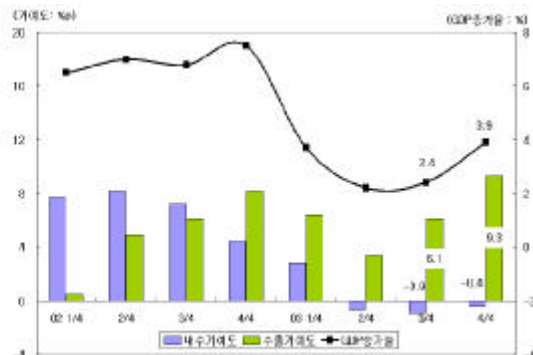
가 , 2003 GDP 93.9%  
 가

- 2003 4/4 3.9% 1) 9.3%p  
 - -0.4%p

< 가 >



< >



$$1 - \left( \frac{\text{내수물리량}}{\text{내수물리량}} \right) \cdot \text{GDP} \text{ 가} = \left( \frac{\text{수출물리량}}{\text{내수물리량}} \right) \times \text{가} + \dots$$

2.

(1)

○ ( ) 2004 가 , 2003

- ( ) 가 , EU , 가

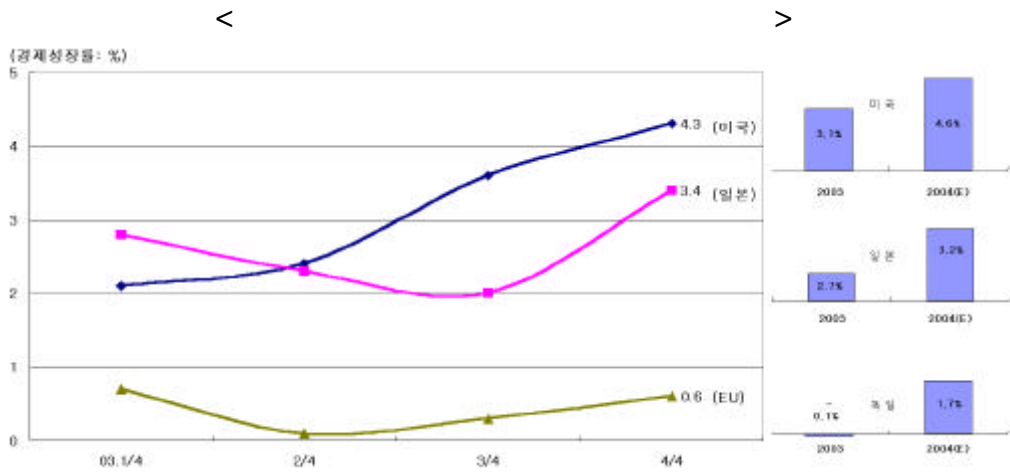
○ ( ) 가 가 , EU

- ( ) 가 가

2004 가

- ( ) , 10

- (EU) 2004



: IMF.

: 2004

IMF

(2004. 4 ).

○ (BRICs)

가

BRICs

- ( ) 2003

2004

3 4%

- ( ) 가

가,

5 6%

- ( ) IT

가

IT

, 6%

- ( ) 2004

가

7%

가

,

9%

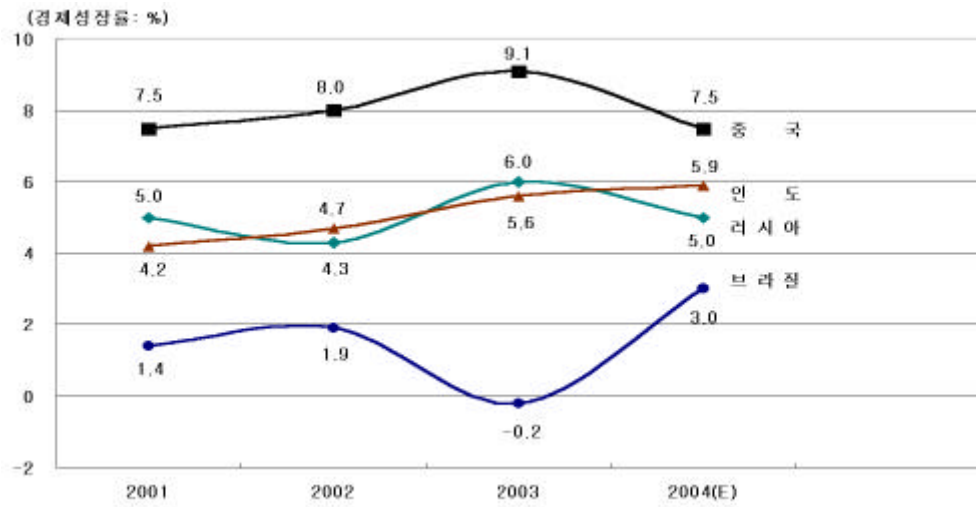
7%

가

2004

7 8%

< BRICs >



: IMF.

: 2004

IMF

(2003. 9 ).

(2)

○

가 , 가 가

○

, 가 가

○

가 , 가 가 , 가 가

< >

		2/4	3/4	4/4	
		☀	☀	☁☀	
		☀	☁☀	☁	가 ,
	/	☁	☁	☁	가
		☁	☁☀	☁☀	
		☁☀	☁☀	☁☀	, 2/4
		☀	☁☀	☁☀	
가		☁	☁	☁☀	
		☁	☁	☁☀	,
	가	☁	☁☀	☁	가가 가 2/4 가 ,

: = ☁, = ☁☀, = ☀.

(3)

□

○ ( ) 가 가 , 가  
가

○ ( )  
가

□

○ ( ) 가 23.8% 가 가  
- , 23.6% 가  
- 150 190 가  
- , 2/4 3/4 가  
- 150  
- 가  
- ,  
120

○ ( ) 가 가 ,  
가 가  
4.5% 가



- ( ) 가 가
- 가
- ( ) 2001 가 가
- 가
- ( ) 가 가
- ,
- ( 가) 가, 가 가
- ,
- 가
- 가 , 2003 가
- 3.6% 3.5%
- 
- ( ) 가 , 가 (
- ) 가 5%
- 가 5% 가
- ( ) 1,110 / , 가 1,100

□

○

0.8%p 5.3%

2004 3 4% 가 가  
 < 2003 2004 >

		2003(P)	2004(E)
	(%)	3.1	5.3
	(%)	-0.5	4.6
	(%)	-1.4	4.5
	(%)	3.6	6.8
	(%)	7.6	3.9
	(%)	-1.5	11.5
( )	( \$ )	123	120
	( \$ )	150	190
	( \$ )	1,938	2,400
	가 (%)	(19.3)	(23.8)
	( \$ )	1,788	2,210
가 (%)	(17.6)	(23.6)	
	가( ,%)	3.6	3.5
	(%)	3.4	3.3
	/\$ ( , )	1,192	1,110
	( )	4.8	5.0 5.5



1.

□

○ ( )

- ( ) , , , , 5

.5 2002 42.4% , 2003 43.0%, 2004 1/4  
 44.8% 가 ( IT 26.6% )  
 . 2003 14.8%

< 5 > ( : %)

	2002	2003	2004 1/4
	10.2	10.1	10.1
	9.1	9.9	9.4
	8.4	9.6	9.9
	8.0	7.7	7.8
	6.7	5.7	7.6
5	42.4	43.0	44.8

: .

- ( ) 2004 1/4  
 18.5% 1  
 ·對中 IT , 2002 가  
 ·對中 가 ( ): 30.6%(02) → 47.8%(03) → 51.4%(04. 1/4)

< > ( : %)

	2002	2003	2004 1/4
	20.2	17.7	15.5
	14.6	18.1	18.5
E U	13.4	12.8	13.1
A S E A N	11.3	10.4	9.6
	9.3	8.9	9.0

: .

- ( ) , 가  
 . 가 가  
 , 가 가  
 . 가 가 , 가

< >

	2003			
	1/4	2/4	3/4	4/4
	116.8	126.6	132.4	157.6
	87.0	89.5	90.4	89.7
	77.0	64.1	75.6	73.9

: , .  
 : 1. 2000=100  
 2. 가 (110 150 ), (90 110 ),  
 (50 90 ) .

- ( )  
 . 1995 가 가 , 2000  
 가  
 가

	<	>
	1995	2000
	0.197	0.211
	0.309	0.346
	0.302	0.367

: .

- ( )  
 . 2000 가 10 15.7  
 '90 46.3 , '95 25.8  
 가 IT 가  
 가

○  
 - 가  
 - 가  
 가 가 , 50%가  
 - 가  
 ,  
 . 가 ,  
 ,

□

○ ( ) ( )

- ( . ) 가 가  
 , 2% 가  
 - ( . ) 가  
 가

< 가 >  
 ( , %)

		2003				2004	
		3/4	4/4	12	1	2	
		3.1	8.3	5.2	11.4	5.1	17.4
		5.7	11.2	8.0	14.4	9.2	21.4
		-5.1	-2.0	-4.1	1.1	-9.1	2.9
		5.3	9.2	6.8	12.1	6.8	19.3
		0.0	6.8	2.7	10.5	2.3	14.5

: .

○

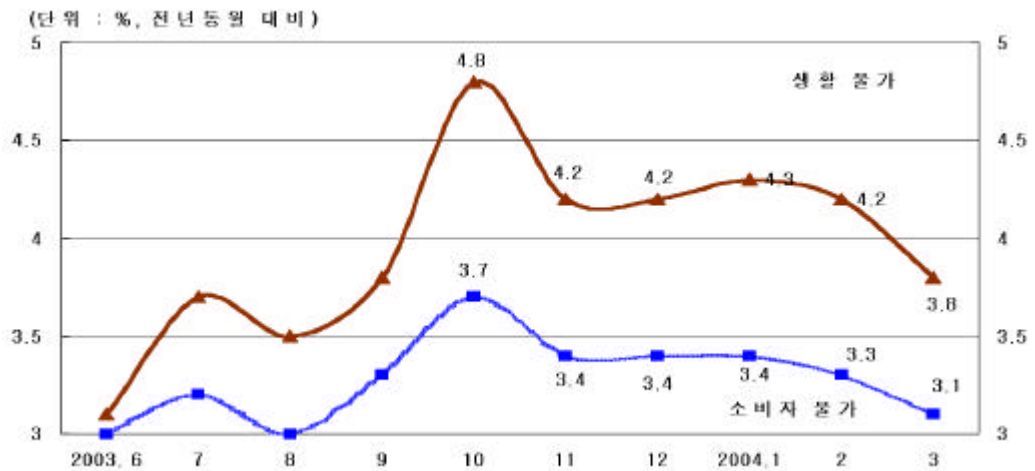
- ( ) ,  
 ,  
 가  
 - ( 가) ,  
 ,

가

□ 가

○ ( ) 가 가  
 - 3 가 3.1%( 1.0%) 가  
 . 가 1.6%, 3.8% , Core  
 ) 1.1%, 2.7%  
 - 가 가가  
 가 가

○ ( ) 가  
 - 가 2/4 가  
 가 , 가 가  
 - 가 가  
 , 가 가  
 가 가  
 < 가 가 >

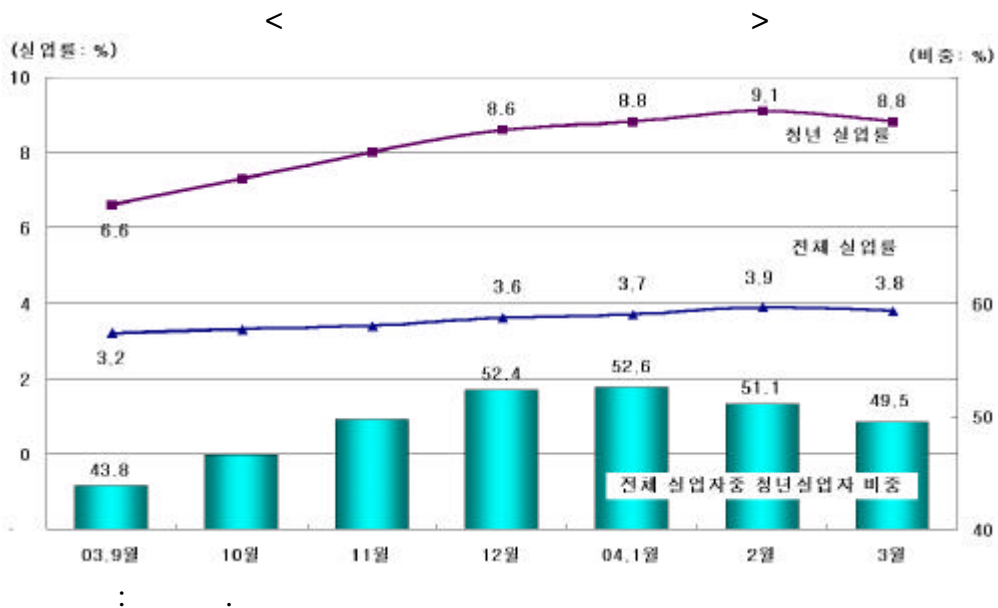


○ ( ) 가가  
- 가가 가

□

○ ( ) ,  
- 3 3.8% , 87 9,000  
- (15 29 ) 8.8% , 43 5,000  
49.5%

· (15 29 ) : 7.0%(02 12 ) → 8.6%(03 12 ) → 8.8%(04 1 ) → 9.1%(2 ) → 8.8%(3 )



○  
- , → →  
가 ,  
' (lost generation)' 가  
- 가



2.

□

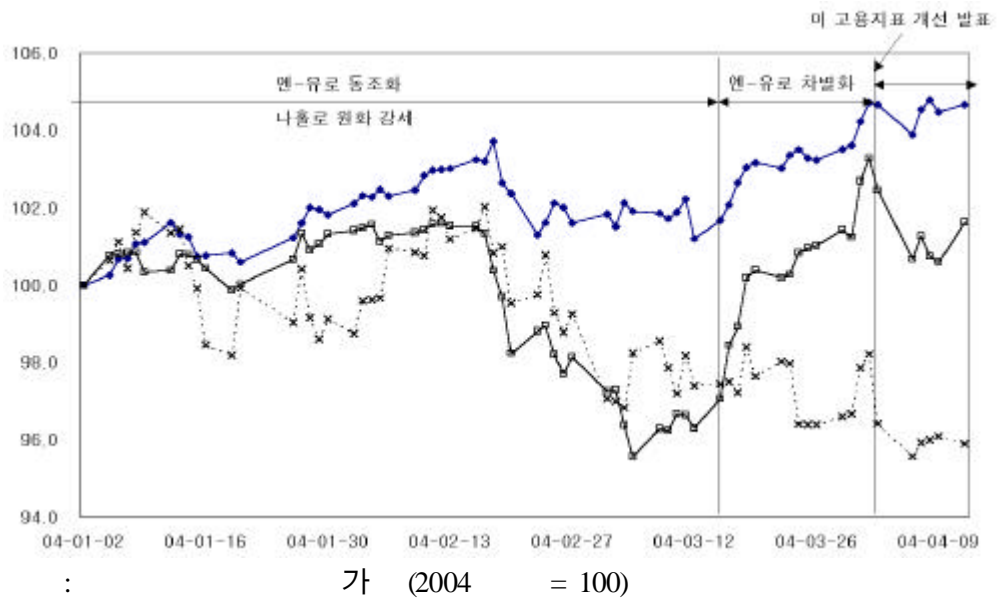
○ ( )

- ( )

· 2002 2003 /

· , 가

< 가 >



- ( )

가 가 가

· ( ) 가 ,

日 , - 가

· ( ) ,

가

○ ( )

-

·

-

·

·

-

·

·

가

가

가

가

가

가

□

가

○ ( )

가

-

(

)

( $M_1$ )

·

(6

/

)

: 30%(1997)

→ 40%(2000)

→ 50%(2004.2)

·

(

/

)

: 15%

(

)

→ 9.5%(2003 )

·

( $M_1 / M_3$ )

:

1991

1999

19.4%

(

)

→ 2002

24%

(

)

-

(

가

)

가

,

·

(

)

,

가

가

가

·

(

)

(

)

)

↔

(

)

○ ( )

가

-

(

가)

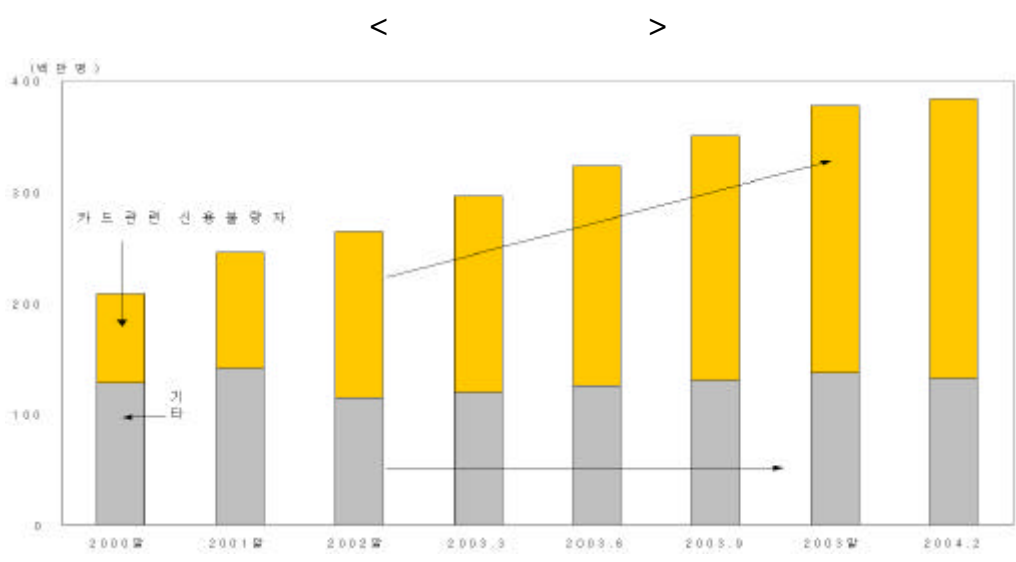
가

가

가

가

□ 가  
 ○ ( ) 가  
 - ( 가) 가  
 가  
 · 2004 2 251  
 383 65.6%



- ( ) Bad Bank ,  
 Bad Bank 28

○ ( ) 가 ,  
 Bad Bank 가  
 - ( ) 가 ,  
 - (Bad Bank ) 가  
 Bad Bank 가  
 .

□

○ ( ) 가 ,  
 - ( 가 )  
 LG 가  
 .  
 (LG, , )  
 . 1 3,500  
 가 , 5  
 가

< >

		(%)	(%)	
	LG	106.1	-28.2	
		91.1	-24.7	
		75.6	-7.7	
		14.4	13.8	
		53.2	10.6	. ,
		26.6	12.2	
		3.5	31.7	

: = ( + ) /

- ( ) ,

- 2000 35 2002 70 2  
가 가 가, 2003 35
- 2002 5% 1 2003  
2003 14% 3 가

○ ( )

- 가

- ( ) 가 가
- ( ) ( / )

- 가

- 가 가, 가

□ 가

○ ( )

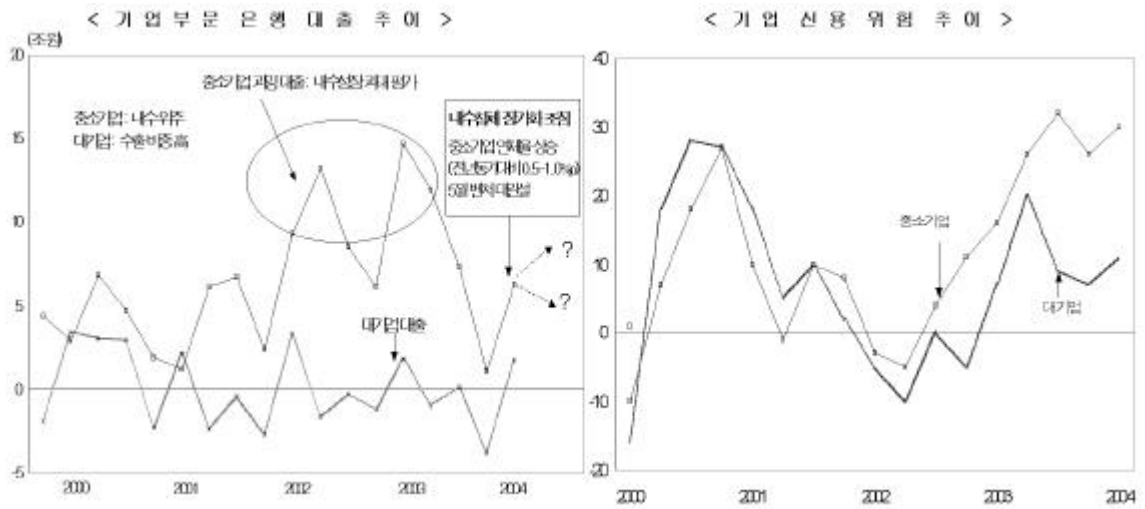
- 2004 가 2002

가 → 2004

가 2001

P-CBO(2 3,000 ) 2004 5

가



:

O ( )

-

→ , →

→ , →

- 가 가

→ → 가

- 가

→ 가 ,

→ 가

□

○ ( )

- ( )
  - (1999), (2000), (2003)
    - 가 , ,
    - 2004 2
    - 2003
    - 30% (83%), (46%) 가
    - 가
  - ( 가) 가
    - 74% (1 Bank of New York),
    - 54%, 43% ( : 21.6%), 4.5% ( : 86.8%)
  - ( 2 ) , 가
    - : , , KGI , ,
    - : ING ,
    - : , , , ,
    - : 가
  - ( ) 44%
  - , 2003 16.7%

○ ( )

- ( )
  - 가
  - 
  - 2003 30
  - (2003 가 160 , 19%)

- ( ) 가
- ( ) 가
- 가 가 가
- 가
- 가

3.

□

○

- ( 가) 2004 3 , 가 2.1  
5 가 ('97 78 → 2000 250 → 2002 322 → 2003 320 )
- ( ) 2003 2.5  
93.4% ( · 6 86.2% ),  
2002 2 10 5,300
- ( )  
→ →
- ※ 10 : 1990 32.6 → 2002 36.7
- ※ 45 , 16
- ( )  
500 10~29 2.8  
, 2000 1.7 2003 1.9



○ 2004

- 5 가 가  
 , 가  
 • ( ) 가  
 ,  
 • ( ) ,

<

>

	<	>
5	- ( 44 ) → 40 ) -	- 가 - 가
	- , • • - 56%	- 가 - 가 • 17~27%
	- •	-

: 75% ( ) .

□

○ 가

- 4.15

· 가

-

· , , FTA, ,  
(NEIS), , 가  
, ' '

- 가 ,

· ( ) 17

· ( ) 가

· ( )

, 가

· ( ) -

,

□ 가

○

○

-

가 ,

-

-

19 가

가 , 20 가

가 , 21 가

- 가

○

- ( ) ( ) 가

, 70 ( ) ( )가

, 80 ( ) ( )

)

-

가 가

< >

가		
	( )	( )
가	가	가
	,	,

○

-

-

가

•

가 ,

1. :

□

- ( ) , 가가

• , , ,

- ( ) , 가

- ( ) 가 .

- ( ) ,

- ( )

□

- ( ) ,



- , SOC
- ( )  
가
- 가
- 가
- ( )
- ( ) 가

2. :

□

- ( )
- 가
- ( )
- :
- 가가 .

□

- ( )

- ( ) , 가 가

- ( ) 가가  
가 가

□

-  
· ( ) 가  
· ( ) ,  
· ( ) Bad Bank  
가 Bad Bank

-  
· ( )  
가  
·  
가 , M&A →  
· ( ) ,  
·  
· ,



□

- ( )
- 
- ( )  
M&A, LBO

□

- ( )
- 25% 1997  
가 2002 4 5
- 
- ( )  
가 가
- 
- 가
- ( ) ,
- , →  
가

3. :

□

- ( , 가 )

- ( )

· , ·

·  
· ,

(work sharing)

· , 가

- ( 가 ) 相生(wn-win)

·  
·  
· ,

□ (Conflict management)

- 가

· ,

- ' , '
- , ' (authority)' , ' , ' 가 ' , 90 ' (change management), 1997 ' (risk management)가 , ' (conflict management)가 가
- ( ) 가 ,
- ( ) 가 가 가
- 가
- ( )
- ( . ) .
- ( 가 ) , 가