

企業經濟를 새롭게 펴 내면서

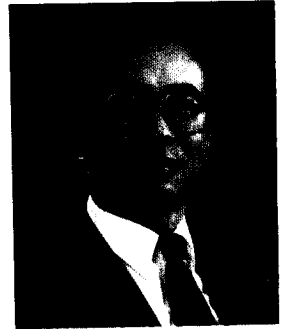
乙亥年의 새해를 맞아 새로운 꿈의 실현과 健勝하심을 기원합니다. 21세기는 이제 5년 밖에 남지 않았습니다. 21세기를 단순히 시간적인 차원에서만 바라볼 것이 아니라 공간적인 차원에서의 변화에 주목해야 합니다. 컴퓨터 및 정보 통신 기술의 발달로 정보화 시대가 본격적으로 시작되며 정보를 수집, 분석, 가공하여 이를 창의적으로 잘 엮어 부가 가치를 높이는 능력이 필요하게 됩니다. 또 WTO 출범에 따라 전세계는 하나의 생활 경제권을 형성하게 되었습니다. 이에 따라 경쟁력의 결정 요인이 변화하게 되고 자연히 국가나 기업의 생존 전략도 바뀌지 않을 수 없게 되었습니다.

이같은 시기에 현대경제사회연구원이 새롭게 태어났습니다. 저희는 선진국 경제 협력체인 OECD 가입을 앞둔 한국 경제의 선진화에 기여하고, 세계화 시대에 접어든 우리 기업의 초일류화를 think tank로서 지원하려고 합니다. 이러한 취지에서 저희 연구원은 조직을 새로이 가다듬고 유능한 인재도 많이 충원하였습니다. 또 저희가 쉽게 다루기 어려운 분야의 문제는 세계 우수한 연구 기관과의 협력이나 국내 저명한 교수들과의 공동 연구를 통해 해결 방안을 모색하려고 합니다.

그래서 企業經濟도 새로와졌습니다. 국민 경제의 흐름을 정확하게 파악하고 분석하여 독자들과 함께 내일을 내다보고 대비하는 혜안을 제공할 것입니다. 주요한 정책 이슈에 대해서는 국내 전문가와의 포럼을 통해 심도있는 정책 대안을 제시할 생각입니다. 나아가서 21세기를 준비하는 정책 개발에도 노력을 아끼지 않을 생각입니다. 민주화로 집약되는 지방화, 지구촌 경제가 통합되는 세계화, 그리고 정보화에 따라 예상되는 각종 과제를 다각적으로 연구하여 발표할 계획입니다.

급변하는 시대의 대응 주체는 일차적으로 기업입니다. 우리 기업이 세계 우수한 기업과 더불어 경쟁하는데 도움이 될 수 있도록 경영 전략에 대한 최신 이론과 접근 방법도 남보다 앞서 소개하겠습니다. 企業經濟는 이처럼 시시각각 변화하는 기업의 경영 환경을 즉시 분석하여 대응 방안을 제시하는 데 역점을 둘 생각입니다.

저희 연구원은 창조하는 문화, 연구하는 문화를 기반으로 국민에게 봉사하는 연구원으로서 국민 경제의 발전과 기업의 경영 활동에 이바지하도록 모든 노력을 경주하겠습니다. 여러분의 기탄없는 질정과 인도를 기대합니다.



김중웅

현대경제사회연구원 원장



생활일기. 순닥지 + 아크릴릭 + 혼합재료, 65×54cm, 1994

전통 기물에 깃든 한국적 숨결의 분석적 탐구

석철주작
글/이영재
(미술평론가)

• 작품해설

석철주의 그림은 주로 전통 기물들이 소재가 된다. 최근에 그는 '실패'를 주요 소재로 삼고 있다.

새로운 소재인 '실패'를 통해서 석철주는 과거부터 현재까지 우리들에게 면면히 깃들어 있는 한국적 숨결을 포착하고자 하고 있다.

• 작가약력

1950 서울생

추계예술학교 미술학부 동양화과 졸업

동국대학교 교육대학원 졸업

• 수상경력

~ · 대한민국 전람회 입선 7회

1979 · 제 2회 중앙미술대전 특선(국립현대미술관)

1980 · 제 3회 중앙미술대전 특선(국립현대미술관)

1981 · 제 4회 중앙미술대전 특선(국립현대미술관)

1990 · 제 9회 미술 기자상 수상

인사말	● 企業經濟 를 새롭게 펴 내면서 / 김중용	1
이달의 시점	● 세계화와 지방화 시대를 맞이하여 / 송병락	4
경제전망대	● 주목되는 1995년 경제 / 동향분석실	6
경제 현안	● 새해 예산과 재정 운용 방향 / 박기백 ● 정부의 세계화 전략과 추진 방향 / 전병유 ● 부동산 시장 폭발 가능성은 있는가? / 김선덕 · 류재현	11
선경영 전략	● 글로벌 시대와 한국 대기업의 세계화 전략 / 이철 ● 기업의 新인사 제도 / 박오수 ● 지속적 경영 혁신의 창조 / 박헌준 ● X세대 소비자를 향한 마케팅적 제안 / 한동철 · 고언정 · 김정윤	52
정보화	● 정보고속도로 발달과 경제환경의 변화 / 박재천 ● 21세기를 주도할 정보 통신 산업 / 윤창호	85
월례 특강	● 세계화와 한국 경제 / 김세원	102
증시 코너	● '95년 테마株에 주목하자 / 박종근	110
신간 안내	● 12월중 연구 보고서 및 신간 안내	112
해설 코너	● 정보 통신 관련 용어 해설(1)	113
주요경제지표		115

기획 특집

주제: '95년 통화 정책 운용에 대하여 34
 사 회: 김병주 교수(서강대학교)
 발제자: 하성근 교수(연세대학교)
 토론자: 김원태 부장(한국은행 자금부)
 박시룡 논설위원(매일경제신문사)
 전대주 전무(전국경제인연합회)
 최동규 부원장(중소기업연구원)

2 **환경갤러리**
 전통 기물에 깃든 한국적 숭경의 분석적 탐구 / 석철주
 50 **문화의 산책**
 고전음악을 통해서 본 한국인의 특질 / 강일모
 고전영화의 감상 / 이영재
 114 **건강상식**
 조화속에 건강이 / 조우신