



2003. 6. 30.

# HRI Weekly Briefs

■	( . )	1
■		8
■		11
■	7.1	1 가 13

1.

· ( ) 5 SARS 가 가 -1.9%

가 73.9%

· ( ) 가 가 -4.6%

· ( ) 가 -8.9%

가 가 37.0% 가

55

· ( ) 5 가 5

가 17 11.8

, 1 5 9

< ( , % ) >

	2001	2002						2003						
			1/4	2/4	3/4	4/4	1/4	1	2	3	4	5	1 5	
GDP ( )	3.1	6.3	6.2	6.6	5.8	6.8	3.7	-	-	-	-	-	-	
	4.6	6.0	8.0	6.4	5.1	4.4	-0.2	4.5	-1.8	-3.0	-4.3	-4.6	-	
	-5.1	1.6	2.2	-0.2	0.4	3.1	-3.4	-7.7	-3.6	0.1	-4.2	-8.9	-	
	14.4	21.3	85.6	8.8	6.6	12.7	-2.0	20.9	44.0	-36.6	7.8	-37.0	-	
가	73.2	76.9	76.8	75.8	76.7	77.2	77.4	77.5	77.9	76.9	76.7	73.9	-	
( \$)	86	61	16	16	9	20	-17	-4	-1	-12	-4	12	-9	
( , \$)	93	103	19	31	24	30	-12	-2	-5	-5	9	13	11	
	-12.7	8.0	-11.1	4.9	15.9	24.6	20.8	25.9	21.1	16.2	19.6	4.4	16.9	
	-12.1	7.8	-11.4	7.8	13.8	23.1	30.9	27.8	32.2	32.6	18.1	6.5	22.9	
가	4.1	2.7	2.5	2.7	2.6	3.3	4.1	3.8	3.9	4.5	3.7	3.2	3.8	
	3.8	3.1	3.7	3.0	2.8	2.9	3.6	3.5	3.7	3.6	3.3	3.2	3.5	

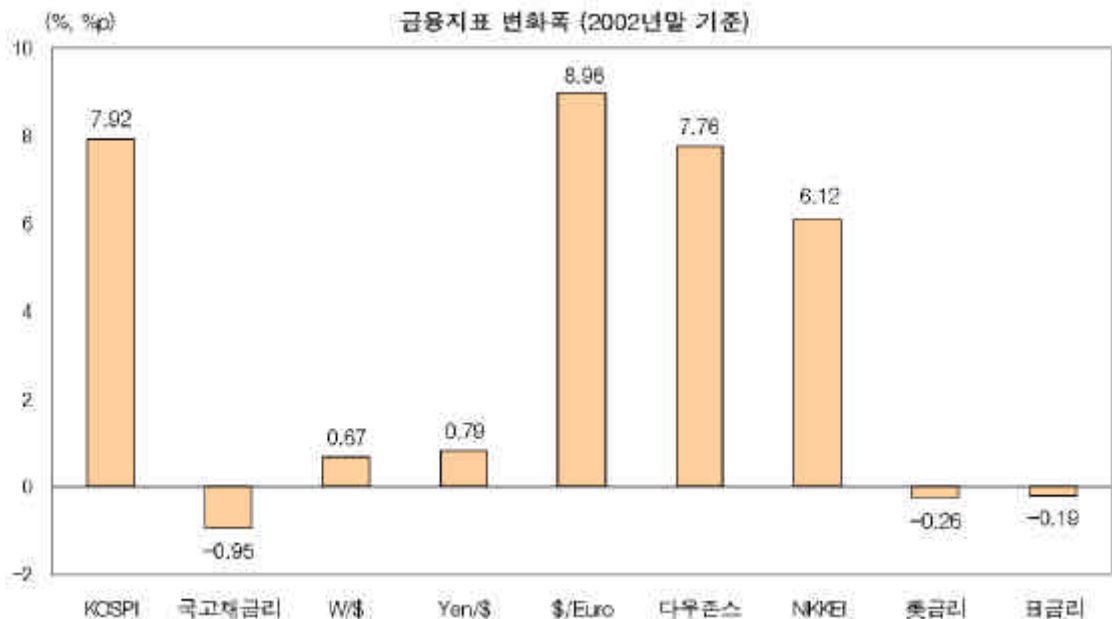
:

2.

(1)

- ( ) 美,日 가 ,
- ( ) : 가 ,

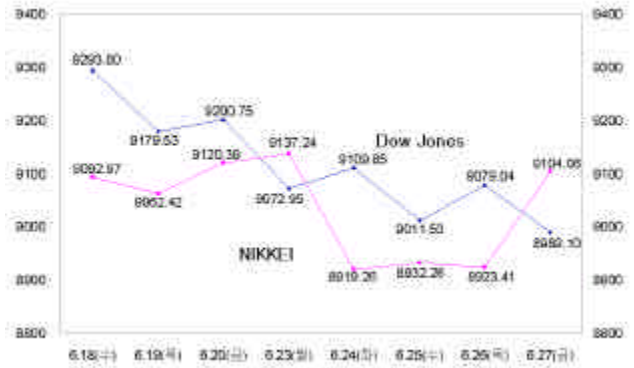
		2002	2003				
			3	4	5	6.20	6.27
	( , %)	4.52	4.25	4.26	3.99	4.00	4.00
	(3 , %)	5.11	4.62	4.46	4.10	4.09	4.16
	(3 , %)	5.68	5.38	5.32	5.21	5.35	5.45
	( - , %)	0.59	0.37	0.20	0.11	0.09	0.16
	( - )	0.57	0.76	0.86	1.11	1.26	1.29
가	가	627.55	535.70	599.35	633.42	686.22	677.28
	( )	82,573	71,154	45,215	47,014	53,451	48,610
	( )	21,363	18,615	18,711	21,949	30,247	20,247
	/ (₩/\$)	1,186.2	1,254.6	1,215.3	1,205.9	1,190.6	1,194.1
	/ (Yen/\$)	118.79	117.99	118.98	118.62	118.26	119.73
	/ (\$/EURO)	1.0494	1.0923	1.1176	1.1856	1.1706	1.1434
가	(Dow Jones)	8,341.6	7,992.1	8,480.1	8,850.3	9,200.8	8,989.1
	(NIKKEI)	8,579.0	7,972.7	7,831.4	8,424.5	9,120.4	9,104.1
	美 (10 )	3.81	3.80	3.84	3.37	3.31	3.55
	(10 )	0.91	0.71	0.62	0.54	0.58	0.72



(2)

- (가) 美

美 50bp  
25bp 가 ,  
( ) 가 가



- ( ) 美

美 25% / 가 ,  
1.14 / 1.13  
( ) 가 ,



- ( )

가, GM  
( ) 가 가



(3)

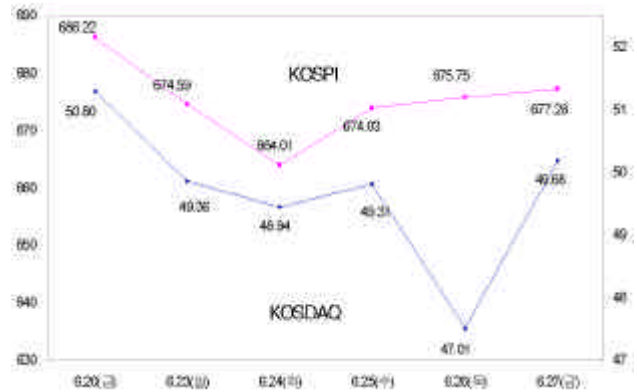
- (가)

가 美

( ) 美  
가

가

가가

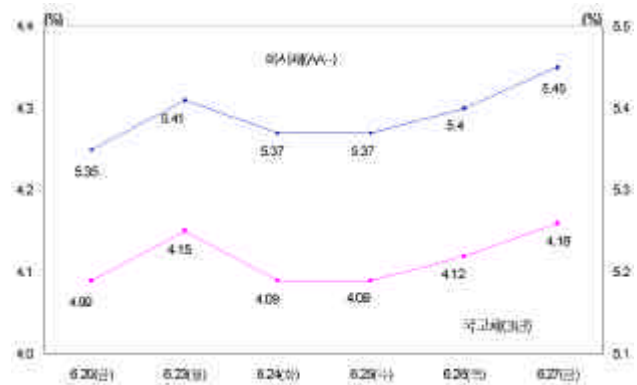


- ( ) 美 가

美 全 가 0.25%p

( )

가  
가



- ( )

가

가

가

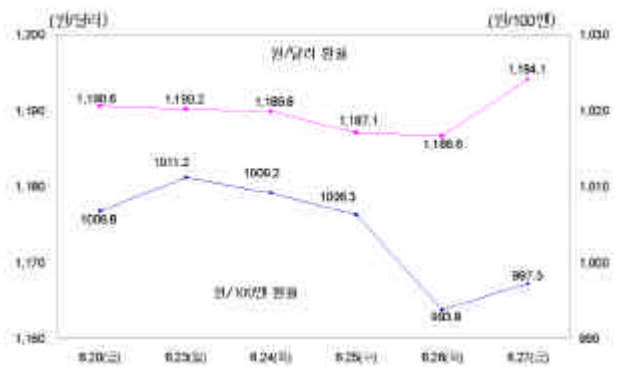
/ , /  
( )

가

가

가

가



- ( ) 가  
 . 가가 가  
 가 5 가 가  
 . 가  
 가

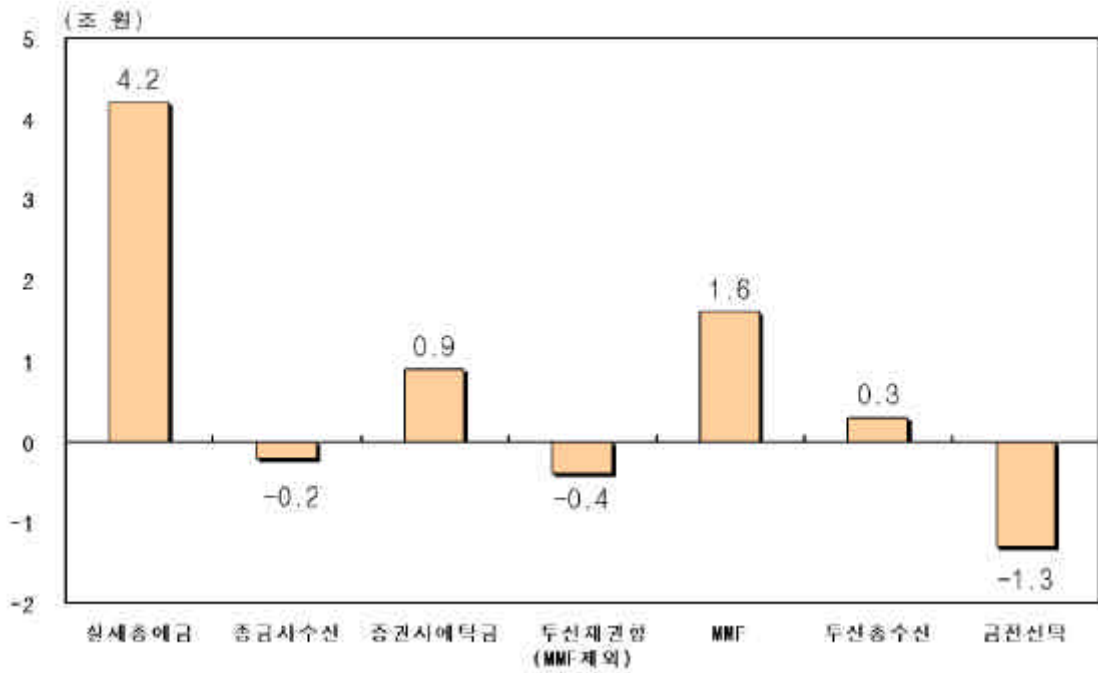
< ( ) >

		2001	2002	2003 .4	2003 .5	6.1	6.26	6.20	26
1)		2,178	22,801	0	397	462			305
		50,903	69,796	19,438	1,675	1,917			835
		53,081	92,597	19,438	2,027	2,379			1,140
2)		787,411	476,911	27,587	48,690	29,280			10,279
		593,250	396,006	42,454	35,073	32,308			6,278
		194,161	80,905	-14,867	13,617	-3,028			4,001

: 1) , 2) (ABS ).

- ( )  
 ( )  
 4 가  
 가가  
 ( ) , 7  
 ( 가)  
 ( ) 가  
 ( 가)  
 ( ) 가 가 ,  
 가  
 가

< ( 5 ) ( 6.24 ) >



- 美

美 0.25%p (6.25)

가 가 가

· - SK

가 가

: (+)4,885 (6 ) (+)7,997 (6 )

(+)11,071 (6 ) (+)1,480 (6 )

< 가 ( : ) >

		2002	'03.2	3	4	5	6.16 20	23 27
		25,529	6,345	5,443	7,446	7,626	10,636	1,395
		2,021	865	382	79	52	235	232
	*	4,564	142	2,226	4,703	310	200	-147
		18,944	7,352	3,599	2,822	7,884	11,071	1,480

\* : 1 4,193

\*\* : 35.7%(100.9 ), 10.0%(4.2 )

< ( ) >

	2002	3	4	5	6.17	6.24
	484.7	498.5	490.0	496.7	496.9	500.9
	457.9	475.3	490.9	494.4	498.7	500.6
( - )	26.8	23.2	-0.9	2.3	-1.8	-0.3
	43.7	41.4	39.2	42.2	38.5	40.1
	441.1	457.0	450.8	454.6	458.4	460.7
CD	18.3	17.6	20.2	22.1	23.5	23.8
	636.3	692.7	703.0	708.4	709.9	713.2
	7.4	9.6	10.3	9.6	9.8	9.2
CM	1.4	1.8	1.6	1.6	1.5	1.6
	17.1	16.9	14.6	12.7	12.3	12.3
( )	17.1	16.9	14.6	12.7	12.3	12.3
	25.9	28.3	26.6	23.9	23.7	23.1
	22.5	23.5	22.3	20.0	18.6	18.6
	8.1	11.0	10.0	9.8	11.0	10.7
R P	3.1	3.8	4.2	4.2	4.3	4.3
	23.9	23.6	24.8	25.2	25.3	25.2
	36.0	38.7	36.0	36.6	37.1	37.1
MMF	49.2	39.6	34.9	36.9	39.1	38.5
	13.5	13.3	13.4	13.7	13.5	13.0
	31.7	29.8	27.6	26.1	25.3	25.2
	9.3	10.7	10.7	10.6	10.7	10.4
	163.6	155.7	147.4	149.0	151.0	149.4
	70.4	68.4	65.3	62.8	61.8	61.2
( )	32.2	32.8	30.8	29.3	28.8	28.5
( )	6.3	5.7	5.6	5.4	5.4	5.4
( )	2.6	2.3	2.2	2.1	2.1	2.1
( ㄱ)	3.6	3.8	3.5	3.3	3.2	3.1

: 「 」 ㉔ 」 , 「 」 + 「 」  
 : 「 」 .  
 :



1.

(1)

- ( ) 美

·(美 DJ IA) 美 , 6 24

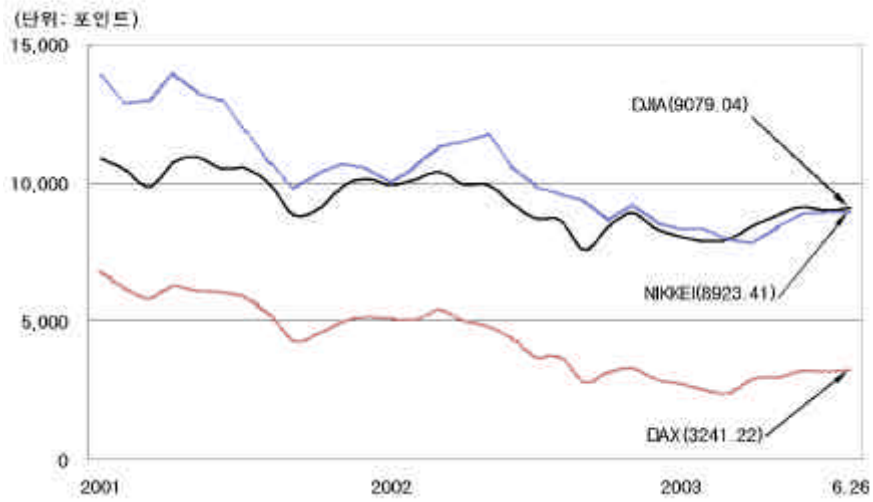
(3 11 : 7,524.06) 21.1%

·(獨 DAX) 美

Ifo : 86.6(4 ) 87.6(5 ) 88.8(6 )

·(日 NIKKEI) 美 (Rally) IT

< 가 >



	2001	2002	4	5	6.26
美 DJ IA	10,021.50	8,341.63	8,480.09	8,850.26	9,079.04
獨 DAX	5,160.10	2,892.63	2,942.04	2,982.68	3,241.22
日 NIKKEI	10,542.62	8,578.95	7,831.42	8,424.51	8,923.41
韓 KOSPI	693.70	627.55	599.35	633.42	664.01

(2) 美

-

·( ) 3 , 5  
2002 1 가

(1996=100): 110.5('01.12 ) 111.2('02. 12 )  
110.4('03. 3 ) 110.5(4 ) 111.6(5 )

·( ) 5 가 ,  
가

( ) : 0.1%('03.2 ) 0.0%(3 ) 0.0%(4 ) 0.3%(5 )

·( ) 0.1% 가, 가 0.1%

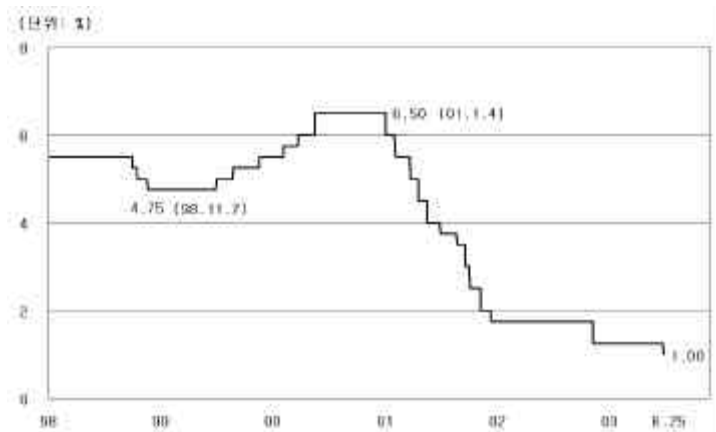
가 ( ) : 0.1%('03.2 ) -0.6%(3 ) -0.6%(4 ) 0.1%(5 )

- ( )

·( ) 6 25 FRB( )가  
1.25% 1.00% 25bp , 45 가

·( ) 38.6% 15% , 20%  
15%

< FRB >



: 美 FRB.

- ( ) 1/4

·1/4 15% 가

·

(3)

- (美 ) 가 가
- ( ) 가 , , 가,
- ( ) , 1/4 가
- < 가 >

- 가	- 가
- ,	- IT
- 가	가 가
- 가	- 가 , 가
- 가	가

:

- ( ) , 美
- 가
- EU , 가 가
- 美 가 , 美 가
- 가 ( )
- , ,

2.

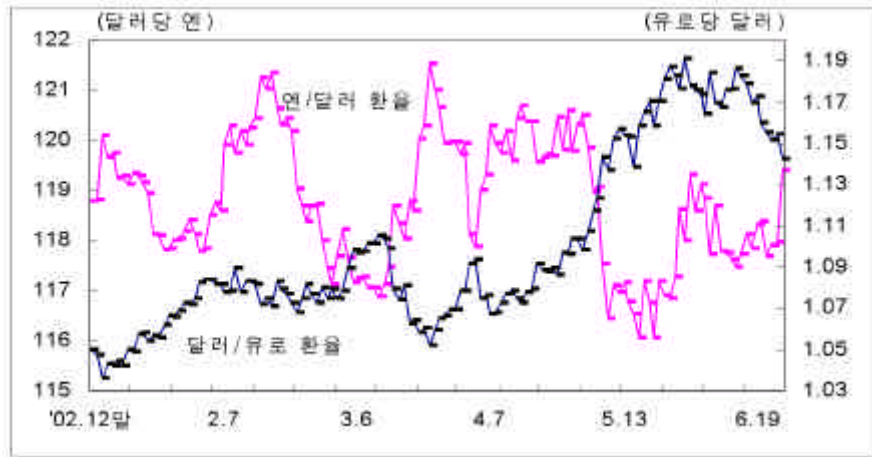
(1)

- 가

5 / , 6 13

5 1.1907 , 6.13 1.1861 , 1.1422  
 가 5 4.1%

< 가 >



- 가

6 가 가 가

가

· 2000 2001 - 가 ,

· 가 가 가

(2)

- ( ) 가 , / 가  
 1.13 1.14

· 0.25%p , /

· ,

· , -

가 /

· , 1 2 가 가

/ 1.15 1.18

- ( ) 美 - 差 가  
 ( ) 0.25%p 가 가

· , 가 가

· , 가 가

가

( ) -

· , 가

가

- ( ) 가

,

· / 8.277 8.280 ,

· ,

가

· , 가

· , 가 , 가

가

3. 7.1 1 가

- (7 1 ) 가 .

.

,

! 가 ' 가

,

- ( ) , 가 가

① ( 가 가 )

( 가 ) 25 , 가 가

25~30 400~550

. 가 550 , 가 가 7.1

10 20% (가 )

( 가 ) 가 7.1 85%

, 2003 2

SARS 가

2.5

. Kg 2002 2 48~55 2002 7 80 2003 2 130~

150 2003 5 185~195

.

6 가

< 7.1 가 >

	가			가		
	7.1	7.1		7.1	7	2003. 2
가(Kg)	8	44	550	52.5	80	130~ 150
(1Kg)	10	110	11	165	290	360~380
(1Kg)	8	360	45	200	550	
(1 )	35	2	5.7	45~50		70~80

② ( ) 18~25 ,

- , (14~15 ) (9 )
- , (25~31 ) (15 ) , (20 ) , (18 )
- ➔ 先軍
- , 가 先行 ,
- , 無 - - 高級
- , 30% ( ,
- 55~63%, 77~84%)

<		>		
		7.1	7.1	
·	無	160~200	3,140~3,770	18~20
		220~250	4,400~5,040	20
		270~330	5,680~6,000	20
·	無	60~80	1,560~2,380	26~30
		110~160	3,200~4,020	25~29
		160~200	4,840~5,250	26~30
	無		1,800~2,460	
			3,120~3,790	
			4,450~4,780	
			1,000~1,360	
			1,000~1,260	
			1,000~1,260	

- ( 가) · ,
- 가 '가 ' ,
- , - 가
- , 가
- Two-job族 ,
- ( ) ,
- , 가