



□

1. (Reaganomics)

○ () 40

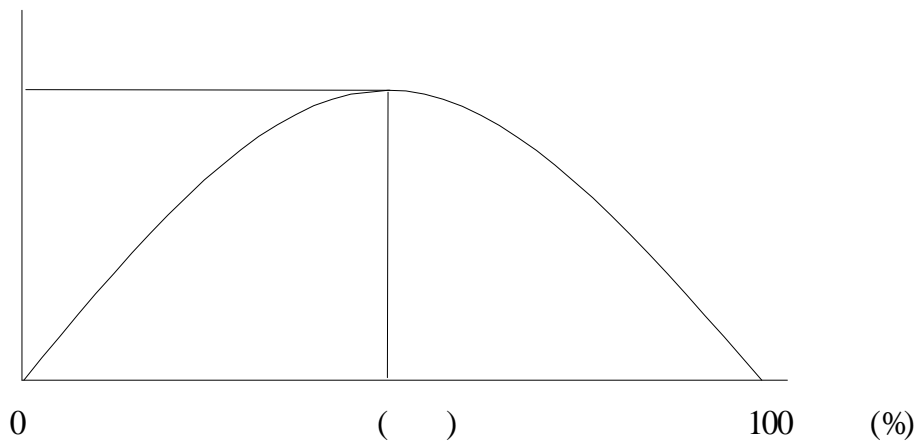
- () (Keynesian economics) , , (supply-side economics)

- () (A. Laffer), (M. Feldstein), (M. Boskin) '70

- () 가 (Laffer curve)

. () , 0% 100% 가

< >



· ()
(tax base)

○ () ()
가) , , ,
- '81 가 , 가 ,
- ,

< >

	()	
·	,	·
	'70	'30
), ('),	() (가,) , ()
	,	,
	()	()

○ () 1970
()
- (Stagflation) (Stagnation:)
(Inflation: 가) 가
- 가
(, 가)
(, 가 → 가) ,

- 가 ,

2.

○ () (small government) 가

- “ 가

- ” ‘ 가 4.0%

- (1981~89) 2.5%

- 가 ,

· / GDP ‘81 22.9% ‘89
22.1% 0.8%p

○ () ,

- 가 , 가 (= 가 / 가) 70% 28%

- , 48% 34%

- 10% ‘81 1,506

‘88 1,998 32.7% 가 , 90%

1,618 1,491 7.8%

· , 가

- 가

- ‘81 20.2% ‘89 19.2% / GDP

○ ()

- , 가 , TV, , (州間)
가

- 가

- , 가

○ () ,

- '79 가
, '82 ,

- 1 ('81~'84) , '85
가

3.

○ () ,

('81~'89)

- (1 GDP) 1 GDP 0.8%
가 ,
1.8%

- (가) () 가
, 14% 가
. , 3.8% 가

()
- () ,
'80 7.0% '88 5.4%

- () 가
'80 10.4% '88 4.2%

. ()가 ,

가

○ ()

가

- (가)

,
가

'81 GDP 22.3% '89

38.1% 가

- ()

(S&Ls)

, \$1,250 가

, '30

4.

○

- ()

()

가

- ()

가

· ()

36%

40%

가 '80

.

,

가

· ()

, '99

.

,

· ()

(single tax) 가 , 가

13%

< (2002) >

(: %)

	36	39	40	37	45	37	40
	39.6	45	40	50	45	37	40

:

:

< (2002) >

(: %)

									가	
27	35	33	30	30	30	30	28	25	22	16

:

: 2002 OECD

31.4% 32.5% 29.7%()

- () 가

· 3 (2001.4~2004.3)

13

9 69.2% , 가 9

가

·

가

가