



□

base effect

, 가

, , II  
가 가

1.

○

-

, , 1970

-

가

.

가

· 2003 ( /GDP) 62%  
20% , 50%

○

-

( ) , , , 5

· 5 2002 42.4% , 2003 43.0%, 2004 1 8  
44.2% 가

經濟 週評

- ( ) ,  
 2004 1 8 19.6% 16.7%  
 , , , EU, 2002 57.5%  
 2004 59.5% 가  
 . 2002 14.6% 2004 1 8  
 19.6%

< > ( : %)

		2002	2003	2004 1 8
		10.2	10.1	10.6
		9.1	9.9	9.6
		8.4	9.6	10.1
		8.0	7.7	7.3
		6.7	5.7	6.6
	5	42.4	43.0	44.2
		20.2	17.7	16.7
		<b>14.6</b>	<b>18.1</b>	<b>19.6</b>
	E U	13.4	12.8	14.6
		9.3	8.9	8.6
	4	57.5	57.5	59.5

: .

○ ,

- 가  
 ,

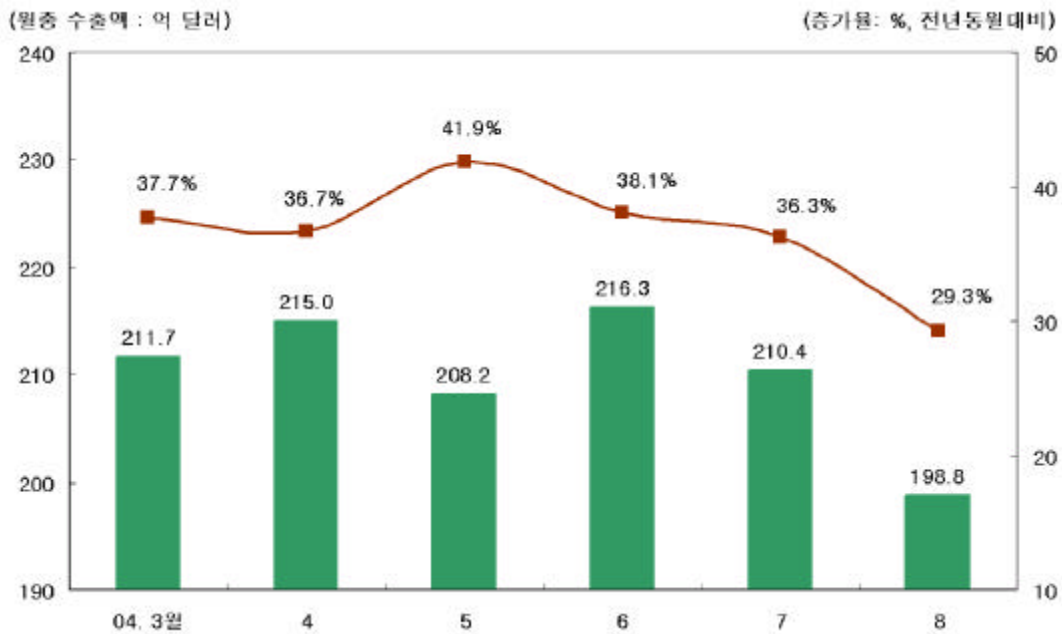
- 가 ,  
 가

가

2.

- 2004 가 , 가 가
- ( ) 2004 가 30 40% ,  
5 6 가 가 8 29.3%
- ( ) 가 對  
가 7 51.4% 8 35.7% 15.7%p  
· 6 44.8% 8 35.6% , EU  
71.7% 41.0%
- ( ) 가 5  
가 69.1% 8 30.5%  
· 5 81.7% 가 8 36.2%  
, 8  
1.7%

< 가 >



3.

○ IT ,

- '逆 base effect'

· 1 6 가 , 2003

가 가

· 2004 7 8 가 6 , 2003

가 , 가

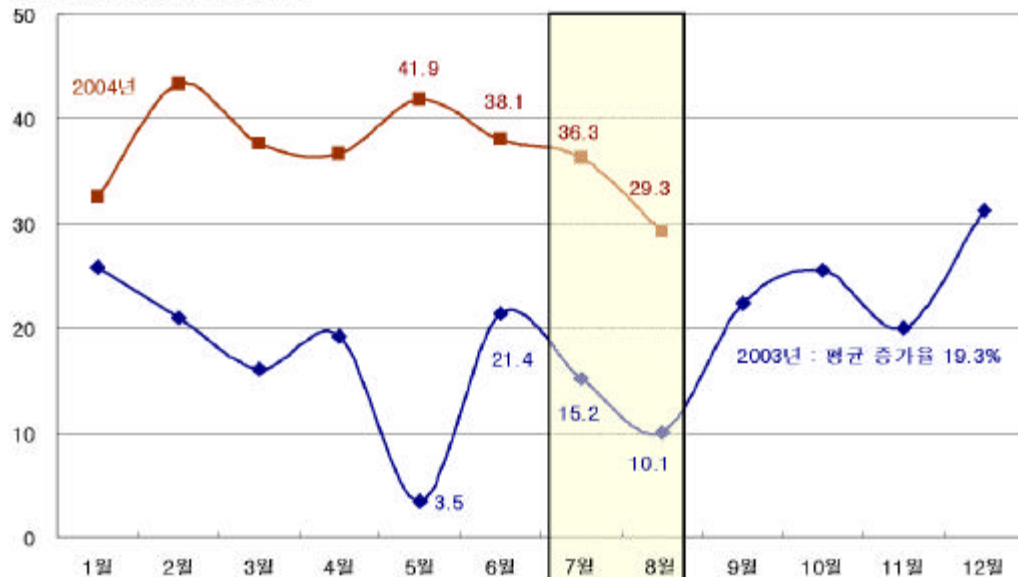
'逆 base effect'

가

< > 逆 base effect  
 - 逆 base effect 가 , 가 가  
 - base effect

< 2003 2004 가 >

(단위: %, 전년동월대비 증가율)



: 2004 8 1 20

- 가 : 40%  
 . : 1/4  
 . : 4.5% 3.0% 1.5%p  
 . : 10 가  
 1/4 6.1% 2/4 1.7%  
 ,  
 . EU : 1/4 2.4% 2.0% 0.4%p  
 - 가  
 . 1/4 9.8%  
 2/4 9.6% 10% 가 가

<	>	가
-	가 ( )	: 42.8% (4 ) → 34.8% (5 ) → 31.0% (6 )
-	가 ( )	: 17.5% (5 ) → 16.2% (6 ) → 15.5% (7 )

. 5 6  
 가 가 , , 8 가  
 9.3% 1.7% 가

< 對中 가 >  
 ( : , %)

	(2003 )	2003	5	6	7	8
對中	100.0	47.8	73.0	58.0	51.4	35.7
	10.5	47.8	88.2	89.1	31.4	9.3
	8.9	40.0	65.6	41.2	18.2	1.7
	6.8	86.4	35.8	39.2	36.6	23.1
	4.7	111.5	115.5	125.2	94.7	71.9

○ IT

IT 가  
 가  
 가 15.9%) 2002 2/4 (4.9%) 2002 3/4 (38.8%)  
 , IT  
 .2 가  
 175.7% 79.9% , 가 가 -33.6% 1.4%  
 . 가 IT  
 , IT 가  
 가  
 < 가 >  
 ( : , %)

	가			가		
	2002. 2/4	2004. 2/4	가	2002. 2/4	2004. 2/4	가
	111.8	165.8	48.3 %	83.9	90.9	8.3 %
	145.0	399.8	175.7 %	45.2	30.7	- 33.6 %
	131.8	237.1	79.9 %	79.8	80.9	1.4 %
	98.8	184.2	86.4 %	108.5	118.1	8.8 %

< > 가  
 - 가  
 가 가  
 - 가 : , (kg)  
 - : 가 , 가  
 가 가 . 가 가

經濟 週評

- ( 가 ) 가 가 , 가,  
가

· 美  
( ) ,  
가

· EU  
EU 가

· EU ,

· 가 가, 가  
가 , 가  
가 , 가

< 가 ( ) > ( : %)

						EU	
	對	('04 7 )	-0.8	0.0	-	-6.6	-7.0
		('04 7 )	4.1	3.2	4.5	4.3	1.9
	가	('04 7 )	7.0	4.4	4.0	2.8	1.6
		('04 3 )	9.6	-	5.3 (OECD )		

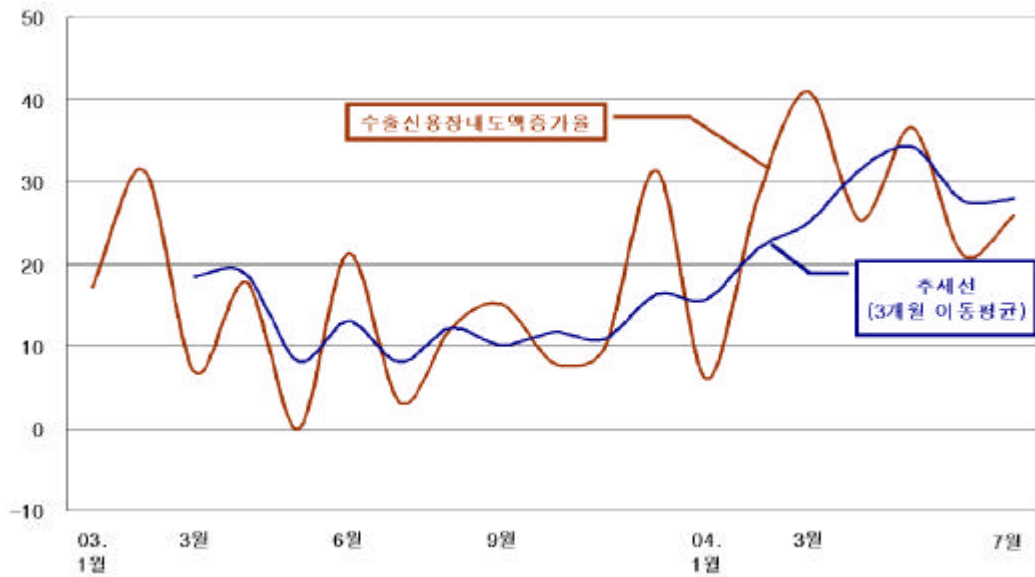
- : , .
- : 1)
- 2) 10 ( ), EU 10 ( ), ( ), 10 ( ),
- 3) 가 가
- 4) OECD .

4.

○ 가 , 가 , OECD 가

- ( 가 )  
 가 2003 4/4 , 3  
 가 가

< 가 >



∴ 3

20%

< > (LC :Letter of Credit)  
 - 2 3 , 非  
 가  
 - L/C : 80.3% ('80) → 68.7% ('90) → 27.3% ('00) → 24.1% ('02)



- ( 가 ) 7 가  
 17.6% , 2/4 가 34.5%  
 . 가 가 2 3  
 가 가

< 가 >

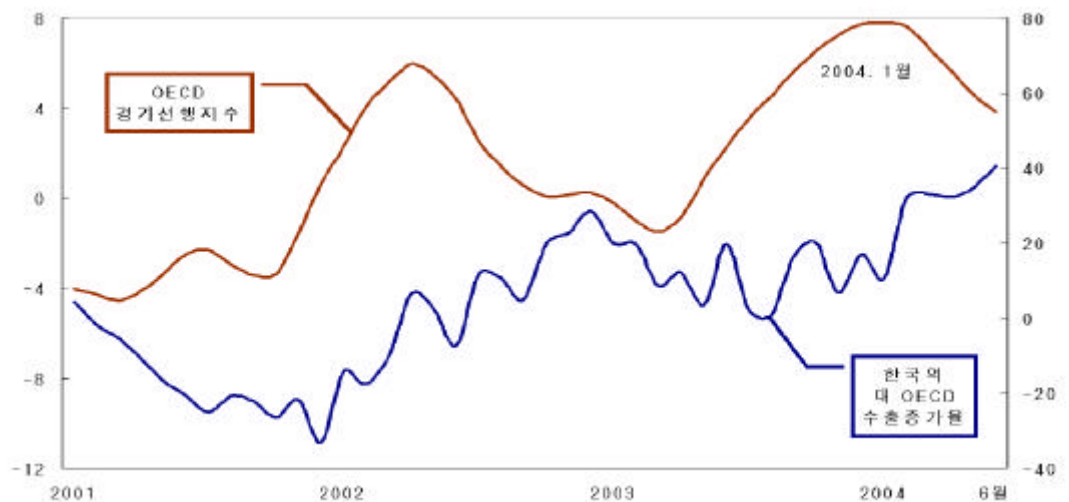
	2003		2004		
	3/4	4/4	1/4	2/4	7
(%)	15.5	25.7	23.4	34.5	17.6

: .

- (OECD ) OECD 2004 1

- 1999 OECD 對 OECD 가  
 4 9 ( 6 ) 가
- 2004 1 OECD 7  
 10 가 가
- 2004 對 OECD 546.3 ( 44.3%)

< OECD 對 OECD 가 >



: OECD,  
 : OECD 가 6

○ ‘逆 base effect’ ,

가 가

- 2003 가 21.0% 17.4%

逆 base effect 가

(38.3%)

· 가 20% , 2004

20% 가

- 2005 가 逆 base effect

가 가 가 가

· 2005 가 10%

- , 가 , 가

IT 가 ,

가 (

) 가

· 가 가

· 가

가

< 가 >

( : , %)

	2003			2004			2005
					(E)	(E)	(E)
(FOB)	891	1,047	1,938	1,232	1,253	2,485	2,809
가	17.4	21.0	19.3	38.3	19.7	28.2	13.0

: .

5.

○

- ( )

· 가 가 ,

· 가 가 가 ,

- ( )

· :

BRICs  
( 2004 1 8 BRICS  
3.0% )

· : - - 가

· : ·

○

- 가 가

가 - 가가