



□

base effect

, 가

,
가 II
가 가

1.

○

-

,
1970

-

가

,

.

가

· 2003 (/ GDP) 62%

20% , 50%

○

‘ ‘ ‘ ‘

-

() , , , , 5

· 5 2002 42.4% , 2003 43.0%, 2004 1 8

44.2% 가

經濟 週評

- () , 2004 1 8 19.6% 16.7% , , , EU, 2002 57.5% 2004 59.5% 가 . 2002 14.6% 2004 1 8 19.6%

< > (: %)

		2002	2003	2004 1 8
		10.2	10.1	10.6
		9.1	9.9	9.6
		8.4	9.6	10.1
		8.0	7.7	7.3
		6.7	5.7	6.6
	5	42.4	43.0	44.2
		20.2	17.7	16.7
		14.6	18.1	19.6
	E U	13.4	12.8	14.6
		9.3	8.9	8.6
	4	57.5	57.5	59.5

: .

○ ,

- 가

,

- 가 ,

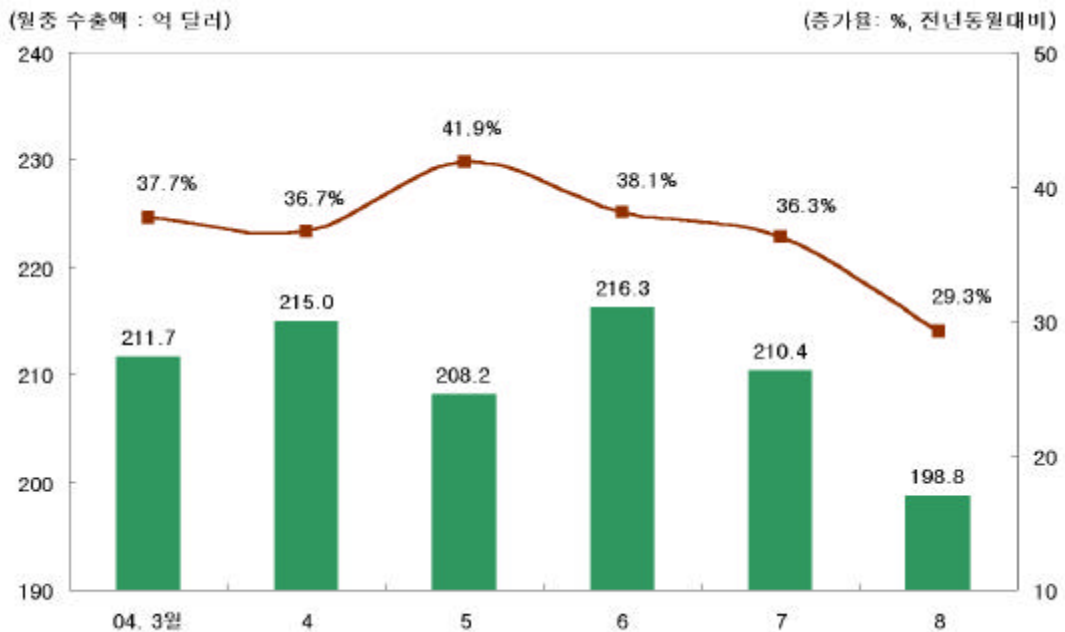
가

가

2.

- 2004 가 , 가 가
- () 2004 가 30 40% ,
5 6 가 가 8 29.3%
- () 가 對
가 7 51.4% 8 35.7% 15.7%p
· 6 44.8% 8 35.6% , EU
71.7% 41.0%
- () 가 5
가 69.1% 8 30.5%
· 5 81.7% 가 8 36.2%
, 8
1.7%

< 가 >



3.

○

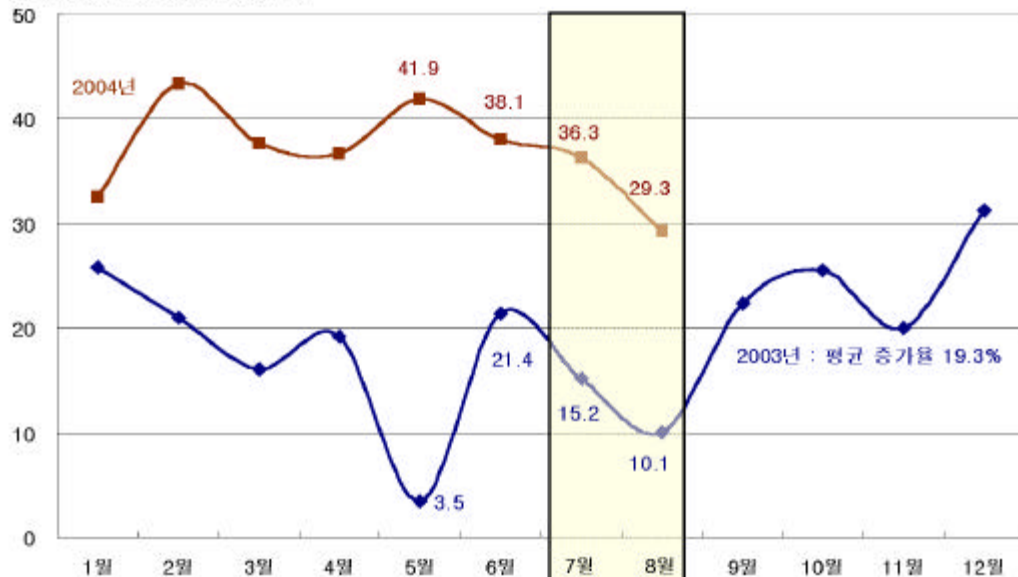
IT

- '逆 base effect'
 - 1 6 가 , 2003
 - 2004 7 8 가 6 , 2003
- '逆 base effect' 가

< > 逆 base effect
 - 逆 base effect 가 , 가 가
 - base effect

< 2003 2004 가 >

(단위: %, 전년동월대비 증가율)



: 2004 8 1 20

- 가
 . : 1/4
 . : 4.5% 3.0% 1.5%p
 . : 10 가
 1/4 6.1% 2/4 1.7%
 ,
 . EU : 1/4 2.4% 2.0% 0.4%p
 - 가
 . 1/4
 9.8% 2/4 9.6% 10% 가
 가

<	>	가
-	가 ()	: 42.8% (4) → 34.8% (5) → 31.0% (6)
-	가 ()	: 17.5% (5) → 16.2% (6) → 15.5% (7)

. 5 6
 가 가 , , 8
 가 9.3% 1.7% 가

< 對中 가 >
 (: , %)

	(2003)	2003	5	6	7	8
對中	100.0	47.8	73.0	58.0	51.4	35.7
	10.5	47.8	88.2	89.1	31.4	9.3
	8.9	40.0	65.6	41.2	18.2	1.7
	6.8	86.4	35.8	39.2	36.6	23.1
	4.7	111.5	115.5	125.2	94.7	71.9

○ IT

IT 가 , IT 가 가
 가 15.9%) 2002 2/4 (4.9%) 2002 3/4 (38.8%)
 , IT
 2
 175.7% 79.9% , 가 가 -33.6% 14%
 . 가 IT
 , IT 가 가
 가 가
 < 가 >
 (: , %)

	가			가		
	2002. 2/4	2004. 2/4	가	2002. 2/4	2004. 2/4	가
	111.8	165.8	48.3 %	83.9	90.9	8.3 %
	145.0	399.8	175.7 %	45.2	30.7	-33.6 %
	131.8	237.1	79.9 %	79.8	80.9	1.4 %
	98.8	184.2	86.4 %	108.5	118.1	8.8 %

: .

< > 가
 - 가 가 ,
 가 가 가
 - 가 : , (kg)
 - : 가 가 , 가
 가 가 가 가

經濟 週評

- (가) 가 가 , 가,
 가
 . 美
 () ,
 가
 . EU
 EU 가
 . EU ,
 .가 가, 가
 가 , 가
 가 ,가

< 가 () > (: %)

						EU	
	對	(‘04 7)	-0.8	0.0	-	-6.6	-7.0
		(‘04 7)	4.1	3.2	4.5	4.3	1.9
	가	(‘04 7)	7.0	4.4	4.0	2.8	1.6
		(‘04 3)	9.6	-	5.3 (OECD)		

- : , .
- : 1)
- 2) , (), (), 10 (), EU 10 (), 10 ()
- 3) 가 가
- 4) OECD .

4.

○ 가 , 가 , OECD 가

- (가)
 가 2003 4/4 ,
 3 가 가

< 가 >



∴
 ∴ 3

20%

<	>	(LC :Letter of Credit)
-	2 3	, 非
- LC	: 80.3% (‘80) → 68.7% (‘90) → 27.3% (‘00) → 24.1% (‘02)	가

- (가) 7 가
 17.6% , 2/4 가 34.5%
 . 가 가 2 3
 가 가

< 가 >

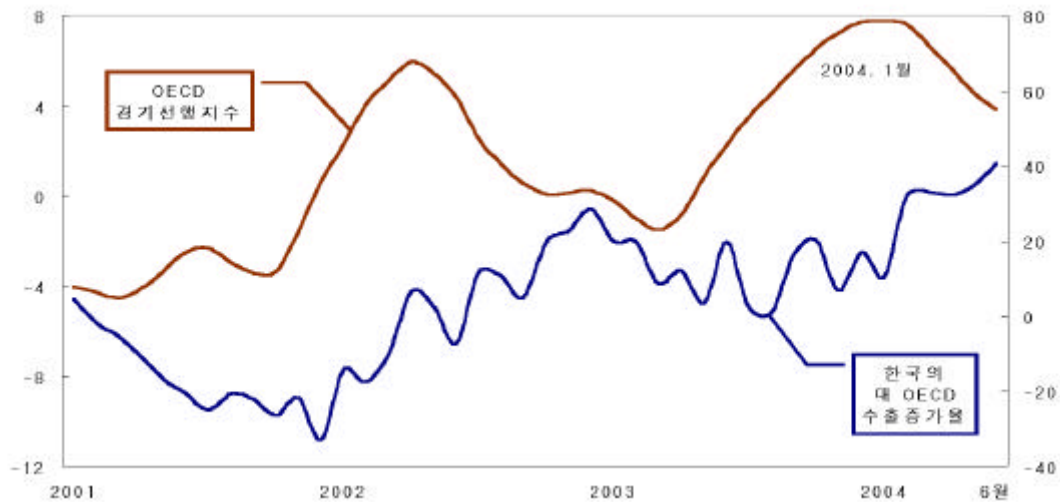
	2003		2004		
	3/4	4/4	1/4	2/4	7
(%)	15.5	25.7	23.4	34.5	17.6

: .

- (OECD) OECD 2004 1

. 1999 OECD 對 OECD 가
 4 9 (6) 가
 . 2004 1 OECD 7
 10 가 가
 . 2004 對 OECD 546.3 (44.3%)

< OECD 對 OECD 가 >



: OECD,
 : OECD 가 6

○ ‘逆 base effect’ ,
 ,
 가 가

- 2003 가 21.0% 17.4%
 逆 base effect 가
 (38.3%)

· 가 20% , 2004
 20% 가

- 2005 가 逆 base effect
 , 가 가 가 가
 · 2005 가 10%

- , 가 , 가
 IT 가 ,
 가 () 가
 · 가 가
 , 가
 · ,
 가

< 가 >
 (: , %)

	2003			2004			2005
					(E)	(E)	(E)
(FOB)	891	1,047	1,938	1,232	1,253	2,485	2,809
가	17.4	21.0	19.3	38.3	19.7	28.2	13.0

:
 :

5.

○

- ()

·

가

가

,

·

가

가

가

,

- ()

·

:

BRICs

(2004 1 8
3.0%)

BRICS

·

:

-

- 가

·

:

·

○

-

가

가

,

가

-

가가