



□

가  
가  
1 GDP 1 ,

1.

○

, 가

-

. 2002 7.0% 2003 3.1%  
, 5%

. 가 1  
가

-	1992	1	, 2003	12	1
-		, 2003	1 GDP	1	2,544
-					
-					

○ ( : )

- 가 1 1995 ,  
,  
· G7 가 2 , ,  
가

- G7 가  
가

. G7 가 2.0%p  
가  
가 0.3%p 4.2%p G7

- ,  
가

. 1 GDP 2 가 ,

< G7 가 > ( : %)

		GDP	가	
(78 89)	3.1	-2.2	6.5	9.4
(86 90)	3.3	-0.6	3.1	9.9
(78 90)	2.4	3.9	2.9	6.9
(86 91)	2.6	-0.8	5.8	11.5
(84 88)	4.3	2.7	1.1	2.7
(87 96)	2.4	-1.5	4.2	8.5
(78 88)	3.2	-1.6	5.6	7.5
<b>G7</b>	<b>3.1</b>	<b>0.0</b>	<b>4.2</b>	<b>8.1</b>
(95~03)	5.1	-1.7	3.9	3.9
(99~03)	6.4	2.5	2.7	4.2

: IMF Database, OECD Database.

: , , 1980 .

○ ( : 가 )

가

- 1 GDP 2 가 , 2  
가

經濟 週評

- 1 2 가  
 ,  
 - GDP 1 , 1 G7 가 1  
 .  
 가  
 - ,

< G7 가 > ( : %)

가	1	1 ( )	2
	4.5	3.1	2.7
	1.7	3.3	1.1
	2.4	2.4	2.1
	1.7	2.6	1.2
	2.6	4.3	3.0
	3.1	2.4	3.0
	3.1	3.2	2.1
<b>G7</b>	<b>2.7</b>	<b>3.1</b>	<b>2.2</b>
	7.5	5.1 ('99 '03 : 6.4)	-

: OECD Database.

: 1 GDP 1 5 , 2  
 GDP 2 5 .

2.

○ 가

- ,  
 ,  
 가

- 1995 2003 가 14.6%  
 9.7% 5.1% ,  
 1) 70.3%  
 · G7 가 가  
 4.9% 6.4% , 3.1%  
 32.4%  
 < G7 가 > ( : %)

	가		가	
	G7		G7	
(GDP)	3.1	5.1	-	-
(A)	4.9	14.6	16.2	35.2
(B)	6.4	9.7	16.2	35.1
(A + B) / GDP	-	-	32.4	70.3

: OECD Database.

○

- 가 G7 가 가  
 가 ,  
 - ( 가 ) G7 가 가 ,  
 4.6% 3.1% 가 ,  
 3.1% 5.1%  
 - ( 가 2 ) 5 2  
 · 1 가 7.6% 1 0.6%  
 4.3% 가

經濟 週評

가 1 7.2% 1 3.5%

< 가 > ( : %)

	1 (79 83)	1 (84 88)	2 (89 93)
	3.5	3.6	3.2
	0.6	<b>7.6</b>	2.3
	7.2	3.5	4.8
	3.1	4.3	3.0

: OECD Database.

- ( ) G7 가

가 2.9%  
 . 4.1% 5.1% 1.0%p , 가  
 2003 2004 가  
 가

< G7 가 > ( : %)

	가	
	G7	
	3.1	5.1 (4.0)
가	4.6	3.1 (3.0)
가	2.9	4.1 (0.3)

: OECD Database.

: ( ) 2003 2004(E) 가 .

- GDP 1 23.6%

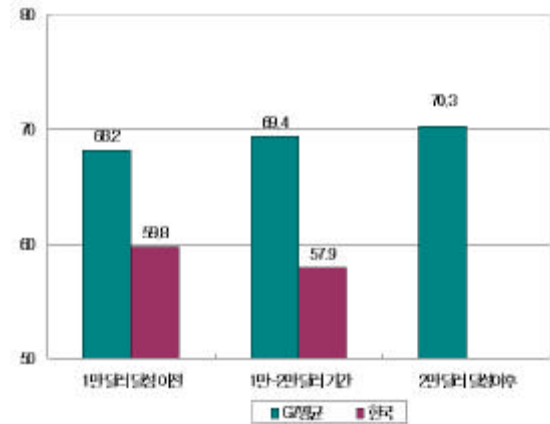
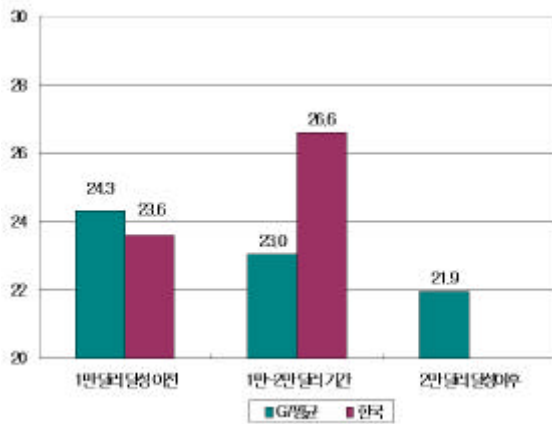
1 1995 26.6% 가

. G7 가 1 GDP

24.3% 23.0% ,

2 21.6%

- 가가 對 GDP 1  
 59.8% 1  
 . G7 가 57.9%  
 가가 對 GDP 1  
 68.2% 1  
 69.4% 가  
 < 對 GDP > < 對 GDP >  
 ( : %)



: OECD Database.

: 1) 가 , OECD  
 2) 1 GDP 2 GDP 1 5 5 , 2

- G7 가  
 , GDP G7 가  
 20.5% 12.6% 7.9%p

- 가 ( -  
 ) GDP 11.0% G7 가 9.1% ,  
 가 가  
 < >  
 ( : %)

	GDP	GDP	GDP
G7	-3.7	9.1	20.5
	-0.1	11.0	12.6

: OECD Database.

3.

○ ( )

G7 가 1

,

-

-

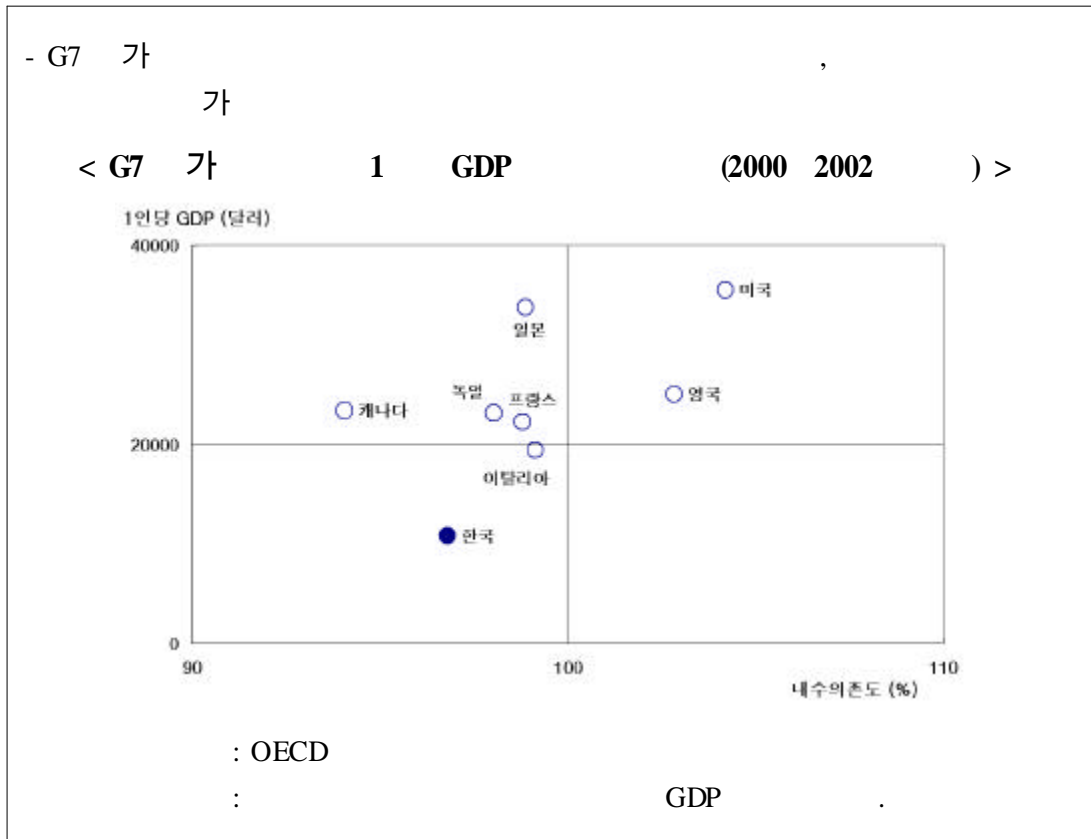
'1 ' 가

-

가

,

가



○

- ( ) 가  
· 가 ,

·

· 가 ( )  
· 가 가가 )

- ( ) 가

,

· 가 , 가

·

- ( ) 가 ,

·

· ,

- ( ) 가

·

· , , 가



< >

○ (G7 가) 1 GDP ( 가 ) 1 2  
 ( ' ' ) 9

- 가 5 2

- 1978 1 1990 13 1

- 1	GDP 2	가	23	(IMF,
2003	GDP )			
- 1	5 8,985	,	1 2,631	35

< G7 가 1 GDP 2 >

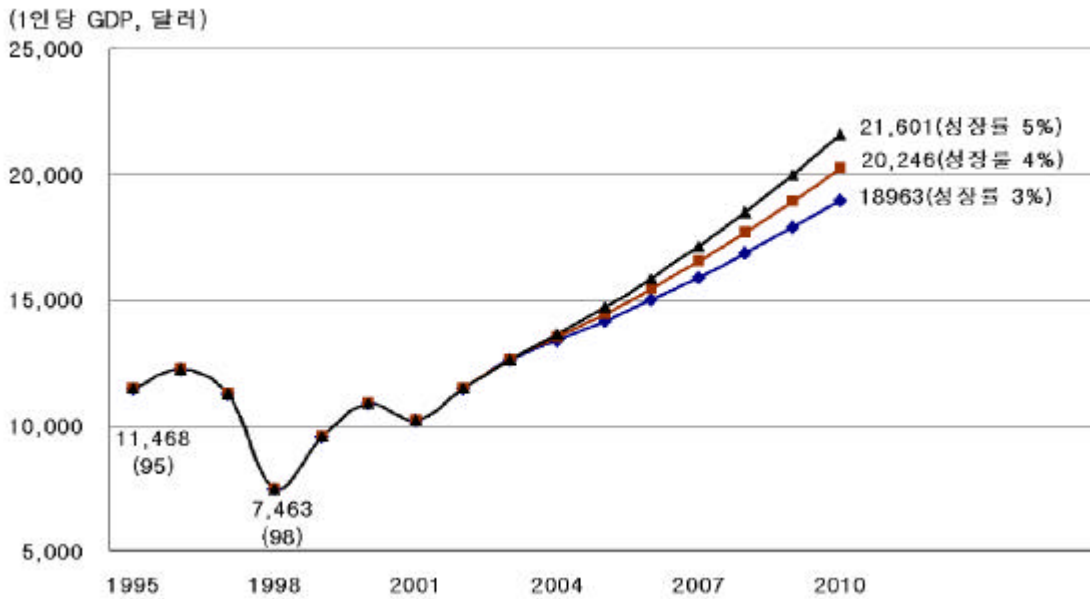
가	1	GDP 1	2	( )	
			1978	1989	12
			1986	1990	5
			1978	1990	13
			1986	1991	6
			1984	1988	5
			1987	1996	11
			1978	1988	11
G7			-		9
			1995	?	10

: IMF Database (*International Monetary Fund, World Economic Outlook Database*, September 2004).

: 가 1 GDP .

○ 10 1 ,  
 2010 2 가 ,  
 - 1995 1 , 1  
 가 2000 1  
 · 1995 10 1  
 - ,  
 2010 1 GDP 2 가 ( 16 )  
 · 4 5%가 2010 2  
 , 3% 2011  
 가

< 1 GDP >



	1980 89	1990 94	1995 2000	2001 2003	2003
1 GDP	2,883	7,768	10,476	11,430	12,631
	7.6	7.5	5.3	4.6	3.1

: 95 03 IMF Database, 04  
 : 1)  
 2) GDP , 가 3 3.5% 가 .