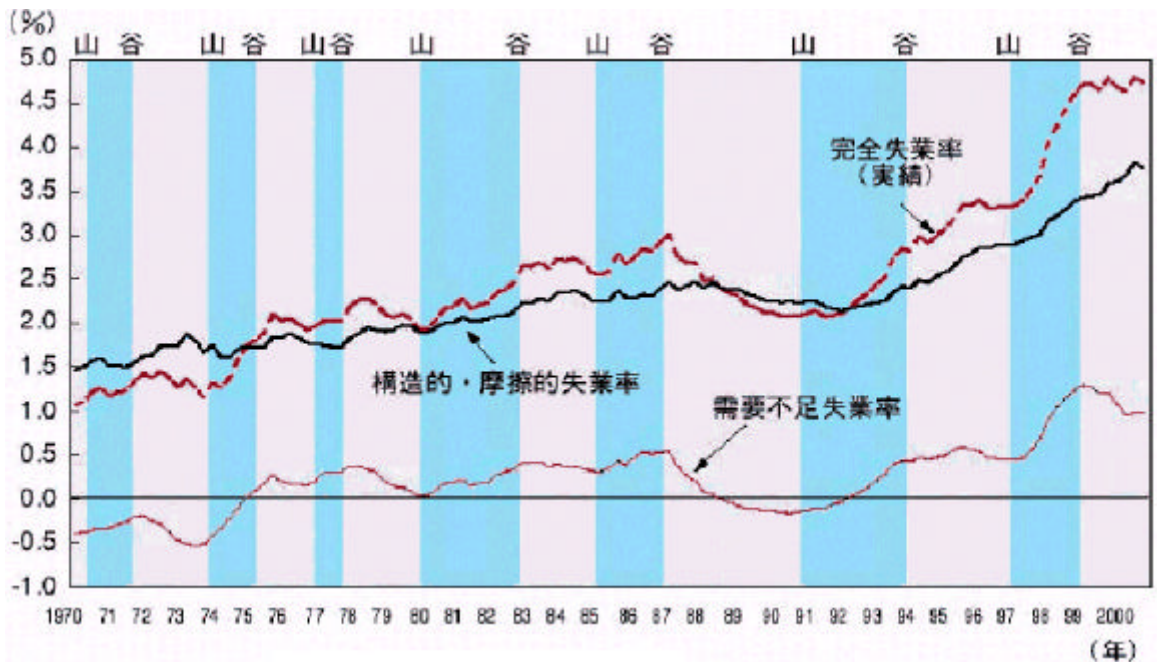


□ II

1)

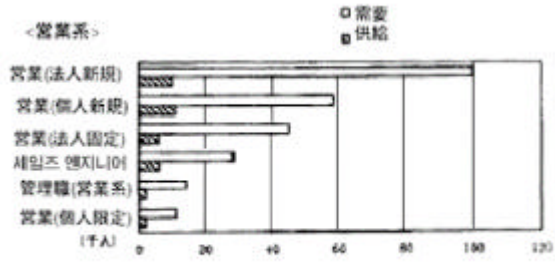
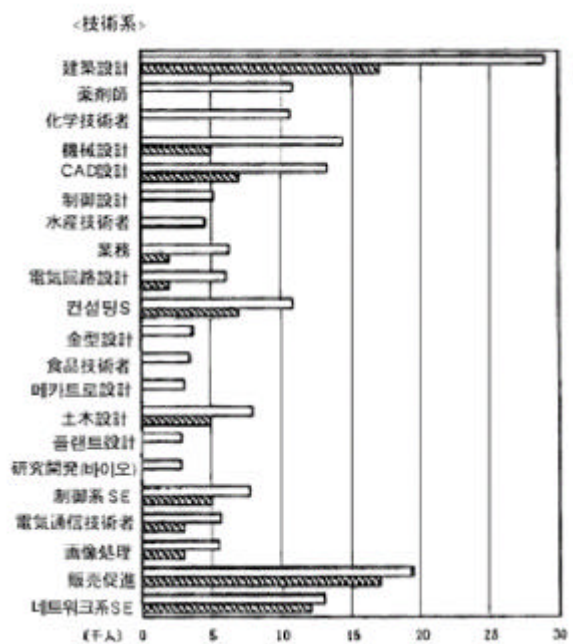
○

2002 2 5.3%
2% 5% 3%p , 1%
4%p
・ 労働力率() 2002 1 61.5%
2001 62.5% , 5
< 1 >



가
 · 2001 , 가
 가
 · 2001 1/4 4.8% 1.0% ,
 3.8% , 90

< 2 >



舊通商省 (1999.10)
 Working Person (2000.10) , 60 27
 가 , 가
 가
 , (IT) ,

- .
· . , 가 ,
· , 가 ,

○ II

- IT
· IT , 가
· , 가
· 가 (IT) , ,
가 . ,

- IT
· IT 가 IT , IT
가, IT 가 IT
가 가 가
· , 90 가
· 200 가
· 90 가 가
· , 가 가

- IT

· , ' ' , ,
· ,
· (2001 5 11) , 가
· 가 ,
5 500

- IT

· IT
가 ,
· , 가
가
· 가
가
· IT , , 가
, Supply Chain Management(SCM) ,

-

·
· ,



, . , ,

가

,

가

가

. , 가 가

, ,

,

,

가

가

.

○ II

-

.

가

OJT

技能

,

,

가

· IT

application

,



, ,

. , 가
,

技能 , 가

技能 ,
技能 , free agent 가

- . , 가
가

. , ,
가 技能者 未知 ,

- flat 가
flat

. 가 ,
, 가

. IT 가 가 ()
)

- IT

· IT

가

가

單能化(脫能化)

大衆性, 可分性, 廉價性

가

가

가 가

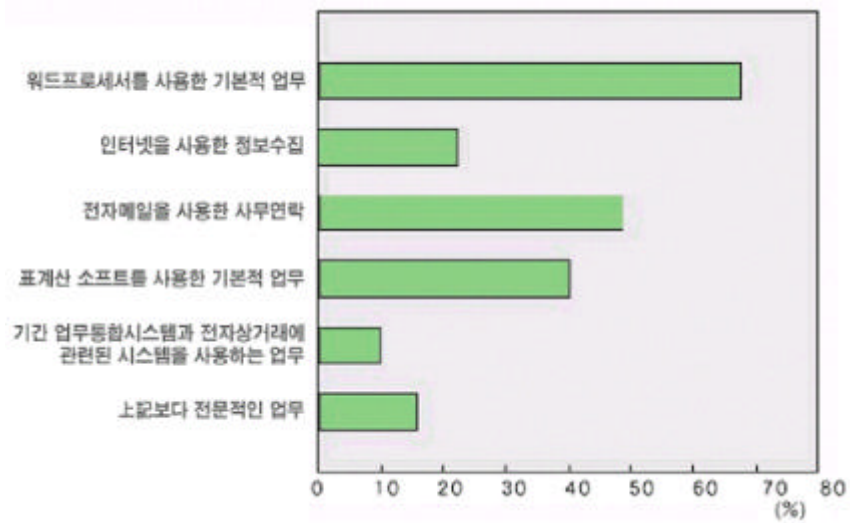
가 가

IT

가

< 3 >

IT



- literacy IT

· IT



· 가 , IT Worker

IT 가 ,

가 21

· IT SOC

literacy 가

· , 가

, IT

(: cslim@hri.co.kr 02-3669-4008)