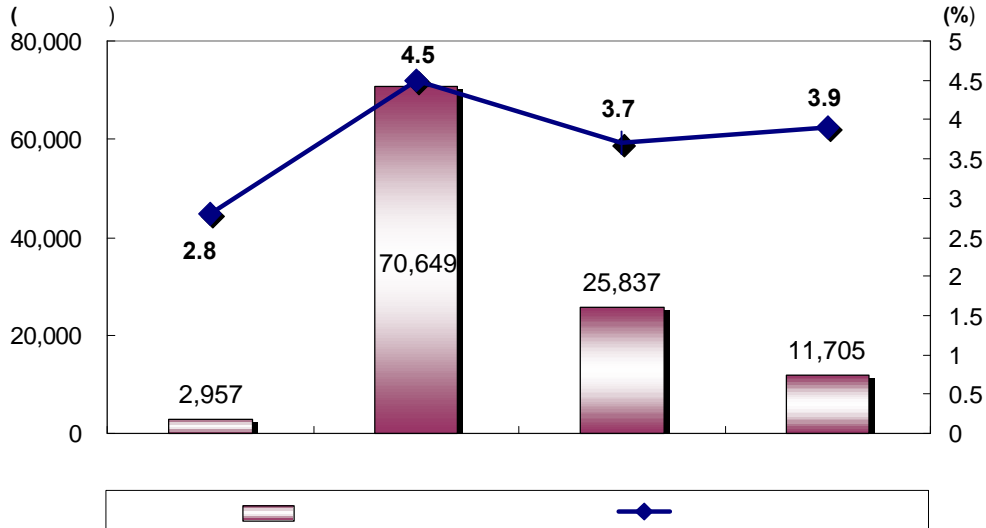


■ 도표로 보는 지식 경제 현황

< 주요국의 과학기술관련 예산 및 총예산대비 비중(1996년) >



자료: 한국산업기술진흥협회, 「산업기술주요통계요람」, 1998.

- (지표 특성) 이 지표는 지식 투입의 정도를 파악할 수 있는 지표의 하나로서 지식의 창출을 위해 일정 기간 동안 투입되는 국가 예산의 크기를 나타냄
- (간접 지원의 중요성) WTO 규정에 따라서 정부의 산업에 대한 직접 지원이 어려워지고 있음. 따라서 기초과학기술, 연구인력 등 과학기술과 관련한 간접적인 지원을 통한 정부의 대산업 지원 투자가 중요해지고 있음
- (의미) 우리나라는 과학기술관련 예산액 및 총예산대비 비중 모두에서 선진국에 뒤지고 있음
 - 미국의 예산액은 약 700억 달러로서 우리나라의 약 24배 수준이며, 일본은 우리나라의 약 9배에 달하고 있음
 - 총예산에서 차지하는 비중도 선진국이 모두 3.5% 이상인데 비해 우리나라는 2.8%임
 - 국경없는 기술경쟁 시대에 과학기술의 중요성을 감안한다면 보다 많은 예산 투입을 통한 산업경쟁력 강화가 필요함

■ 신광철 주임연구원 kcshin@hri.co.kr ☎724-4047