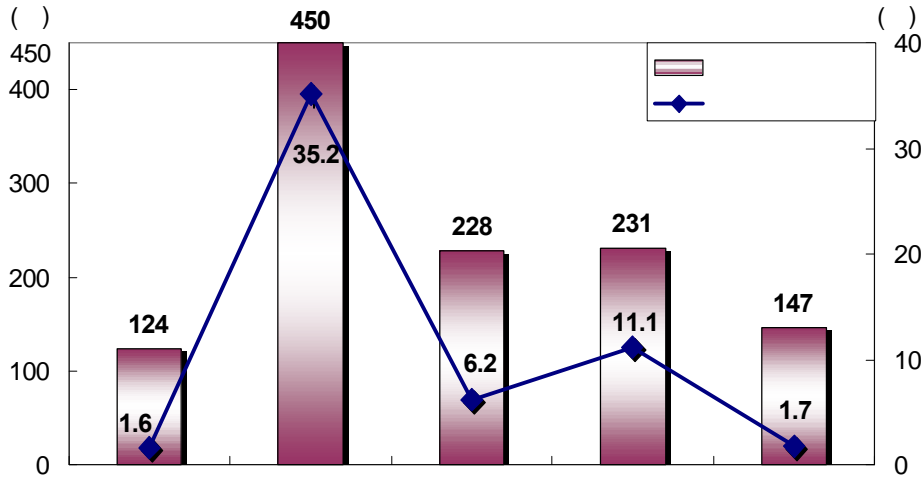


■ 도표로 보는 지식 경제 현황

< 인구 천명당 컴퓨터수 및 인터넷호스트수 >



자료: 현대경제연구원, 「국내산업의 지식기반 현황과 과제」, 1998.

- (지표 특성) 이 지표는 수많은 정보와 자료가 네트워크를 통해 결합되는 지식사회에 있어서 지식의 형성에 필요한 인프라와 관련된 지표임
 - 이 지표는 지식 형성 과정 지표로 구분할 수 있으며, 지식의 유통 및 형성의 효율성에 큰 영향을 미침
- (의미) 인구 천명당 컴퓨터수 및 인터넷 호스트수 모두 선진국에 비해 크게 뒤지고 있음
 - 인구 천명당 컴퓨터수가 우리나라는 124대인데 비해 미국 450, 일본 228, 독일 231대이며, 대만도 우리나라보다 높은 147대임
 - 인터넷호스트수에 있어서도 우리나라는 1.6개에 불과한 반면 미국 35.2, 일본 6.2, 독일 11.1개로서 선진국과 큰 차이가 나타남
- (시사점) 지식은 고립적으로 형성되는 것이 아니라 효율적인 네트워크를 통해 형성되고, 확산을 통해 활용되는 것임. 따라서 지식의 축적과 유통, 활용의 효율성을 높이기 위해서는 지식인프라의 확충이 우선되어야 할 것임

■ 신광철 주임연구원 kcshin@hri.co.kr ☎724-4047