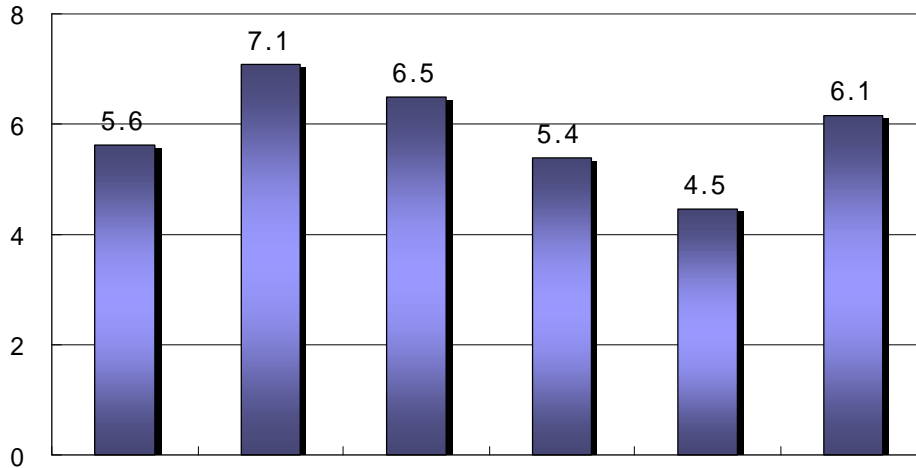


■ 도표로 보는 지식 경제 현황

< 사내 훈련 지수 - IMD 서베이 지수 >



자료: IMD, *The World Competitiveness Yearbook 1998*.

주: 가장 충분 = 10, 가장 미흡 = 1, 1997년 기준

- **(지표 특성)** 이 지표는 IMD의 인적자원 분야 측정 지수의 하나로서, 사내에서 행해지는 훈련 투자를 기준으로 파악한 경쟁력 지표임
- **(의미)** 우리나라는 사내훈련 투자 지수가 6.1로 나타나 미국, 프랑스, 영국 보다 높게 나타났음
 - 인적 자원에 대한 지식 투입 지표의 하나로서 사내훈련으로 본 우리나라 기업의 지식 투입은 높게 나타나고 있음
- **(시사점)** 우리나라 기업들이 사내의 인적 자원에 대한 투자에 있어서는 높게 나타나고 있으나 성과 측면에서는 취약한 모습을 보임
 - 일반적으로 우리 기업의 생산성은 선진 기업에 비해 낮은 것으로 인식되고 있으며, 이는 기업 활동에 있어서 사내 훈련 비용을 투입한 만큼 인적 자원을 활용하지 못하고 있음을 의미함

■ 신광철 주임연구원 kcshin@hri.co.kr ☎724-4047