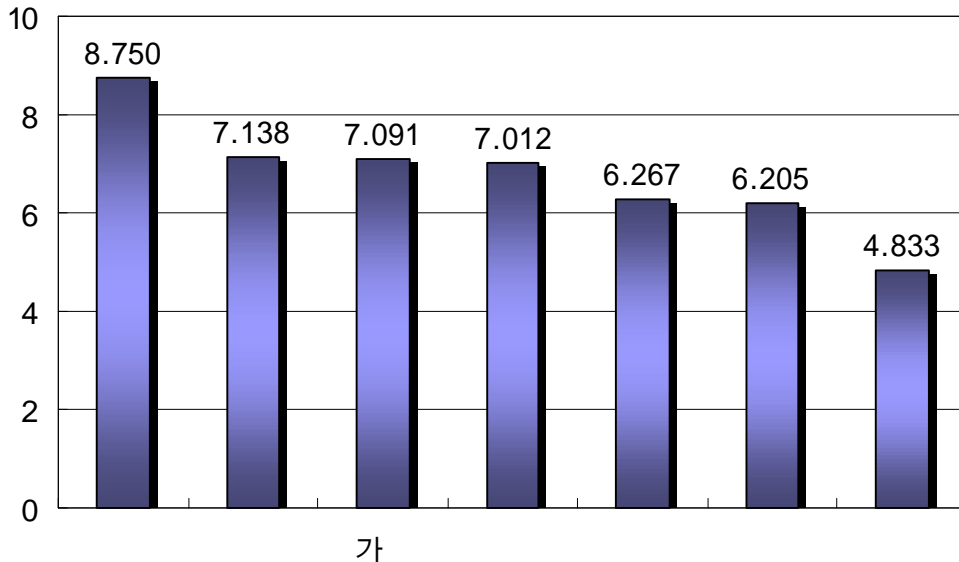


■ 도표로 보는 지식 경제 현황

< 정보 기술 인력의 활용 지표 >



자료: IMD, *The World Competitiveness Yearbook*, 1999, 1999.

주: 고급 정보 기술 인력의 활용 가능 정도(survey 지표)

- 이는 국가별로 노동 시장에서 정보 기술 관련 인력의 활용 정도 수준을 보여주는 지수임
 - 지식 기반 경제에 가장 중요한 고품질의 정보 기술 인력을 어느정도 보유하고 있는가를 나타냄
 - 지식을 효율적으로 축적하고 활용하는 것은 정보기술의 활용을 통해 구현되므로, 지식 기반 경제에 정보기술 인력은 매우 중요함
- 우리나라는 정보 기술 인력의 활용 지표가 4.833으로서 선진국에 비해 낮은 수준인 것으로 파악됨
 - 반면 인도는 8.750으로 미국을 제치고 1위를 차지하였으며, 싱가포르도 7.091로 높게 나타남
 - 향후 소프트웨어, 정보통신 등 지식 기반 산업의 육성을 위해 정보 기술 인력 양성을 위한 투자를 확대하고, 이들이 벤처 창업가로서 활동할 수 있는 여건을 조성할 필요가 있음

■ 신광철 주임연구원 kcshin@hri.co.kr ☎724-4047