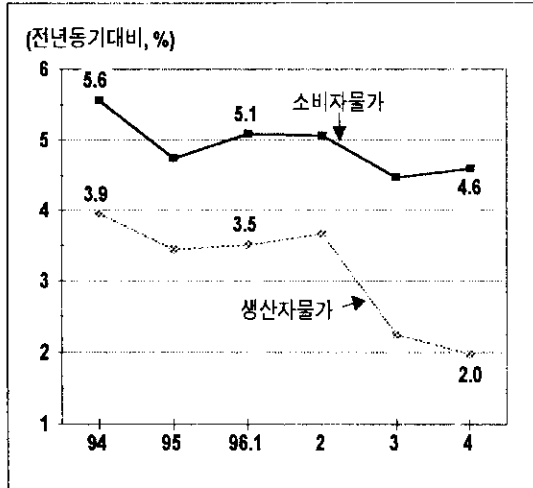


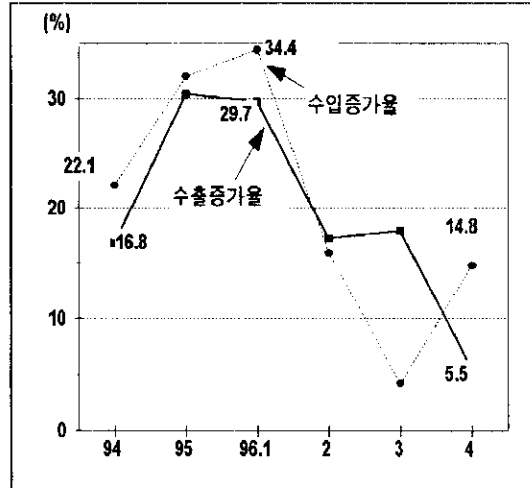
< HRI 經濟圖表 >

1. 國內外 經濟 指標

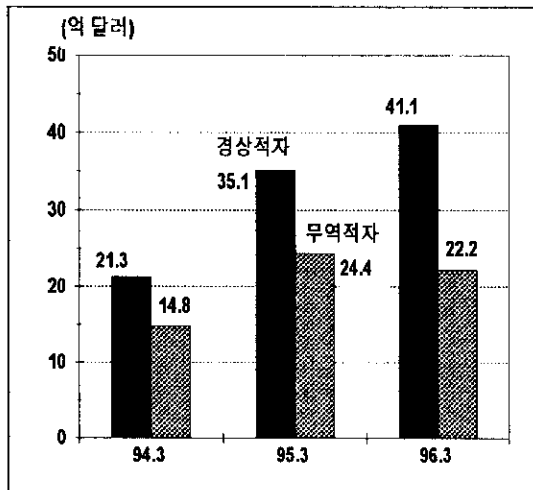
(1) 物價



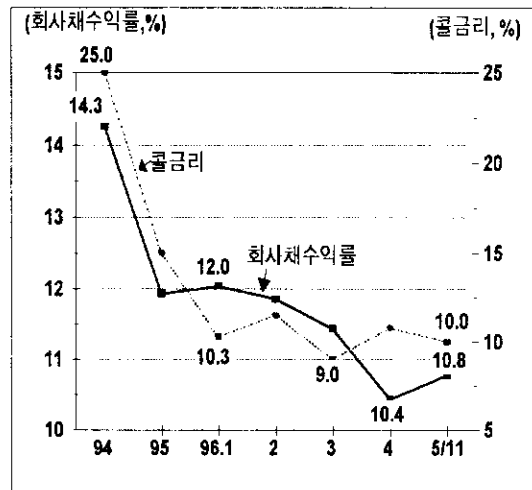
(2) 輸出 · 輸入 增加率



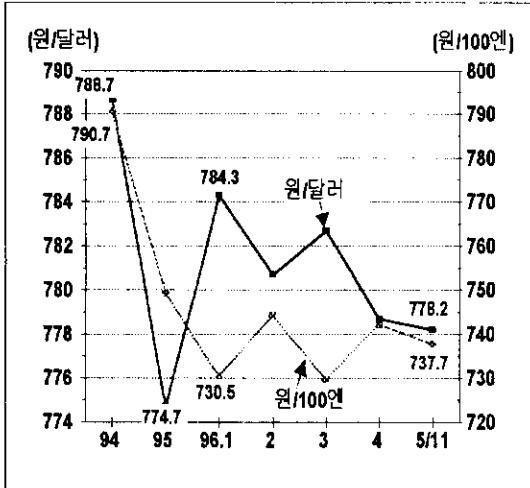
(3) 經常 收支



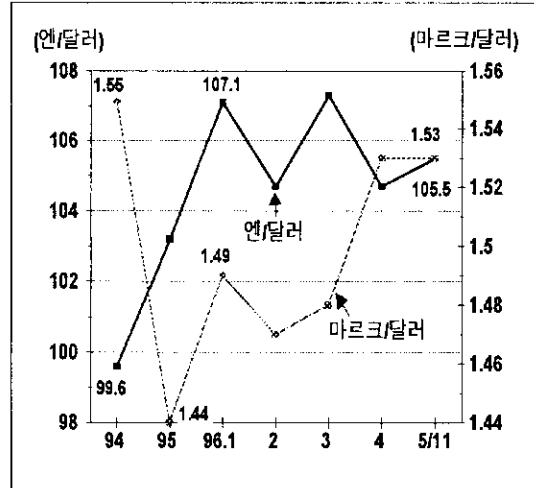
(4) 國內 金利



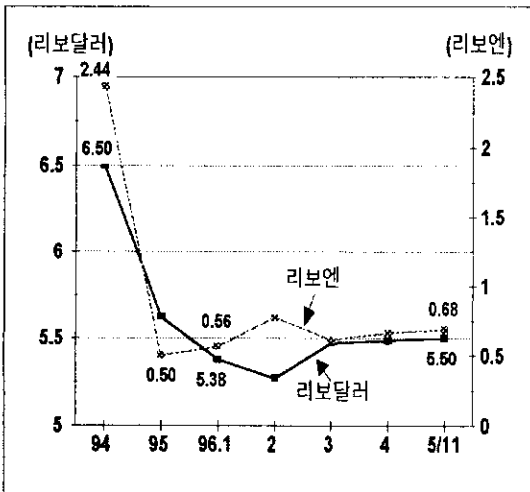
(5) 圓貨換率



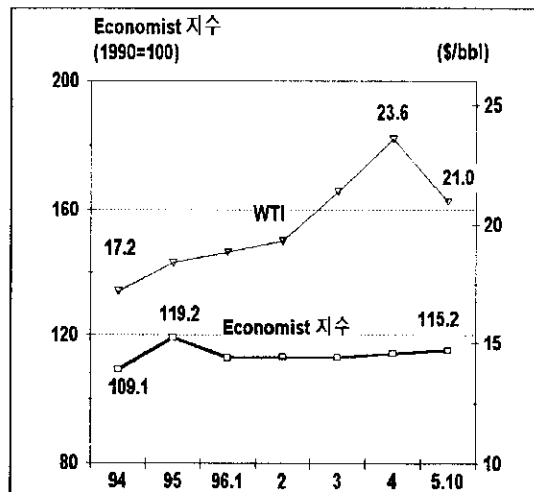
(6) 國際換率



(7) 國際金利



(8) 國際原資材價



2. 韓國 經濟 構造 指標

(1) 産業 構造 及 工業 構造 (部門別 比重) (%)

		1960	1965	1970	1975	1980	1985	1990	1995
産業 構造	農林漁業	36.8	38.0	26.6	24.9	14.7	12.5	8.7	6.6
	鑛工業	15.9	20.0	22.5	27.5	29.7	30.5	29.7	27.2
	製造業	13.8	18.0	21.0	25.9	28.2	29.3	29.2	26.9
	建設 및 電氣 가스 水道 事業	4.1	4.7	6.6	5.9	10.1	10.6	13.7	16.3
	其他 서비스業	43.2	37.2	44.2	41.7	45.5	46.5	47.9	49.9
工業 構造	輕工業	76.6	68.6	60.8	52.1	46.4	41.5	34.1	23.9
	重化學 工業	23.4	31.4	39.2	47.9	53.6	58.5	65.9	76.1

(2) 主要 商品 生産量 (韓國)

	1991	1992	1993	1994
米穀 (千 섬)	35,893	35,533	31,660	33,733(0.9)
鐵鑛石 (千 톤)	563.1	583.1	648.6	545.5(0.07)
PVC樹脂 (千 톤)	602.1	725.5	760.3	791.4(3.3)
시멘트 (千 톤)	39,167	44,444	47,313	52,088(3.7)
銑鐵 (千 톤)	18,543	19,238	21,869	21,169(3.6)
油槽船 (千 톤)	2,940	2,638	2,005	1,998(35.3)

주: ()안은 世界 生産量에 대한 比重(%)임

(3) 輸出入 構造 (억 달러)

		1991	1992	1993	1994	1995	1996 1/4
品目別 輸出	總額	718.7	766.3	822.4	960.0	1250.7	261.9
	輕工業	255.0	252.6	246.7	262.2	327.5	65.6
	重化學工業	430.4	481.0	543.5	659.8	879.1	179.6
用度別 輸入	總額	815.3	817.8	838.0	1,023.5	1,351.2	305.2
	消費財	80.3	84.5	87.2	108.4	140.3	30.5
	原資財	435.4	425.4	443.2	508.6	675.8	155.4
	資本財	302.1	307.9	307.7	406.6	535.6	119.3

(4) 輸出的 地域別 依存度 (%)

		1990	1991	1992	1993	1994	1995
先進國	總額	70	62	56	52	51	50
	美國	30	26	24	22	23	19
	日本	19	17	15	14	14	14
	EU	14	14	12	11	11	13
開途國	總額	30	38	44	48	49	50
	中國	1	1	3	6	6	7
	ASEAN	8	10	11	11	12	13

3. OECD 國家의 主要 經濟 指標

항 목	1인당 GDP (1995, US\$)	경제성장률 (1995, %)	물가상승률 (1995, %)	실업률 (1995, %)	경상수지 (1995, 10억\$)
스위스	43,376	1.3	1.9	4.2	18.7
한국	10,076	9.0	4.7	2.0	-8.8
일본	39,943	0.4	-0.1	3.2	114.5
룩셈부르크	35,850	-	2.2	-	-
덴마크	33,617	3.0	2.5	10.0	3.8
독일	29,234	2.5	1.8	9.3	-13.5
오스트리아	28,731	2.4	2.3	4.7	-4.2
노르웨이	28,414	4.1	2.5	5.1	4.7
미국	26,837	3.3	2.8	5.6	-169.0
프랑스	26,581	2.5	1.8	11.6	19.2
벨기에	26,554	2.2	1.5	9.8	15.5
스웨덴	25,856	2.2	2.8	7.6	5.2
네덜란드	25,498	2.7	1.0	6.9	9.7
핀란드	24,836	4.7	1.0	17.4	3.2
아이슬란드	23,237	3.2	1.7	4.9	0.1
호주	19,339	3.4	4.8	8.5	-18.2
캐나다	19,266	2.5	2.2	9.5	-11.0
이탈리아	18,997	3.2	5.4	11.1	20.8
영국	18,929	2.5	3.4	8.2	-6.5
아일랜드	17,217	6.8	2.5	13.0	3.6
뉴질랜드	16,348	2.0	4.3	6.8	-2.7
스페인	14,205	3.0	4.7	22.9	0.6
포르투갈	9,608	2.8	4.2	7.2	-3.3
그리스	8,510	1.8	9.0	4.4	-1.2
체코	4,477	3.8	7.9	2.9	-
멕시코	2,747	-7.2	6.4	-	-1.0
터키	2,654	7.0	93.6	16.1	-0.2

자료 : 통계청, 『OECD 국가의 주요 통계 지표』, 1995

WEFA, World Economic Outlook, Feb 1996.

주 : 한국은 1인당 GNP임

4. 主要國 社會指標

항 목	미국	일본	독일	대만	싱가포르	한국
1인당 GDP (1995, US\$)	26,837	39,943	29,234	11,604 (1994)	19,458 (1994)	8,069 (1994)
경제성장률 (1995, %)	3.3	0.4	2.2	6.4	8.2	9.0
외환보유액 (1993, 백만 US\$)	61,608	99,689	85,570	89,268	48,361	32,710 (1995)
총외채 규모 (1993, 억 달러)	31,551	15,701	10,472	-	-	702 (1995.6)
해외직접투자 (1992, 백만 US\$)	34,790	17,240	15,780	822	1,347	1,048
여성의 경제활동참가율 (1993, %)	55.7	50.3	46.1(1992)	44.9	50.6	47.2
주당 근로시간 (제조업, 1992)	41.0	38.8	38.9	46.5	48.7	48.7
조세부담률 (1991, %)	21.0	21.4	25.0	18.7	-	18.4
평균수명 (남자, 세)	71.9 (1989)	76.4 (1991)	72.7 (1990)	71.1 (1989)	71.3 (1990)	67.7 (1991)
자동차 생산 대수 (1994, 대)	12,249,990	10,554,119	4,356,138	391,923	-	2,311,663
인구천명당 승용차수	574 (1990)	283 (1990)	485 (1990)	141 (1992)	106 (1990)	79 (1992)
인구만명당 이동전화가입자수 (1992)	432.4	137.6	118.6	68.6	433.4	62.3
원유 수입량 (1992, 만 bbl)	224,573	152,677	71,149	20,803	33,964	57,371 (1994)
조강 생산량 (1993, 1,000MT)	87,142	99,623	37,625	11,903	520	33,016

자료: 한국은행, 『세계속의 한국경제』, 1994
 통계청, 『통계로 본 세계와 한국』, 1995
 WEFA, *World Economic Outlook*, Feb 1996.

5. 南北韓 主要 經濟 指標 比較 (1994年)

항 목	북한 (A)	남한 (B)	비교 (B/A, 배)
인 구 (천 명)	22,953	44,453	1.9
경 상 GNP (억 달러)	212	3,769	17.7
1 인 당 GNP (달러)	923	8,508	9.2
경 제 성 장 륜 (%)	-1.7	8.4	-
대외 거래			
무역 총액 (억 달러)	21.1	1,883.6	89.3
수출 (억 달러)	8.4	960.1	114.3
수입 (억 달러)	12.7	1,023.5	80.6
외 채 (억 달러)	106.6	568.5	5.3
순 외 채 (억 달러)	-	103.1	-
외채/경상GNP (%)	50.3	15.1	-
예산 규모 (억 달러)	188.8 ¹⁾	582.2 ²⁾	3.1
군사비 (억 달러)	56.6 ¹⁾	130.3 ²⁾	2.3
농수산물 생산량			
곡 물 (만 톤)	412.5	574.4	1.4
쌀 (만 톤)	150.2	506.0	3.4
수산물 (만 톤)	99.8	347.7	3.5
중화학공업 생산량			
자동차 (만 대)	1.0	231.2	231.1
조 선 (만 G/T)	5.1	517.1	101.4
강 철 (만 톤)	172.8	3,374.5	19.5
시멘트 (만 톤)	433.0	5,073.0	11.7
비 료 (만 톤)	131.8	432.8	3.3
경공업 생산량			
직 물 (억 m ²)	1.9	51.4	27.1
화 섬 (만 톤)	5.8	168.7	29.1
사회간접자본			
철도 총연장 (km)	5,112	6,559	1.3
도로 총연장 (km)	23,219	73,833	3.2
항만 능력 (만 톤)	3,501	27,620	7.9
선박 보유 (만 톤)	89	650	7.3

자료: 한국은행, 『94년 북한 GNP 추정 결과』, 1995.9

주 : 1) 북한의 원화 표시 예산 금액을 북한 당국이 정한 상업 환율로 환가한 것임

2) 한국의 예산 규모는 중앙정부 일반 회계 기준임

정성을 다하는 연구,

새로운 비전을 제시하는 연구,

창조적 대안으로 봉사하는 연구