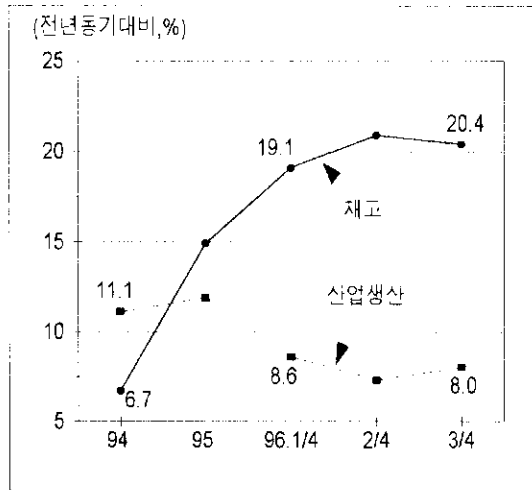


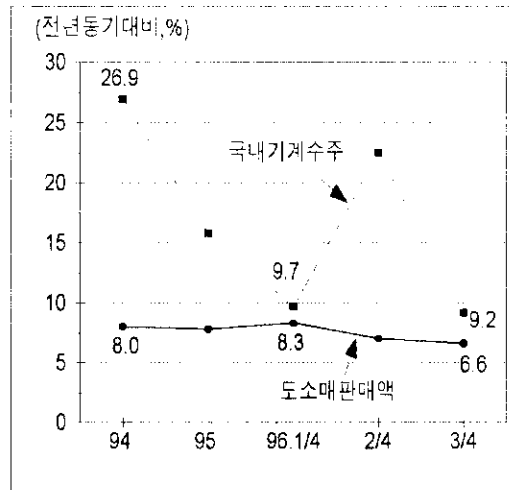
< HRI 經濟圖表 >

1. 國內外 經濟 指標

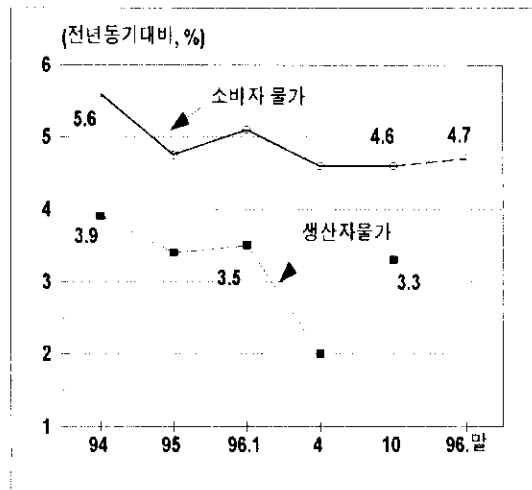
(1) 産業 活動



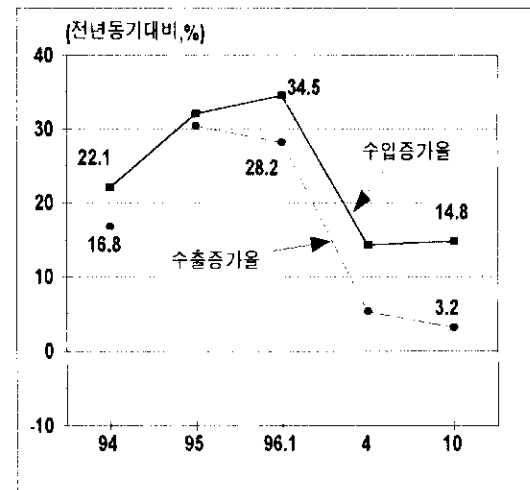
(2) 投資 · 消費



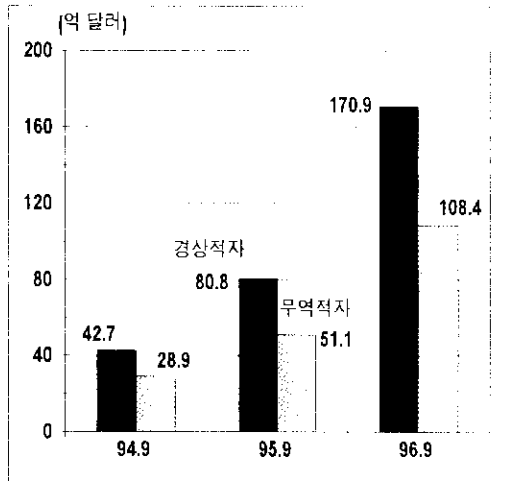
(3) 物價



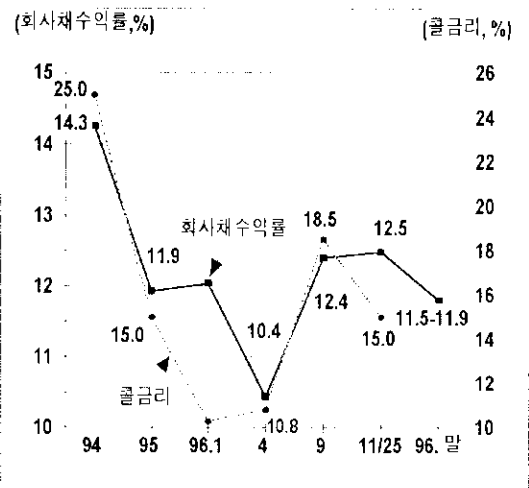
(4) 輸出 · 輸入 增加率



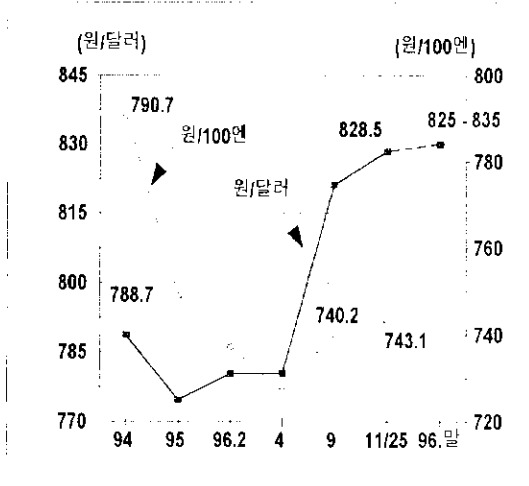
(5) 經常收支



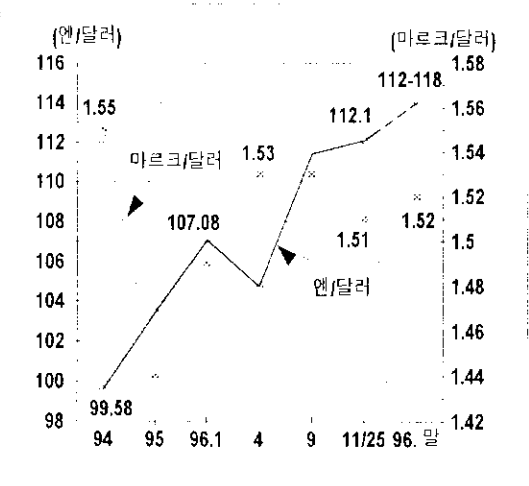
(6) 國內金利



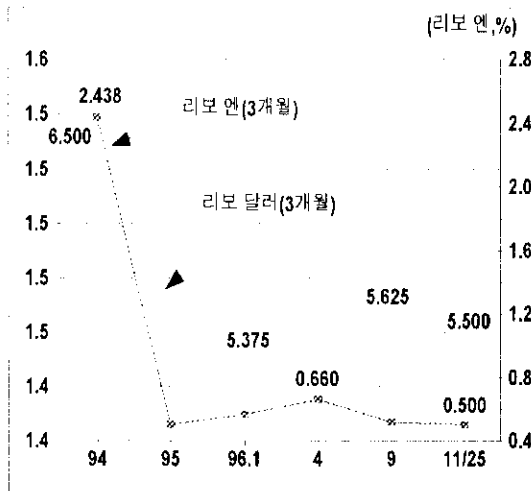
(7) 원貨換率



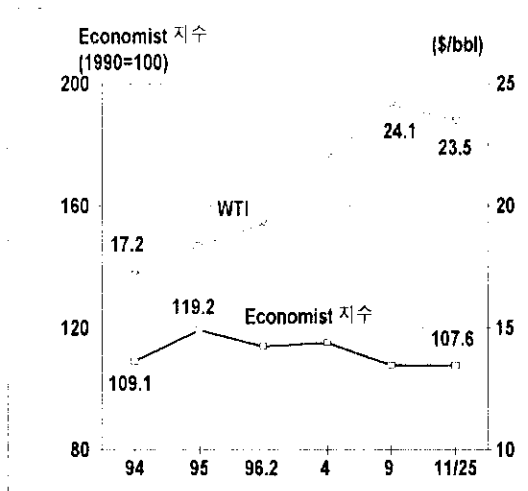
(8) 國際換率



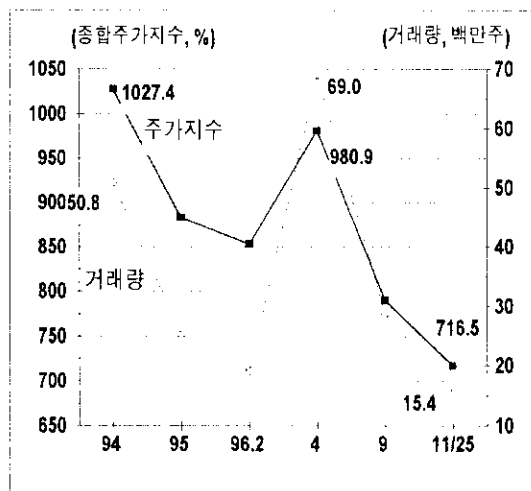
(9) 國際 金利



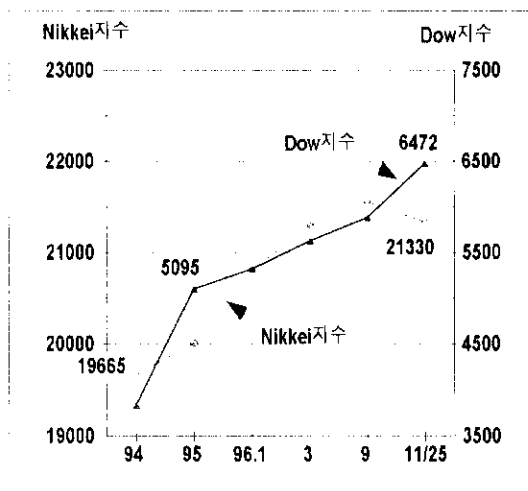
(10) 國際 原資材價



(11) 株價



(12) 海外 株價



## 2. 韓國 經濟 構造 指標

### (1) 國民總生產 및 1人當 GNP (經常)

		1993	1994	1995	1996(E)
國民總生產	조 원	265.5	302.8	348.3	405.9
	억 달러	3,308	3,769	4,517	5,205
1人當 GNP(달러)		7,513	8,508	10,076	11,605

### (2) 産業 構造 및 工業 構造 (部門別 比重) (%)

		1970	1975	1980	1985	1990	1995	96 1/4	96 2/4
産業 構造	農林漁業	26.6	24.9	14.7	12.5	8.7	6.6	2.0	4.4
	鑛工業	22.5	27.5	29.7	30.5	29.7	27.2	32.8	34.2
	製造業	21.0	25.9	28.2	29.3	29.2	26.9	32.4	33.8
	建設 및 電氣 가스 水道 事業	6.6	5.9	10.1	10.6	13.7	16.3	12.9	15.2
	其他 서비스業	44.2	41.7	45.5	46.5	47.9	49.9	52.3	46.2
工業 構造	輕工業	60.8	52.1	46.4	41.5	34.1	23.9	-	-
	重化學 工業	39.2	47.9	53.6	58.5	65.9	76.1	-	-

### (3) 主要 商品 生産量

	1991	1992	1993	1994
米穀 (千 톤)	35,893	35,533	31,660	33,733( 0.9)
鐵鑛石 (千 톤)	563.1	583.1	648.6	545.5(0.07)
PVC樹脂 (千 톤)	602.1	725.5	760.3	791.4( 3.3)
시멘트 (千 톤)	39,167	44,444	47,313	52,088( 3.7)
銑鐵 (千 톤)	18,543	19,238	21,869	21,169( 3.6)
油槽船 (千 톤)	2,940	2,638	2,005	1,998(35.3)

주: ( )안은 世界 生産量에 대한 比重(%)임

### (4) 對外 去來 (억 달러)

	95 上半期	95 下半期	95	96 1/4	96 2/4	96. 8	96. 9	1996(12)
經常收支	-59.4	-28.8	-88.2	-45.7	-49.0	-34.9	-14.1	205
貿易收支	-42.1	-5.4	-47.5	-24.2	-27.9	-28.5	-8.1	-120
輸 出	583.3	668.7	1252	316.4	334.6	99.2	100.9	1,316
輸 入	652.7	698.3	1351	356.9	370.7	129.4	113.9	1,506
外換保有高	283.8	327.1	327.1	334.5	365.6	335.6	328.4	-
總 外 債	702.2	790.0	790.0	-	909.0*	-	-	1,100

주: 1) 經常收支 및 貿易收支는 國際收支基準, 輸出 및 輸入은 通關基準임

2) 外換保有高 및 總外債는 期末 기준임, \*는 5월말 기준임

(5) 輸出入 構造

(억 달러)

		1991	1992	1993	1994	1995	1996. 上
品目別 輸出	總額	718.7	766.3	822.4	960.0	1250.7	651.0
	輕工業	255.0	252.6	246.7	262.2	327.5	160.0
	重化學工業	430.4	481.0	543.5	659.8	879.1	448.0
用度別 輸入	總額	815.3	817.8	838.0	1,023.5	1,351.2	727.5
	消費財	80.3	84.5	87.2	108.4	140.3	80.5
	原資財	435.4	425.4	443.2	508.6	675.8	372.8
	資本財	302.1	307.9	307.7	406.6	535.6	274.2

(6) 輸出的 地域別 依存度

(%)

		1991	1992	1993	1994	1995	1996. 上
先進國	總額	62	56	52	51	50	46
	美國	26	24	22	23	19	17
	日本	17	15	14	14	14	12
	EU	14	12	11	11	13	13
開途國	總額	38	44	48	49	50	54
	中國	1	3	6	6	7	8
	ASEAN	10	11	11	12	13	14

(7) 輸入의 地域別 依存度

(%)

		1991	1992	1993	1994	1995	1996. 上
先進國	總額	70	66	67	68	68	66
	美國	23	22	21	21	23	23
	日本	26	24	24	25	24	21
	EU	12	12	12	13	13	14
開途國	總額	30	34	33	32	32	34
	中國	4	5	5	5	5	6
	ASEAN	7	9	9	8	7	8

(8) 雇傭 構造

(%)

	1993	1994	1995
1次 産業	15	14	12
2次 産業	24	24	24
3次 産業	61	62	64

### 3. 主要國 經濟指標

#### (1) 美國

연월	일인당 GDP	실질성장률 (%)	수출 (국제수지)	수입 (기준)	경상수지	CPI상승률 (전년비)	실업률 (%)
1992	23,563	2.7	4,404	5,365	-615	3.0	7.4
1993	24,560	2.2	4,568	5,894	-999	3.0	6.8
1994	25,809	3.5	5,025	6,686	-1,512	2.6	6.1
1995.3/4	-	3.6	1,454	1,888	-395	2.5	5.6
4/4	-	0.9	1,491	1,872	-311	2.6	5.6
1995(P)	27,473	2.1	5,749	7,494	-1,512	2.8	5.6
1996.1/4	-	2.2	1,505	1,926	356	2.7	5.6
2/4	-	4.8	1,531	2,001	-	2.3	5.4
1996(E)	28,402	2.1	6,029	7,867	-1,255	2.6	5.6

#### (2) 日本

연월	일인당 GDP	실질성장률 (%)	수출 (FOB)	수입 (CIF)	경상수지	CPI상승률 (전년비)	실업률 (%)
1992	29,478	1.0	4,301	2,953	1,423	1.7	2.2
1993	33,764	0.1	4,020	2,683	1,467	1.3	2.5
1994	37,618	0.5	4,050	2,810	1,334	0.7	2.9
1995(P)	39,943	0.4	4,429	3,361	1,104	-0.1	3.2
1996.1/4	-	12.7	1,076	894	201	-0.2	3.3
2/4	-	-2.9	1,072	944	159	0.2	3.5
1996(E)	36,632	2.6	4,209	3,522	588	0.2	3.3

#### (3) 獨逸

연월	일인당 GDP	실질성장률 (%)	수출 (FOB)	수입 (CIF)	경상수지	CPI상승률 (전년비)	실업률 (%)
1992	23,360	2.2	6,712	6,375	-337	4.9	8.5
1993	23,560	-1.2	6,284	5,665	-258	4.8	9.8
1994	25,289	2.9	6,906	6,173	-342	3.1	10.6
1995.4/4	-	-0.5	1,921	1,660	-69	1.8	9.7
1995(P)	29,234	1.9	7,276	6,342	-248	1.8	9.4
1996.1/4	-	-0.5	1,833	1,637	-45	1.6	10.3
2/4	-	1.5	1,626	1,626	-55	1.5	10.3
1996(E)	28,478	0.9	-	-	-	1.7	9.7

(4) 中國

연월	일인당 GDP	실질성장률 (%)	수출 (국제수지 기준)	수입	경상수지	CPI상승률 (전년비)	실업률 (%)
1992	374	13.6	1,090	695	64	6.4	-
1993	462	13.4	1,179	890	-116	14.7	-
1994	426	11.8	1,474	1,100	66	24.1	-
1995.1/4	-	-	-	-	-	-	-
2/4	-	-	-	-	-	-	-
3/4	-	-	-	-	-	-	-
1995(P)	592	10.2	1,850	1,256	158	17.1	-
1996(E)	693	9.2	2,030	1,610	85	13.5	-

(5) 臺灣

연월	일인당 GDP	실질성장률 (%)	수출 (FOB)	수입 (CIF)	경상수지	CPI상승률 (전년비)	실업률 (%)
1992	8,902	6.8	814	720	81	4.9	1.5
1993	9,379	6.3	849	770	67	3.3	1.4
1994	9,897	6.5	930	854	59	4.1	1.6
1995.3/4	-	6.0	-	-	6	-	-
4/4	-	4.9	-	-	-	-	-
1995(P)	10,419	6.1	1,119	1,023	69	3.4	1.9
1996.1/4	-	5.1	274	248	17	3.0	2.1
2/4	-	5.4	293	261	19	2.7	2.4
1996(E)	10,974	5.3	1,188	1,145	58	3.5	-

(6) 싱가포르

연월	일인당 GDP	실질성장률 (%)	수출 (FOB)	수입 (CIF)	경상수지	CPI상승률 (전년비)	실업률 (%)
1992	14,714	6.0	1,034	1,175	100	2.3	2.7
1993	15,400	10.4	1,196	1,387	84	2.3	2.7
1994	16,720	10.2	1,474	1,566	183	3.0	2.6
1995.4/4	-	8.9	-	-	-	-	-
1995(P)	18,365	8.9	1,098	1,138	66	2.0	2.7
1996.1/4	-	10.9	433	462	43	1.3	-
2/4	-	7.0	435	460	49	1.2	-
1996(E)	19,689	6.1	1,234	1,279	64	2.5	-

자료 : 한국은행, 『주간해외경제』, 각 호

WEFA, *World Economic Outlook*, May 1996.

주 : 1) 일인당 GDP의 단위: 미달러

2) 수출입 및 경상수지의 단위: 미국·중국·대만은 억 \$, 일본은 백억 엔,  
독일은 억 마르크, 싱가포르는 억 싱가포르 \$

## 4. OECD 國家의 主要 經濟 指標

항 목	1인당 GDP (US\$)	경제성장률 (%)	불가상승률 (%)	실업률 (%)	경상수지 (10억\$)
스위스	43,376	1.3	1.9	4.2	18.7
일본	39,943	0.4	-0.1	3.2	114.5
룩셈부르크	35,850	-	2.2	-	-
덴마크	33,617	3.0	2.5	10.0	3.8
독일	29,234	2.5	1.8	9.3	-13.5
오스트리아	28,731	2.4	2.3	4.7	-4.2
노르웨이	28,414	4.1	2.5	5.1	4.7
미국	26,837	3.3	2.8	5.6	-169.0
프랑스	26,581	2.5	1.8	11.6	19.2
벨기에	26,554	2.2	1.5	9.8	15.5
스웨덴	25,856	2.2	2.8	7.6	5.2
네덜란드	25,498	2.7	1.0	6.9	9.7
핀란드	24,836	4.7	1.0	17.4	3.2
아이슬란드	23,237	3.2	1.7	4.9	0.1
호주	19,339	3.4	4.8	8.5	-18.2
캐나다	19,266	2.5	2.2	9.5	-11.0
이탈리아	18,997	3.2	5.4	11.1	20.8
영국	18,929	2.5	3.4	8.2	-6.5
아일랜드	17,217	6.8	2.5	13.0	3.6
뉴질랜드	16,348	2.0	4.3	6.8	-2.7
스페인	14,205	3.0	4.7	22.9	0.6
한국	10,076	9.0	4.7	2.0	-8.8
포르투갈	9,608	2.8	4.2	7.2	-3.3
그리스	8,510	1.8	9.0	4.4	-1.2
체코	4,477	3.8	7.9	2.9	-
헝가리	3,510	2.0	-	-	-2.0
폴란드	3,057	7.0	-	14.9	-2.1
멕시코	2,747	-7.2	6.4	-	-1.0
터키	2,654	7.0	93.6	16.1	-0.2

자료 : 통계청, 『OECD 국가의 주요 통계 지표』, 1995.

WEFA, *World Economic Outlook, Feb 1996*.

주 : 1995년 기준, 1인당 GDP중 한국은 1인당 GNP임



5. 南北韓 主要 經濟 指標 比較 (1995年)

항 목	북한 (A)	남한 (B)	비교 (B/A, 배)
인 구 (천 명)	23,261	44,851	1.9
명 목 GNP (억 달러)	223	4,517	20.3
1 인 당 GNP (달러)	957	10,076	10.5
경 제 성 장 륜 (%)	-4.6	9.0	-
대외 거래			
무역 총액 (억 달러)	20.5	2,601.8	126.9
수출 (억 달러)	7.4	1,250.6	169.0
수입 (억 달러)	13.1	1,351.2	103.1
외 채 (억 달러)	118.3	784.4	6.6
순 외 채 (억 달러)	-	170.6	-
외채/명목GNP (%)	52.9	17.4	-
예산 규모 (억 달러)	-	648.3	-
군사비 (억 달러)	-	149.2	-
농수산물 생산량			
곡 물 (만 톤)	345.1	547.6	1.6
쌀 (만 톤)	121.1	469.5	3.9
수산물 (만 톤)	105.2	334.8	3.2
중화학공업 생산량			
자동차 (만 대)	0.87	252.5	290.2
조 선 (만 G/T)	5.1	566.2	111.0
강 철 (만 톤)	153.4	3,677.2	24.0
시멘트 (만 톤)	422.0	5,513.0	13.1
비 료 (만 톤)	120.9	430.1	3.6
경공업 생산량			
직 물 (억 m <sup>2</sup> )	1.8	38.9	21.6
화 심 (만 톤)	5.6	186.3	33.1
사회간접자본			
철도 총연장 (km)	5,112	6,559	1.3
도로 총연장 (km)	23,339	74,237	3.2
항만 능력 (만 톤)	3,501	28,520	8.1
선박 보유 (만 톤)	89	633	7.1

자료 : 한국은행, 「95년 북한 GNP 추성 결과」, 1996. 6

정성을 다하는 연구,  
 새로운 비전을 제시하는 연구,  
 창조적 대안으로 봉사하는 연구