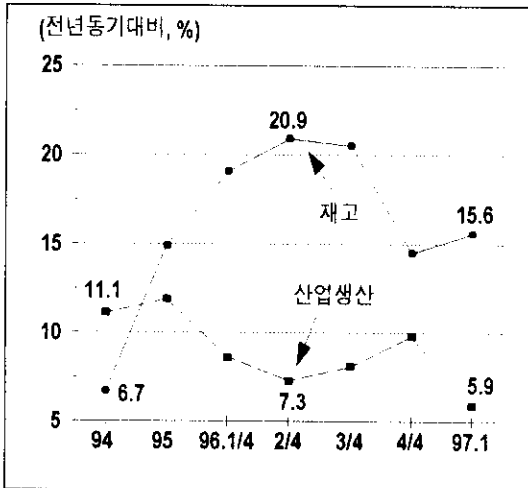


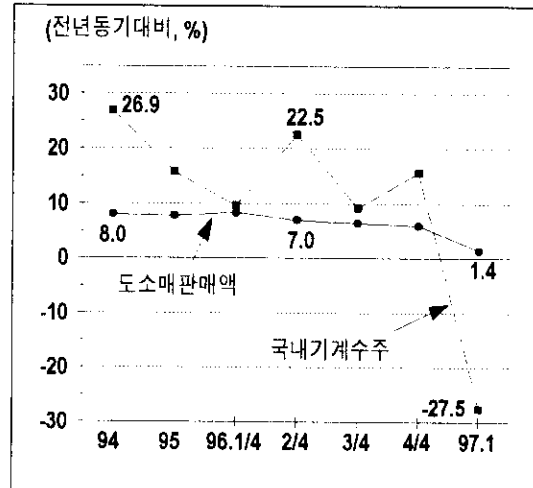
## < HRI 經濟圖表 >

### 1. 國內外 經濟 指標

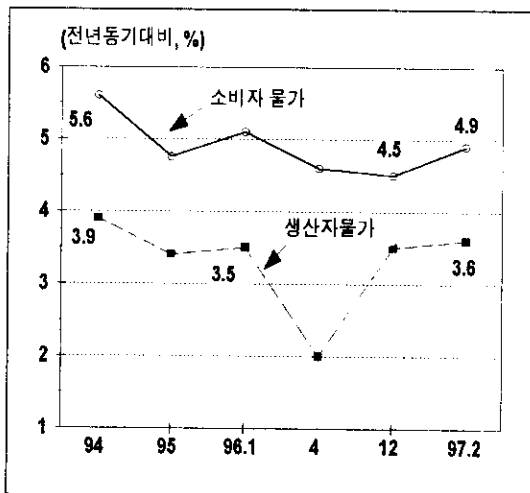
#### (1) 產業 活動



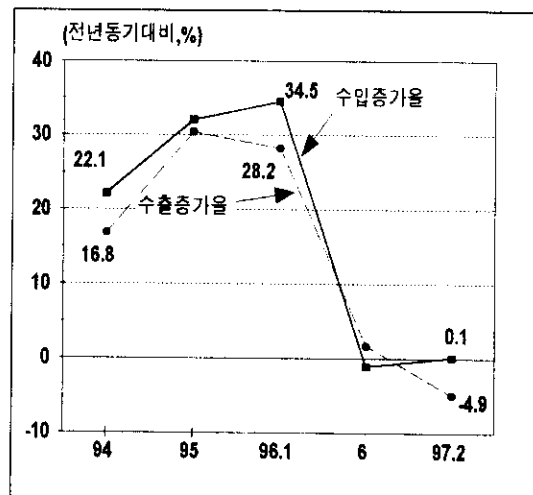
#### (2) 投資 · 消費



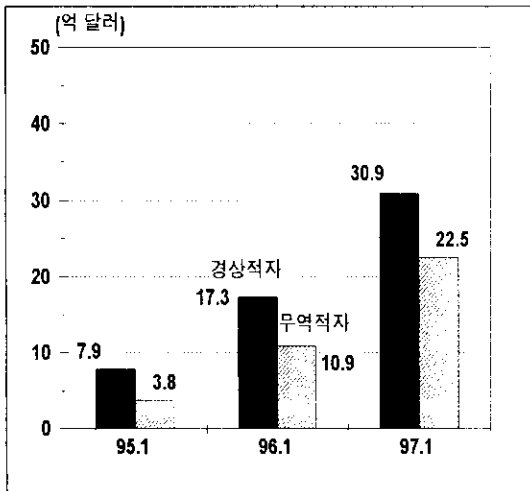
#### (3) 物價



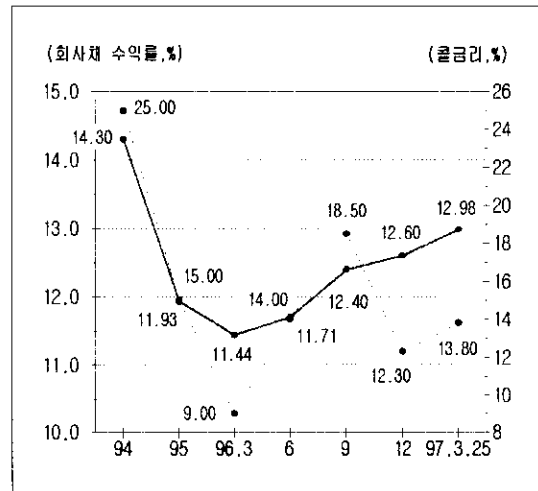
#### (4) 輸出 · 輸入 增加率



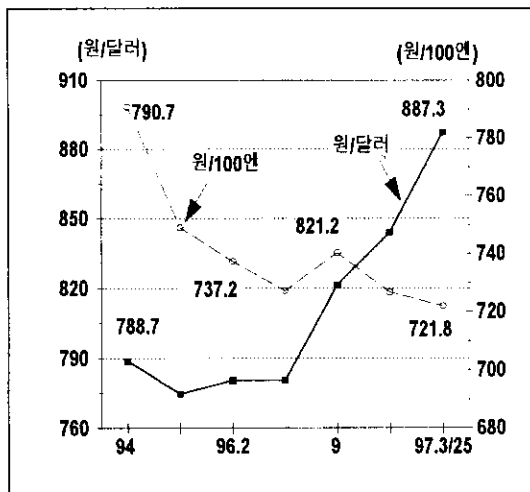
(5) 經常收支



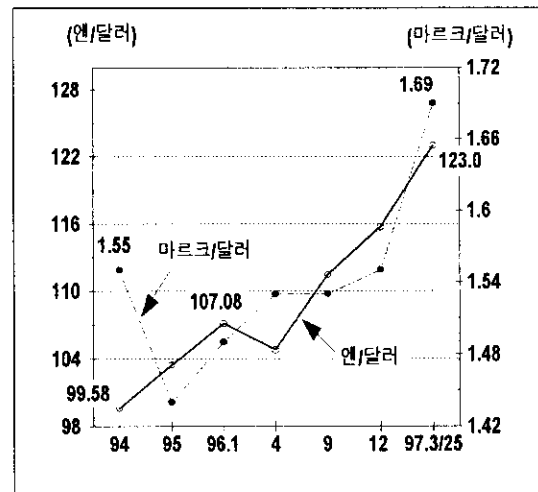
(6) 國內金利



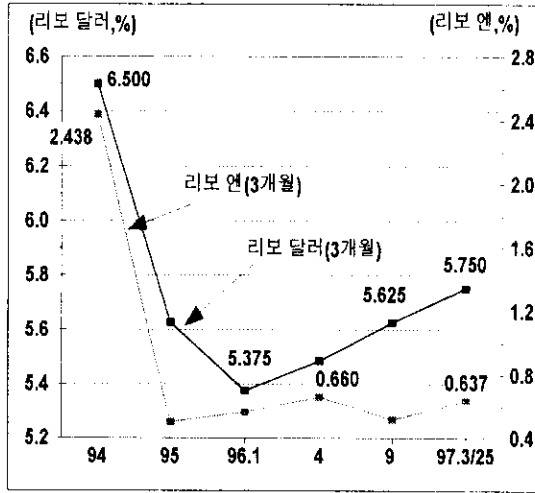
(7) 원貨換率



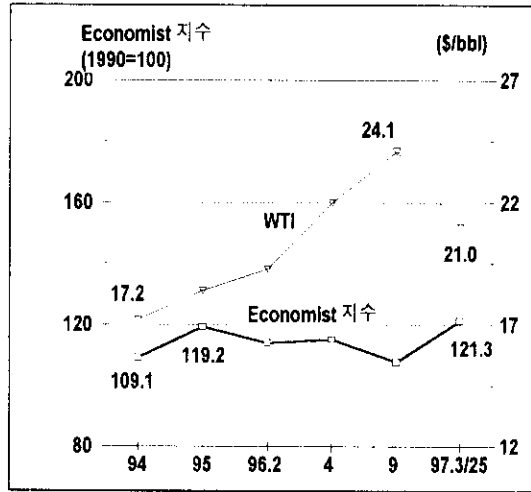
(8) 國際換率



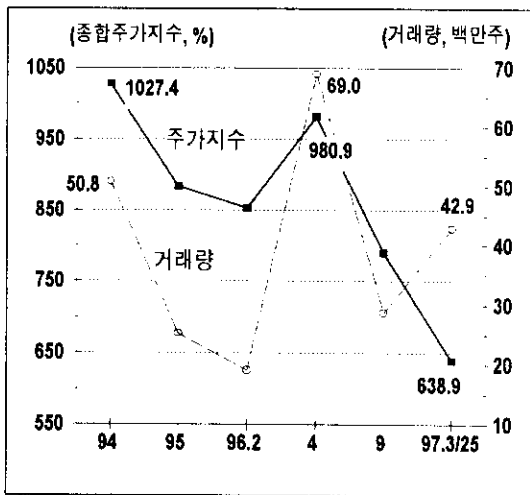
(9) 國際 金利



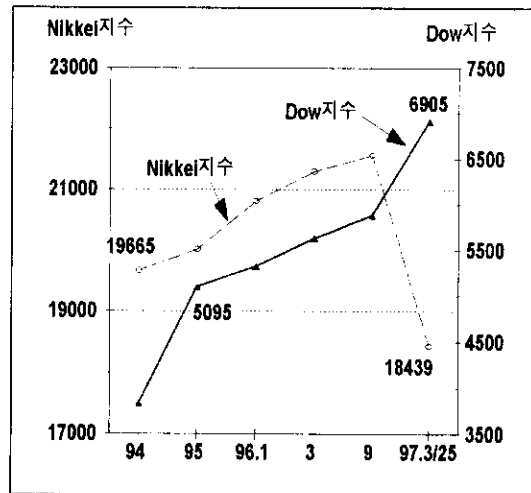
(10) 國際 原資材價



(11) 株價



(12) 海外 株價



## 2. 韓國 經濟 構造 指標

### (1) 國內總生產 및 1人當 GNP

		1993	1994	1995	1996	1997(E)
國內總生產	조원	267.1	306.0	351.3	390.0	436~437
	성장률(%)	6.4	8.8	9.1	7.1	5.7~5.9
	물가 상승률	4.8	6.2	4.5	4.5	4.6~4.7
1人當 GNP(달러)		7,484	8,467	10,037	10,548	-

### (2) 産業 構造 및 工業 構造 (部門別 比重) (%)

		1975	1980	1985	1990	1993	1994	1995	1996
産業 構造	農林漁業	24.9	14.7	12.5	8.7	7.0	7.0	6.5	6.3
	鑛工業	27.5	29.7	30.5	29.7	27.3	27.2	27.1	26.1
	製造業	25.9	28.2	29.3	29.2	27.0	26.8	26.8	25.8
	建設 및 電氣 가스 水道 事業	5.9	10.1	10.6	13.7	16.2	15.8	16.2	16.7
	其他 서비스業	41.7	45.5	46.5	47.9	49.4	49.9	50.1	50.9
工業 構造	輕工業	52.1	46.4	41.5	34.1	28.3	27.1	23.7	23.8
	重化學 工業	47.9	53.6	58.5	65.9	71.7	72.9	76.3	76.2

### (3) 主要 商品 生産量

	1991	1992	1993	1994
米穀 (千 톤)	35,893	35,533	31,660	33,733( 0.9)
鐵鑛石 (千 톤)	563.1	583.1	648.6	545.5(0.07)
PVC樹脂 (千 톤)	602.1	725.5	760.3	791.4( 3.3)
시멘트 (千 톤)	39,167	44,444	47,313	52,088( 3.7)
銑鐵 (千 톤)	18,543	19,238	21,869	21,169( 3.6)
油槽船 (千 톤)	2,940	2,638	2,005	1,998(35.3)

주 : ( )안은 世界 生産量에 대한 比重(%)임

### (4) 對外 去來 (억 달러)

	94	95	96 1/4	96 2/4	96 3/4	96	97. 1	97(E)
經常收支	-45.3	88.2	-45.7	-49.0	-73.0	-237.2	-30.9	-190~-200
貿易收支	-31.5	-47.5	-24.2	-27.9	-54.3	-152.8	-22.5	-132~-142
輸 出	960.1	1252	316.4	334.6	297.4	1,297	91.2	1,395~1,408
輸 入	1023.5	1351	356.9	370.7	370.5	1,503	125.2	1,577~1,600
外換保有高	256.7	327.1	334.5	365.6	328.4	332.4	355.1	-
總 外 債	-	790.0	-	909.0*	-	1,100**	-	-

주 : 1) 經常收支 및 貿易收支는 國際收支基準, 輸出 및 輸入은 通關基準임

2) 外換保有高 및 總外債는 期末 기준임, \*는 5월말 기준임

## (5) 輸出入構造

(억 달러)

		1991	1992	1993	1994	1995	1996
品目別 輸出	總額	718.7	766.3	822.4	960.0	1,250.7	1,297.2
	輕工業	255.0	252.6	246.7	262.2	327.5	315.6
	重化學工業	430.4	481.0	543.5	659.8	879.1	887.4
用度別 輸入	總額	815.3	817.8	838.0	1,023.5	1,351.2	1,503.4
	消費財	80.3	84.5	87.2	108.4	140.3	169.4
	原資財	435.4	425.4	443.2	508.6	675.8	745.0
	資本財	302.1	307.9	307.7	406.6	535.6	589.0

## (6) 輸出的地域別依存度

(%)

		1991	1992	1993	1994	1995	1996
先進國		62	56	52	51	50	44.5
	美國	26	24	22	23	19	17
	日本	17	15	14	14	14	12
	EU	14	12	11	11	13	12
開途國		38	44	48	49	50	55.5
	中國	1	3	6	6	7	9
	ASEAN	10	11	11	12	13	14

## (7) 輸入的地域別依存度

(%)

		1991	1992	1993	1994	1995	1996
先進國		70	66	67	68	68	66
	美國	23	22	21	21	23	22
	日本	26	24	24	25	24	21
	EU	12	12	12	13	13	14
開途國		30	34	33	32	32	34
	中國	4	5	5	5	5	6
	ASEAN	7	9	9	8	7	8

## (8) 雇傭構造

(%)

	1993	1994	1995
1次 產業	15	14	12
2次 產業	24	24	24
3次 產業	61	62	64

3. 主要國 經濟指標

(1) 美國

연월	일인당 GDP	실질성장률 (%)	수출 (국제수지 기준)	수입	경상수지	CPI상승률 (전년비)	실업률 (%)
1993	25,385	2.2	4,568	5,894	-999	3.0	6.8
1994	26,608	3.5	5,025	6,686	-1,512	2.6	6.1
1995.4/4	-	0.9	1,491	1,872	-311	2.6	5.6
1995	27,560	2.0	5,749	7,494	-1,512	2.8	5.6
1996.1/4	-	2.0	1,505	1,926	356	2.7	5.6
2/4	-	4.7	1,531	2,001	388	2.9	5.4
3/4	-	2.1	1,502	2,016	-	3.0	5.2
1996(P)	28,507	2.1	6,029	7,867	1,706	2.9	5.6
1997(E)	29,557	2.3	6,107	8,369	-1,834	2.7	5.5

(2) 日本

연월	일인당 GDP	실질성장률 (%)	수출 (FOB)	수입 (CIF)	경상수지	CPI상승률 (전년비)	실업률 (%)
1993	33,764	0.1	4,020	2,683	1,467	1.3	2.5
1994	37,618	0.5	4,050	2,810	1,334	0.7	2.9
1995	39,943	0.4	4,429	3,361	1,104	-0.1	3.2
1996.2/4	-	-2.9	1,072	944	159	0.2	3.5
3/4	-	-	1,116	953	-	0.2	3.3
1996(P)	36,577	1.3	4,209	3,522	588	0.1	3.4
1997(E)	35,583	3.6	4,382	3,632	625	0.6	3.3

(3) 獨逸

연월	일인당 GDP	실질성장률 (%)	수출 (FOB)	수입 (CIF)	경상수지	CPI상승률 (전년비)	실업률 (%)
1992	23,360	2.2	6,712	6,375	-337	4.9	8.5
1993	23,560	-1.2	6,284	5,665	-258	4.8	9.8
1994	25,289	2.9	6,906	6,173	-342	3.1	10.6
1995	29,234	1.9	7,276	6,342	-248	1.8	9.4
1996.1/4	-	-0.5	1,833	1,637	-45	1.6	10.3
2/4	-	1.5	1,626	1,626	-55	1.5	10.3
1996(P)	28,672	1.4	-	-	-	1.5	9.7
1997(E)	28,349	2.2	-	-	-	1.6	10.6

(4) 中國

연월	일인당 GDP	실질성장률 (%)	수출	수입	경상수지	CPI상승률 (전년비)	실업률 (%)
			(국제수지 기준)				
1992	412	14.2	849	739	64	6.4	-
1993	507	13.5	910	946	-116	14.7	-
1994	451	12.7	1,210	1,061	69	24.1	-
1995	576	10.5	1,488	1,185	16	16.7	-
1996(E)	677	9.7	1,361	1,239	98	9.3	-
1997(E)	791	10.0	1,526	1,506	114	11.0	-

(5) 臺灣

연월	일인당 GDP	실질성장률 (%)	수출 (FOB)	수입 (CIF)	경상수지	CPI상승률 (전년비)	실업률 (%)
1992	8,902	6.8	814	720	81	4.9	1.5
1993	9,379	6.3	849	770	67	3.3	1.4
1994	9,897	6.5	930	854	59	4.1	1.6
1995.4/4	-	4.9	-	-	-	-	-
1995	10,419	6.1	1,119	1,023	69	3.4	1.9
1996.1/4	-	5.1	274	248	17	3.0	2.1
2/4	-	5.4	293	261	19	2.7	2.4
1996(E)	10,974	6.0	1,150	980	56	3.0	-
1997(E)	11,514	6.2	1,302	1,174	61	3.4	-

(6) 싱가포르

연월	일인당 GDP	실질성장률 (%)	수출 (FOB)	수입 (CIF)	경상수지	CPI상승률 (전년비)	실업률 (%)
1992	14,714	6.0	1,034	1,175	100	2.3	2.7
1993	15,400	10.4	1,196	1,387	84	2.3	2.7
1994	16,720	10.2	1,474	1,566	183	3.0	2.6
1995.4/4	-	8.9	-	-	-	-	-
1995	18,365	8.9	1,098	1,138	66	2.0	2.7
1996.1/4	-	10.9	433	462	43	1.3	-
2/4	-	7.0	435	460	49	1.2	-
1996(E)	19,689	6.1	1,234	1,279	64	2.5	-

자료 : 한국은행, 『주간해외경제』, 각 호

WEFA, *World Economic Outlook*, Feb 1997.

주 : 1) 일인당 GDP의 단위: 미달러

2) 수출입 및 경상수지의 단위: 미국·중국·대만은 억 \$, 일본은 백억 엔,  
독일은 억 마르크, 싱가포르는 억 싱가포르 \$

## 4. OECD 國家의 主要 經濟 指標

항 목	1인당 GDP (US\$)	경제성장률 (%)	물가상승률 (%)	실업률 (%)	경상수지 (10억\$)
스위스	43,376	1.3	1.9	4.2	18.7
일본	39,943	0.4	-0.1	3.2	114.5
룩셈부르크	35,850	-	2.2	-	-
덴마크	33,617	3.0	2.5	10.0	3.8
독일	29,234	2.5	1.8	9.3	-13.5
오스트리아	28,731	2.4	2.3	4.7	-4.2
노르웨이	28,414	4.1	2.5	5.1	4.7
미국	26,837	3.3	2.8	5.6	-169.0
프랑스	26,581	2.5	1.8	11.6	19.2
벨기에	26,554	2.2	1.5	9.8	15.5
스웨덴	25,856	2.2	2.8	7.6	5.2
네덜란드	25,498	2.7	1.0	6.9	9.7
핀란드	24,836	4.7	1.0	17.4	3.2
아이슬란드	23,237	3.2	1.7	4.9	0.1
호주	19,339	3.4	4.8	8.5	-18.2
캐나다	19,266	2.5	2.2	9.5	-11.0
이탈리아	18,997	3.2	5.4	11.1	20.8
영국	18,929	2.5	3.4	8.2	-6.5
아일랜드	17,217	6.8	2.5	13.0	3.6
뉴질랜드	16,348	2.0	4.3	6.8	-2.7
스페인	14,205	3.0	4.7	22.9	0.6
한국	10,037	9.1	4.5	2.0	-8.8
포르투갈	9,608	2.8	4.2	7.2	-3.3
그리스	8,510	1.8	9.0	4.4	-1.2
체코	4,477	3.8	7.9	2.9	-
헝가리	3,510	2.0	-	-	-2.0
폴란드	3,057	7.0	-	14.9	-2.1
멕시코	2,747	-7.2	6.4	-	-1.0
터키	2,654	7.0	93.6	16.1	-0.2

자료 : 통계청, 『OECD 국가의 주요 통계 지표』, 1995.

WEFA, *World Economic Outlook*, Feb 1996.

주 : 1995년 기준, 1인당 GDP중 한국은 1인당 GNP임



5. 南北韓 主要 經濟 指標 比較 (1995年)

항 목	북한 (A)	남한 (B)	비교 (B/A, 배)
인 구 (천 명)	23,261	44,851	1.9
명 목 GNP (억 달러)	223	4,517	20.3
1 인 당 GNP (달러)	957	10,037	10.5
경 제 성 장 륜 (%)	-4.6	9.1	-
대외 거래			
무역 총액 (억 달러)	20.5	2,601.8	126.9
수출 (억 달러)	7.4	1,250.6	169.0
수입 (억 달러)	13.1	1,351.2	103.1
외 채 (억 달러)	118.3	784.4	6.6
순 외 채 (억 달러)	-	170.6	-
외채/명목GNP (%)	52.9	17.4	-
예산 규모 (억 달러)		648.3	-
군사비 (억 달러)	-	149.2	-
농수산물 생산량			
곡 물 (만 톤)	345.1	547.6	1.6
쌀 (만 톤)	121.1	469.5	3.9
수산물 (만 톤)	105.2	334.8	3.2
중화학공업 생산량			
자동차 (만 대)	0.87	252.5	290.2
조 선 (만 G/T)	5.1	566.2	111.0
강 철 (만 톤)	153.4	3,677.2	24.0
시멘트 (만 톤)	422.0	5,513.0	13.1
비 료 (만 톤)	120.9	430.1	3.6
경공업 생산량			
직 물 (억 m <sup>2</sup> )	1.8	38.9	21.6
화 섬 (만 톤)	5.6	186.3	33.1
사회간접자본			
철도 총연장 (km)	5,112	6,559	1.3
도로 총연장 (km)	23,339	74,237	3.2
항만 능력 (만 톤)	3,501	28,520	8.1
선박 보유 (만 톤)	89	633	7.1

자료 : 한국은행, 『95년 북한 GNP 추정 결과』, 1996. 6

정성을 다하는 연구,  
 새로운 비전을 제시하는 연구,  
 창조적 대안으로 봉사하는 연구