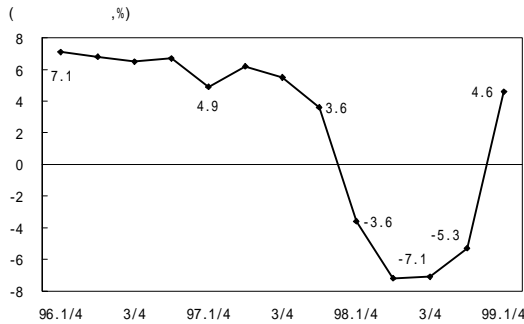


경제 통계

□ 國內總生産 및 1人當 GNI

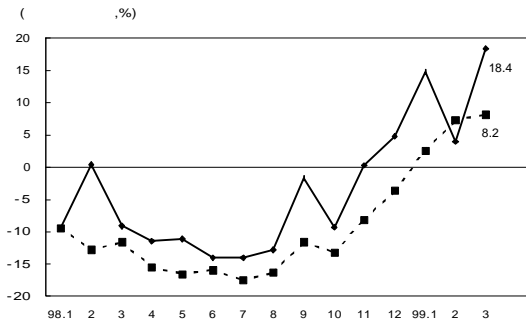


99년 1/4분기 중 경제성장률은 민간소비와 설비 투자의 확대에 힘입은 내수 회복으로 1년만에 전년동기대비 4.6% 증가세로 돌아섬

		1995	1996	1997*	1998 Q1*	1998*	1999 Q1*	1999**	
국내총생산(경상)	조 원 (억 달러)	377.3 (4,894)	418.5 (5,200)	453.3 (4,766)	-	449.5 (3,213)	-	464.1 (3,580)	
	1인당 GNI	달러	10,823	11,380	10,307	-	6,823	7,496	
국민소득계정	GDP성장률	전년동기 대비, %	8.9	6.8	5.0	-3.6	-5.8	4.6	3.1
	총소비		8.2	7.2	3.2	-8.4	-8.2	5.0	2.7
	설비투자		18.1	9.1	-8.7	-38.3	-38.5	12.9	6.2
	건설투자		8.0	6.1	2.3	-5.9	-10.2	-13.7	-9.4

주: *는 잠정치, **는 전망치임

□ 産業活動

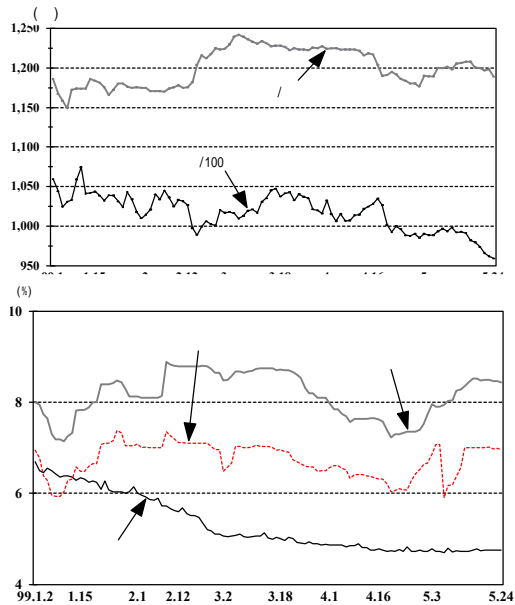


99년 3월 들어 경제 회복세가 가시화되고 있음. 산업생산은 내수의 대폭 증가와 일부 품목의 수출 증가에 지속으로 외환위기 발생 이전 수준을 상회함. 투자 관련 지표 중 국내기계수주를 비롯한 설비투자는 호전 조짐이 보였으나 건설투자는 감소세가 계속되는 등 여전히 부진

		1997	1998				1999			
		연간	Q1	Q2	Q3	Q4	Q1	1	2	3
생산	전년 동기 대비 (%)	5.3	-6.2	-12.2	-9.5	-1.6	12.3	14.8	4.0	18.4
도소매판매액		3.2	-11.2	-16.0	-15.1	-8.3	6.1	2.6	7.3	8.2
국내기계수주		3.3	-38.9	-44.8	-22.2	-10.9	16.9	39.6	-1.0	15.8
국내건설수주		5.4	-23.4	-53.4	-44.8	-44.9	-45.3	-20.5	-52.2	-51.1
평균 가동률(%)		79.0	68.8	67.0	66.7	69.9	71.3	69.6	69.7	74.6
어음부도율(전국,%)		0.40	0.54	0.43	0.41	0.17	0.11	0.12	0.10	0.11

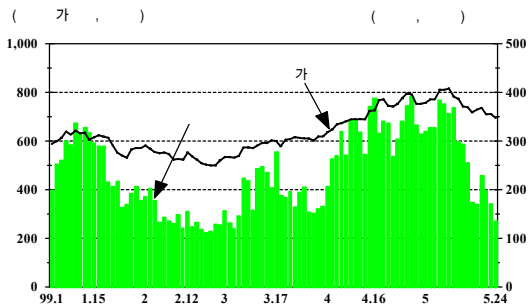
주: 어음부도율은 전자결제액을 감안한 조정치임

□ 國內 金融 指標



환율은 해외시장에서의 엔/달러 환율 소폭 하락, 기업체의 자산 매각대금 유입, 외환 당국의 정책적 매수세 약화 등의 영향으로 하락세 지속

금리는 최근 단기 금등과 단기 고점 도달 인식에 따라 기관투자가들의 매수세가 유입되면서 하락세로 반전함. 콜금리는 4.7%대에서 보험세를 유지했으나 회사채 수익률은 8.4%대로 하락. 그러나 향후 금리 상승에 대한 부담감으로 당분간 소폭의 등락 가운데 보험세가 계속될 전망

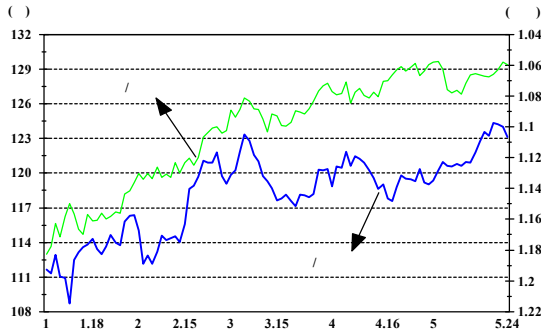


주가는 급속한 엔화 절하, 국내외 금리 상승 가능성에 따른 외국인 순매도세, 기업체의 대규모 유상증자 등으로 급락세를 지속. 약 한 달 만인 5월 24일에 700선이 붕괴됨

		1997	1998				1999				
			Q1	Q2	Q3	Q4	1	2	3	4	5.24
통화 증가율(%)	본원통화	-5.7	-4.7	-7.5	-13.2	-6.6	-8.7	4.4	7.2	10.9	-
	M2	21.5	13.9	18.4	21.4	22.0	26.6	30.0	36.3	34.5	33.0
금리 (%)	RP 매각금리 (1~4일물)	35.1	23.0	14.5	7.10	6.55	6.04	5.05	4.85	4.70	4.81
	콜금리(1일)	35.00	22.10	14.32	7.09	6.53	6.15	5.14	4.88	4.72	4.75
	CP 수익률(91일)	35.00	22.20	16.30	10.50	7.90	7.12	6.93	6.90	6.66	6.35
	회사채 수익률(3년)	28.98	18.28	16.00	11.90	8.00	8.13	8.65	8.10	7.74	8.44
원/달러 환율		1,415.2	1,378.8	1,385.2	1,373.6	1,207.8	1,175.1	1,221.7	1,224.7	1,176.4	1,189.0
종합주가지수		376.31	481.04	297.88	310.32	562.46	571.44	520.06	618.98	752.59	695.60

주: 1) 통화 증가율은 전년동기대비 평잔기준. 98년 1~4분기는 분기말월 기준
2) 금리, 환율 및 주가는 기말 기준임

□ 國際 金融 指標



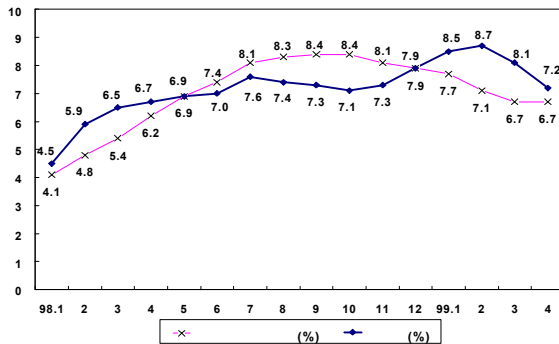
유로화는 저조한 유로권 경제 성장으로 인하여 약세를 지속함. 미일간 수익률 격차 확대로 일본으로부터의 자금 유출에 따라 엔화는 약세를 나타냈으나, 사카키바라 일 대장성 차관의 엔화 약세 우려 발언으로 강세 반전

(단위: p, %, 엔, 달러, 원)

	1997	1998				1999					
		Q1	Q2	Q3	Q4	1	2	3	4	5.24	
Dow Jones 주가지수	7908.25	8799.81	8952.02	7846.62	9181.43	9358.83	9306.58	9913.26	10789.04	10654.67	
국 제 금 리 (%)	미국국채(10년물)	5.750	5.670	5.440	4.440	4.650	4.660	5.327	5.191	5.249	5.48
	미국국채(30년물)	5.922	5.930	5.624	4.880	5.092	5.080	5.571	5.582	5.657	5.755
	연방기금금리	5.840	5.880	7.06	6.140	4.070	4.370	4.750	4.688	4.875	4.750
	LIBOR(3개월물)	5.812	5.711	5.719	5.312	5.076	4.970	5.026	5.000	4.989	5.048
	일본국채(10년물)	1.655	1.580	1.320	0.760	2.010	1.990	1.890	1.710	1.405	1.350
국 제 환 율	엔/달러	130.57	133.22	138.93	136.66	113.45	116.35	119.05	120.37	119.33	123.13
	달러/유로	-	-	-	-	1.1665	1.136	1.1025	1.0718	1.0580	1.0597
	원/100엔	1087.82	1044.74	973.85	1023.93	1042.30	1010.53	1023.79	1019.90	985.67	959.32

주: 모든 지표는 기말기준임

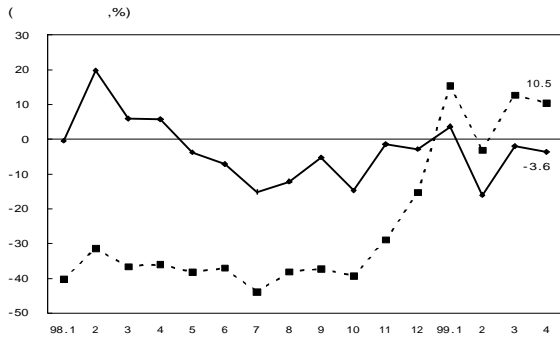
□ 雇 傭



4월 중 실업률은 계절적 요인의 소멸, 정부의 공공근로 사업 확대와 더불어 경기 회복세에 따른 대부분 산업의 신규채용 증가 추세에 힘입어 7.2%로 하락세를 유지함

	1997	연간	1998				1999				
			Q1	Q2	Q3	Q4	Q1	1	2	3	4
실업률(%)	2.6	6.8	5.7	6.9	7.4	7.4	8.4	8.5	8.7	8.1	7.2
실업자 (만 명)	55.6	146.3	118.2	148.5	160.0	158.6	175.1	176.2	178.5	170.4	155.0
총취업자 (만 명)	2,104.8	1,992.6	1,971.0	2,017.8	1,997.1	1,984.6	1,904.2	1,890.9	1,877.7	1,943.8	2,000.4

□ 對 外 去 來

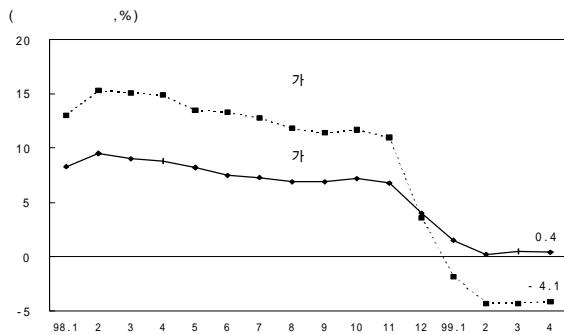


4월중 수출은 반도체, 자동차 등의 일부 품목의 수출 호조와 미국 경기의 호황 지속에도 불구하고 일본 및 EU의 경기침체, 원화 환율 하락, 수입규제 강화 등으로 3.6%의 감소세를 보임. 수입은 내수경기 회복에 힘입어 자본재, 소비재, 원유 등의 수입 증가로 10.5% 늘어남

		1994	1995	1996	1997	1998	1999.4	1999(전망치)
수출	통관기준	960.1	1,250.6	1,297.2	1,361.6	1,332.2	419.7	1,333
수입		1,023.5	1,351.2	1,503.4	1,446.2	933.4	346.4	1,111
경상수지		-38.7	-85.1	-230.0	-81.7	400.4	42.5	228
상품수지		-28.6	-44.4	-149.6	-31.8	411.6	43.1	263
서비스수지		-18.0	-29.8	-61.8	-32.0	3.8	-0.5	-6
소득수지		-4.9	-13.0	-18.1	-24.5	-48.1	-4.7	-38
경상이전수지		12.8	2.2	-0.5	6.7	33.0	4.6	8
자본수지		103.0	167.9	233.3	13.1	-39.9	17.0	-
외환보유고 (가용외환보유고)		256.7	327.1	332.4 (294.2)	204.1 (88.7)	520.3 (485.2)	592.6 (563.8)	-

주: *는 99년 3월까지의 누계치임

□ 物價



99년 4월중 소비자물가는 집세(-4.2%), 개인서비스(-1.8%) 및 공업제품(-0.8%)이 하락하고, 저장농산물 출회 부진과 석유류가격 인상에 따라 농축수산물(0.8%)과 공업제품(0.4%)이 올라 전월대비 0.3% 상승. 전년동월대비로는 0.4%, 전년동기(1~4월)대비로는 0.7% 상승

		1997	1998						1999			
			연간	8	9	10	11	12	1	2	3	4
소비자물가	전년 동월 대비 (%)	4.5	7.5	6.9	6.9	7.2	6.8	4.0	1.5	0.2	0.5	0.4
생산자물가		9.6	12.2	11.8	11.4	11.7	11.0	3.6	-1.8	-4.3	-4.3	-4.1
생활물가		6.0	11.1	10.4	10.4	11.4	10.4	5.7	2.2	0.4	1.8	1.9
WTI 유가 (현물, \$/bb)		18.36	14.44	13.35	14.96	14.30	13.14	11.40	12.47	11.88	14.59	18.43

주: WTI 유가는 월평균이며, 1997년 수치는 1997년 12월 기준임