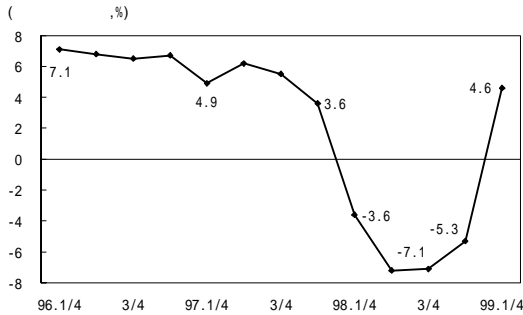


## 경제 통계

### □ 國內總生産 및 1人當 GNI

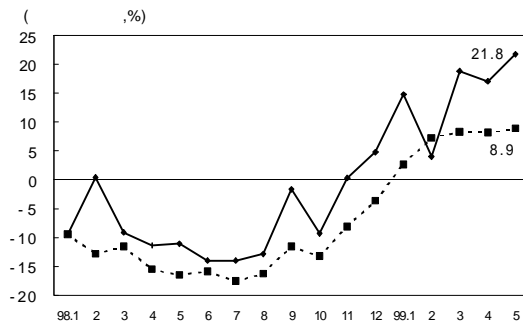


99년 1/4분기 중 경제성장률은 민간소비와 설비 투자의 확대에 힘입은 내수 회복으로 1년만에 전년동기대비 4.6% 증가세로 돌아섬

		1995	1996	1997*	1998 Q1*	1998*	1999 Q1*	1999**
국내총생산(경상)	조 원 (억 달러)	377.3 (4,894)	418.5 (5,200)	453.3 (4,766)	-	449.5 (3,213)	-	474.5 (3,660)
1인당 GNI		10,823	11,380	10,307	-	6,823	-	7,663
국민 소득 계정	GDP성장률	8.9	6.8	5.0	-3.6	-5.8	4.6	5.4
	총소비	8.2	7.2	3.2	-8.4	-8.2	5.0	5.5
	설비투자	18.1	9.1	-8.7	-38.3	-38.5	12.9	13.5
	건설투자	8.0	6.1	2.3	-5.9	-10.2	-13.7	-9.3

주: \*는 잠정치, \*\*는 전망치임

### □ 産業活動

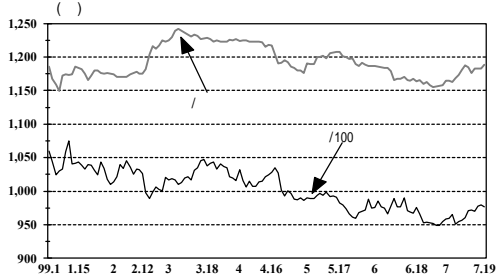


99년 5월 산업생산은 올해 상반기 내내 지속된 호전세를 탄 대부분 업종의 내수 증가에 힘입어 생산(21.8%) 및 제조업 평균가동률(76.5%)이 대폭 늘어남. 건설수주는 89.6%로 급증하여 경기 회복이 더욱 가시화됨

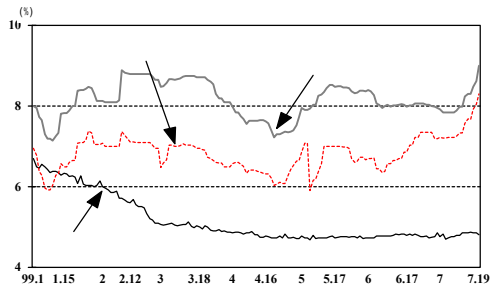
		1997	1998				1999				
		연간	Q1	Q2	Q3	Q4	Q1	3	4	5	
생산	전년 동기 대비 (%)	5.3	-7.3	-6.2	-12.2	-9.5	-1.6	12.5	18.8	17.1	21.8
도소매판매액		3.2	-12.7	-11.2	-16.0	-15.1	-8.3	6.0	8.3	8.2	8.9
국내기계수주		3.3	-30.5	-38.9	-44.8	-22.2	-10.9	16.9	15.8	23.6	40.5
국내건설수주		5.4	-42.5	-23.4	-53.4	-44.8	-44.9	-45.3	-51.1	39.3	89.6
평균 가동률(%)		79.0	68.1	68.8	67.0	66.7	69.9	71.3	74.7	74.1	76.5
어음부도율(전국,%)		0.40	0.38	0.54	0.43	0.41	0.17	0.11	0.11	0.20	0.10

주: 어음부도율은 전자결제액을 감안한 조정치임

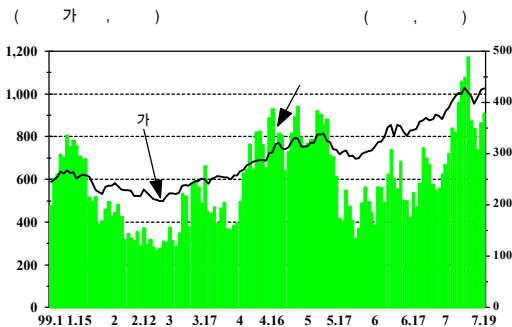
□ 國內 金融 指標



환율은 은행권의 외환자산 대손충당금용 달러 수요와 외국인 투자자들의 달러 매수세로 1,180원대에서 소폭 등락함. 중국과 대만의 긴장 악화와 해외 거래자들의 투기성 달러 매수세가 원화 약세를 심화시킴



금리는 각 경제전망기관들의 경제성장률 상향 조정과 공사채형 수익증권의 만기도래자금이 증시로 이동하여 금상승세를 보임. 회사채 수익률은 7개월만에 9%대로 급등

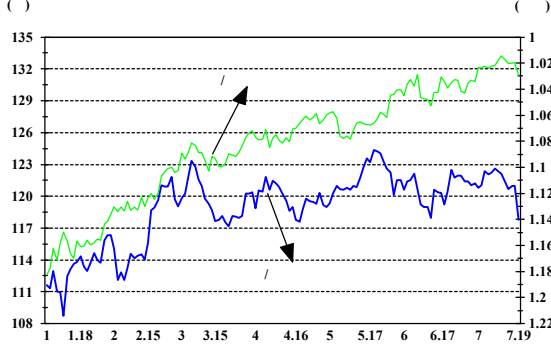


주가는 주초 경계심리에 따른 900포인트대의 조정을 받은 후 포철의 해외 DR 발행 소식과 고객예탁금 11조원 돌파에 힘입어 1,000포인트선을 회복함. 그러나 회사채 수익률의 9%대 급등과 대우그룹의 구조조정 발표로 다시 조정 장세 돌입

		1997	1998				1999				
			Q1	Q2	Q3	Q4	Q1	4	5	6	7.19
통화 증가율(%)	본원통화	-5.7	-4.7	-7.5	-13.2	-6.6	7.2	10.9	12.0	-	-
	M2	21.5	13.9	18.4	21.4	22.0	33.6	34.5	31.0	27.4	24.6
금리 (%)	RP 매각금리 (1~4일물)	35.1	23.0	14.5	7.10	6.55	4.85	4.70	-	4.75	-
	콜금리(1일)	35.00	22.10	14.32	7.09	6.53	4.88	4.72	4.73	4.85	4.81
	CP 수익률(91일)	35.00	22.20	16.30	10.50	7.90	6.90	6.66	6.35	6.40	6.86
	회사채 수익률(3년)	28.98	18.28	16.00	11.90	8.00	8.10	7.74	8.37	7.96	9.01
원/달러 환율		1,415.2	1,378.8	1,385.2	1,373.6	1,207.8	1,224.7	1,176.4	1186.2	1157.6	1187.9
종합주가지수		376.31	481.04	297.88	310.32	562.46	618.98	752.59	736.02	883.00	1024.58

주: 1) 통화 증가율은 전년동월대비 평잔기준. 98년 1~4분기, 99년 1분기는 분기말월 기준  
2) 금리, 환율 및 주가는 기말 기준임

□ 國際 金融 指標



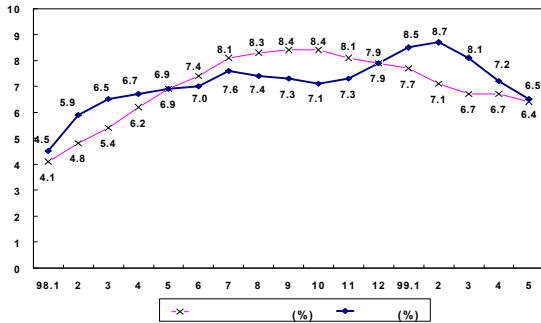
유로화는 연일 하락세를 보여 1유로:1달러 환율 가능성에 대한 우려를 고조시켰으나 뒤센베르크 유럽중앙은행 총재의 긍정적 발언에 힘입어 금주초 1.02유로대를 회복함. 엔/달러 환율은 일본 외환당국의 개입에도 불구하고 미국계 펀드들의 엔화 매입증가로 인해 금주초 117엔대까지 하락

(단위: p, %, 엔, 달러, 원)

	1997	1998				1999					
		Q1	Q2	Q3	Q4	3	4	5	6	7.19	
Dow Jones 주가지수	7908.25	8799.81	8952.02	7846.62	9181.43	9913.26	10789.04	10559.74	10655.15	11187.68	
국제금리 (%)	미국국채(10년물)	5.750	5.670	5.440	4.440	4.650	5.191	5.249	5.63	5.96	5.67
	미국국채(30년물)	5.922	5.930	5.624	4.880	5.092	5.582	5.657	5.825	6.090	5.890
	연방기금금리	5.840	5.880	7.06	6.140	4.070	4.688	4.875	4.813	4.750	4.94
	LIBOR(3개월물)	5.812	5.711	5.719	5.312	5.076	5.000	4.989	5.067	5.328	5.309
	일본국채(10년물)	1.655	1.580	1.320	0.760	2.010	1.710	1.405	1.490	1.785	1.780
국제환율	엔/달러	130.57	133.22	138.93	136.66	113.45	120.37	119.33	121.52	121.40	117.80
	달러/유로	-	-	-	-	1.1665	1.0718	1.0580	1.0406	1.0352	1.0294
	원/100엔	1087.82	1044.74	973.85	1023.93	1042.30	1019.90	985.67	987.65	949.20	976.41

주: 모든 지표는 기말기준임

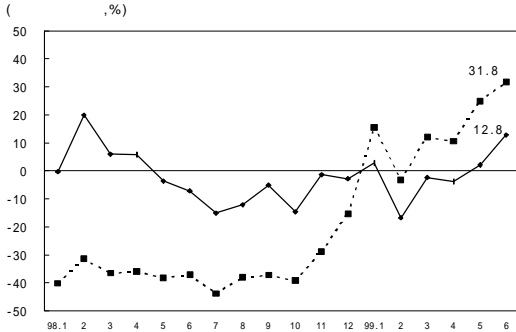
□ 雇 傭



5월 중 실업률은 경기 회복세에 힘입어 대부분 산업의 신규채용이 증가함에 따라 전월보다 0.7%p 하락한 6.5%를 기록함. 특히 제조업 취업자수는 95년 말 이후 처음으로 증가세로 돌아섬

	1997	연간	1998				1999				
			Q1	Q2	Q3	Q4	Q1	2	3	4	5
실업률(%)	2.6	6.8	5.7	6.9	7.4	7.4	8.4	8.7	8.1	7.2	6.5
실업자 (만 명)	55.6	146.3	118.2	148.5	160.0	158.6	175.1	178.5	170.4	155.0	140.6
총취업자 (만 명)	2,104.8	1,992.6	1,971.0	2,017.8	1,997.1	1,984.6	1,904.2	1,877.7	1,943.8	2,000.4	2,030.1

□ 對外 去來



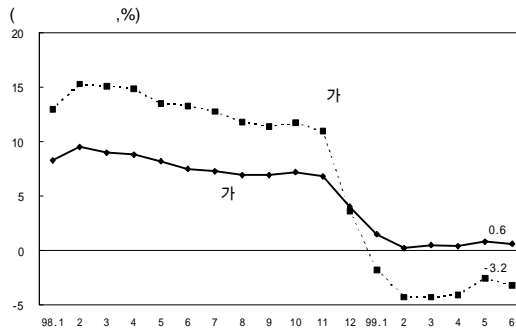
6월중 수출은 주력 품목의 꾸준한 수출 호조에 힘입어 12.8%의 증가율을 보이며 한 달 규모로는 사상 최고 규모인 130억불을 기록함. 수입은 내수 경기 회복에 따른 자본재·소비재 수입 증가와 원자재 가격상승 등의 영향으로 연초부터 계속되는 증가세를 타고 31.8%를 기록

(단위: 億달러)

	1994	1995	1996	1997	1998	1999.6	1999(전망치)
수출	960.1	1,250.6	1,297.2	1,361.6	1,332.2	663.6	1,333
수입	1,023.5	1,351.2	1,503.4	1,446.2	933.4	543.2	1,111
경상수지	-38.7	-85.1	-230.0	-81.7	400.4	108.0*	228
상품수지	-28.6	-44.4	-149.6	-31.8	411.6	122.7*	263
서비스수지	-18.0	-29.8	-61.8	-32.0	3.8	-3.1*	-6
소득수지	-4.9	-13.0	-18.1	-24.5	-48.1	-21.5*	-38
경상이전수지	12.8	2.2	-0.5	6.7	33.0	9.9*	8
자본수지	103.0	167.9	233.3	13.1	-39.9	20.0*	-
외환보유고 (가용외환보유고)	256.7	327.1	332.4 (294.2)	204.1 (88.7)	520.3 (485.2)	619.9 (604.3)	-

주: \*는 99년 5월까지의 누계치임

□ 物價



99년 6월중 소비자물가는 농축수산물(-3.8%), 집세(-0.4%) 및 개인서비스(-0.1%) 부문의 가격이 하락한데 힘입어 전월대비로는 0.6%가 하락했으나, 전년동월대비 및 전년동기대비로는 각각 0.6% 상승함. 생산자물가는 전년동월비로 -3.2% 기록

	1997	1998			1999						
		연간	10	11	12	1	2	3	4	5	6
소비자물가	4.5	7.5	7.2	6.8	4.0	1.5	0.2	0.5	0.4	0.8	0.6
생산자물가	9.6	12.2	11.7	11.0	3.6	-1.8	-4.3	-4.3	-4.1	-2.6	-3.2
생활물가	6.0	11.1	11.4	10.4	5.7	2.2	0.4	1.8	1.9	2.6	2.4
WTI 유가 (현물, \$/bbl)	18.36	14.44	14.30	13.14	11.40	12.47	11.88	14.59	18.43	16.58	19.13

주: WTI 유가는 월평균이며, 1997년 수치는 1997년 12월 기준임