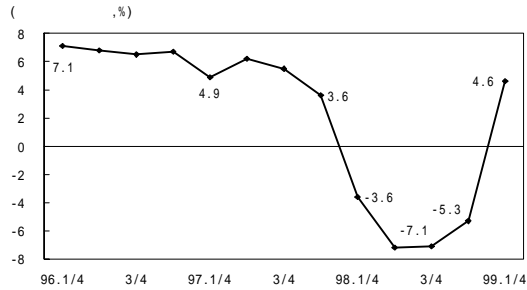


경제 통계

□ 國內總生産 및 1人當 GNI

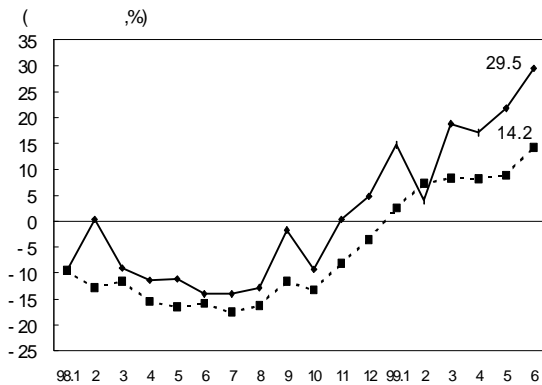


99년 1/4분기 중 경제성장률은 민간소비와 설비 투자의 확대에 힘입은 내수 회복으로 1년만에 전년동기대비 4.6% 증가세로 돌아섬

		1995	1996	1997*	1998 Q1*	1998*	1999 Q1*	1999**	
국내총생산(경상)	조 원 (억 달러)	377.3 (4,894)	418.5 (5,200)	453.3 (4,766)	-	449.5 (3,213)	-	474.5 (3,660)	
	1인당 GNI	달러	10,823	11,380	10,307	-	6,823	7,663	
국민소득계정	GDP성장률	전년동기 대비, %	8.9	6.8	5.0	-3.6	-5.8	4.6	5.4
	총소비		8.2	7.2	3.2	-8.4	-8.2	5.0	5.5
	설비투자		18.1	9.1	-8.7	-38.3	-38.5	12.9	13.5
	건설투자		8.0	6.1	2.3	-5.9	-10.2	-13.7	-9.3

주: *는 잠정치, **는 전망치임

□ 産業活動

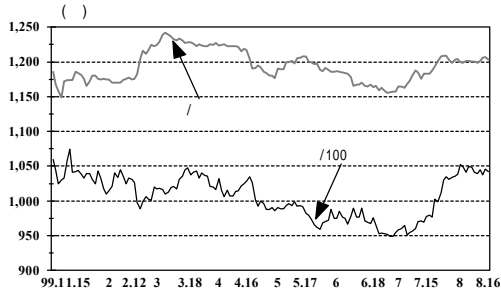


99년 6월 산업활동은 대부분 업종의 내수가 지속적으로 증가하고 물량기준 수출호조도 지속되면서 29.5%의 높은 증가율을 보임. 이에 따라 제조업 평균가동률은 전월에 비해 3.2%p 상승한 79.8%를 기록함. 도소매 판매(14.2%) 및 설비투자(54.2%)도 늘어나 소비 및 투자의 회복세가 이어질 전망

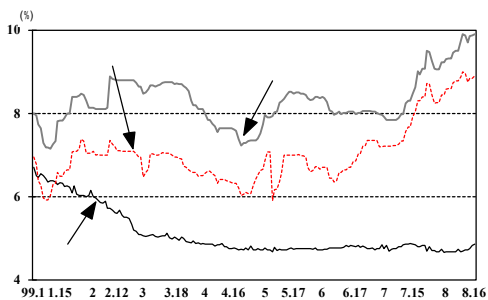
		1997	1998				1999					
		연간	Q1	Q2	Q3	Q4	Q1	Q2	4	5	6	
생산	전년	5.3	-7.3	-6.2	-12.2	-9.5	-1.6	12.5	22.6	17.1	21.8	29.5
도소매판매액	동기	3.2	-12.7	-11.2	-16.0	-15.1	-8.3	6.0	10.8	8.2	8.9	14.2
국내기계수주	대비 (%)	3.3	-30.5	-38.9	-44.8	-22.2	-10.9	16.9	38.5	23.6	40.5	51.1
국내건설수주		5.4	-42.5	-23.4	-53.4	-44.8	-44.9	-45.3	27.5	39.3	89.6	-6.2
평균 가동률(%)		79.0	68.1	68.8	67.0	66.7	69.9	71.3	76.8	74.1	76.5	79.8
어음부도율(전국,%)		0.40	0.38	0.54	0.43	0.41	0.17	0.11	0.12	0.20	0.10	0.06

주: 어음부도율은 전자결제액을 감안한 조정치임

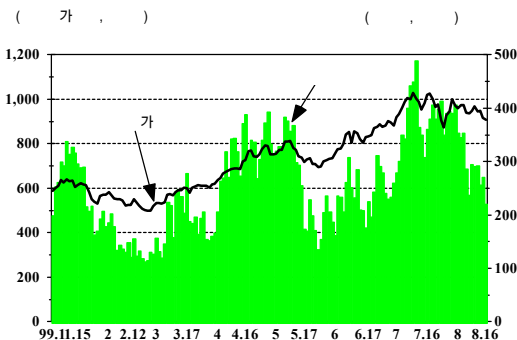
□ 國內 金融 指標



원/달러 환율은 금리 급등과 대우 사태 해결 지연 등으로 불안감이 확산되고, 외국인 주식투자자금의 역송금융 달러 수요와 역외거래자들의 투기적 달러 매수세가 증가하여 상승세로 돌아섬



장기금리는 대우관련 채권에 대한 시장 불안이 계속되는 가운데 투신사의 수익증권 환매가 허용됨에 따라 매물이 쏟아져 9.9%선까지 폭등함. 그러나 정부의 창구 지도로 두 자릿수에는 진입하지 않음

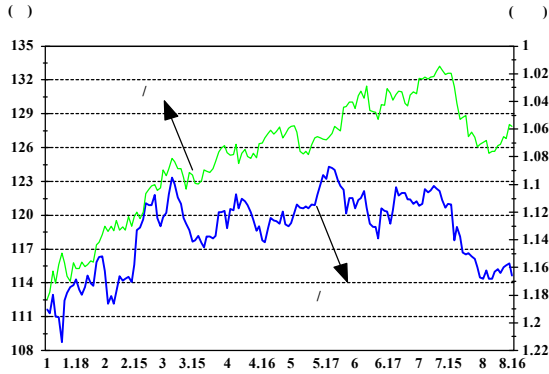


주가는 대우 사태 해결 지연과 모건스탠리캐피털인터내셔널의 한국 투자 비중 축소 발표로 투자 심리가 위축된 데다가 투신사들이 수익증권의 환매요구에 대비하기 위해 주식을 매도함으로써 금주초 900 포인트선 이하로 하락함

		1997	1998				1999				
			Q1	Q2	Q3	Q4	Q1	5	6	7	8.16
통화 증가율(%)	본원통화	-5.7	-4.7	-7.5	-13.2	-6.6	7.2	12.0	-	-	-
	M2	21.5	13.9	18.4	21.4	22.0	33.6	31.0	27.4	24.4	-
금리 (%)	RP 매각금리 (1~4일물)	35.1	23.0	14.5	7.10	6.55	4.85	-	4.75	-	4.68
	콜금리(1일)	35.00	22.10	14.32	7.09	6.53	4.88	4.73	4.85	4.67	4.86
	CP 수익률(91일)	35.00	22.20	16.30	10.50	7.90	6.90	6.35	6.40	7.54	7.98
	회사채 수익률(3년)	28.98	18.28	16.00	11.90	8.00	8.10	8.37	7.96	9.23	9.91
원/달러 환율		1,415.2	1,378.8	1,385.2	1,373.6	1,207.8	1,224.7	1,186.2	1,157.6	1,204.0	1,203.0
종합주가지수		376.31	481.04	297.88	310.32	562.46	618.98	736.02	883.00	969.72	907.28

주: 1) 통화 증가율은 전년동월대비 평잔기준. 98년 1~4분기, 99년 1분기는 분기말월 기준
2) 금리, 환율 및 주가는 기말 기준임

□ 國際 金融 指標



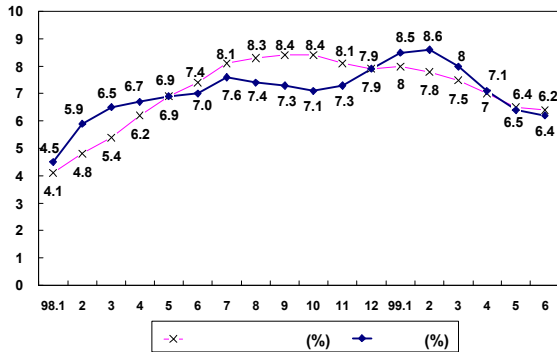
엔/달러 환율은 지난 주중 발표된 美 연준의 「베이지 북」이 인플레이 우려를 낮게 본 결과에 힘입어 달러가 강세를 보이며 115엔대를 회복했으나, 금주초 일본 경기 회복의 가시화로 다시 114엔대로 하락함. 유로화는 유로랜드의 경제 회복이 가시화됨에 따라 상승세를 보이다가 금주초 하락

(단위: p, %, 엔, 달러, 원)

	1997	1998				1999					
		Q1	Q2	Q3	Q4	4	5	6	7	8.16	
Dow Jones 주가지수	7908.25	8799.81	8952.02	7846.62	9181.43	10789.04	10559.74	10655.15	10655.15	11046.79	
국 제 금 리 (%)	미국국채(10년물)	5.750	5.670	5.440	4.440	4.650	5.249	5.63	5.96	5.92	5.98
	미국국채(30년물)	5.922	5.930	5.624	4.880	5.092	5.657	5.825	6.090	6.099	6.084
	연방기금금리	5.840	5.880	7.06	6.140	4.070	4.875	4.813	4.750	4.875	5.25
	LIBOR(3개월물)	5.812	5.711	5.719	5.312	5.076	4.989	5.067	5.328	5.343	6.084
	일본국채(10년물)	1.655	1.580	1.320	0.760	2.010	1.405	1.490	1.785	1.785	1.935
국 제 환 율	엔/달러	130.57	133.22	138.93	136.66	113.45	119.33	121.52	121.40	114.50	114.65
	달러/유로	-	-	-	-	1.1665	1.0580	1.0406	1.0352	1.0710	1.0578
	원/100엔	1087.82	1044.74	973.85	1023.93	1042.30	985.67	987.65	949.20	1038.56	1042.47

주: 모든 지표는 기말기준임

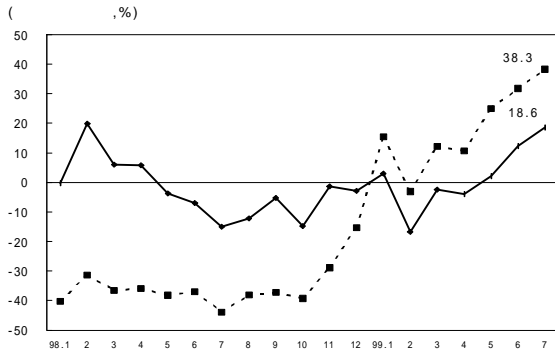
□ 雇 傭



6월 중 실업률은 경기 호조에 힘입은 제조업 · 건설업 · 음식숙박업의 채용 증가로 전월보다 0.2%p 하락한 6.2%를 기록함. 20대 · 30대 연령층의 실업자수가 감소하고 그동안 감소세를 보였던 상용근로자의 비중이 올해 처음으로 증가세로 돌아서는 특징을 보임

	1997	연간	1998				1999			
			Q1	Q2	Q3	Q4	Q1	Q2	5	6
실업률(%)	2.6	6.8	5.7	6.8	7.4	7.4	8.4	6.6	6.4	6.2
실업자 (만 명)	55.6	146.3	118.2	148.1	160.0	158.6	175.1	143.5	140.2	135.6
총취업자 (만 명)	2,104.8	1,992.6	1,971.0	2,024.4	1,997.1	1,984.6	1,910.5	2,030.1	2,039.3	2,060.4

□ 對外 去來



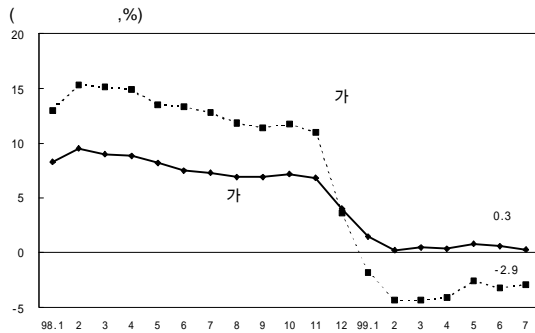
7월중 수출은 환율, 금리 등 주요경제지표의 안정으로 가격경쟁력이 향상되고 ASEAN, 일본과 유럽 등 주력시장의 경기회복으로 높은 증가율을 보임. 수입은 꾸준한 내수경기 활황과 투자 증가에 힘입어 폭증세를 나타냄. 특히 수출용 수입이 높은 증가세를 보임

(단위: 億달러)

	1994	1995	1996	1997	1998	1999.7	1999(전망치)
수출	960.1	1,250.6	1,297.2	1,361.6	1,332.2	781.1	1,333
수입	1,023.5	1,351.2	1,503.4	1,446.2	933.4	641.0	1,111
경상수지	-38.7	-85.1	-230.0	-81.7	405.6	136.2*	228
상품수지	-28.6	-44.4	-149.6	-31.8	416.3	150.7*	263
서비스수지	-18.0	-29.8	-61.8	-32.0	6.3	-1.2*	-6
소득수지	-4.9	-13.0	-18.1	-24.5	-50.5	-23.8*	-38
경상이전수지	12.8	2.2	-0.5	6.7	33.5	10.4*	8
자본수지	103.0	167.9	233.3	13.1	-39.9	-9.5*	-
외환보유고 (가용외환보유고)	256.7	327.1	332.4 (294.2)	204.1 (88.7)	520.4 (485.1)	649.4 (639.8)	-

주: *는 99년 6월까지의 누계치임

□ 物價



99년 7월중 소비자물가는 농축수산물(-1.6%)과 공업제품(-0.1%) 등의 가격이 하락하여 전월대비로는 0.3%p 하락했으나, 전년동월대비로는 0.3% 상승함. 생산자물가는 전월대비 -0.2% 및 전년동월대비 -2.9% 기록

	1997	1998		1999							
		연간	11	12	1	2	3	4	5	6	7
소비자물가	4.5	7.5	6.8	4.0	1.5	0.2	0.5	0.4	0.8	0.6	0.3
생산자물가	9.6	12.2	11.0	3.6	-1.8	-4.3	-4.3	-4.1	-2.6	-3.2	-2.9
생활물가	6.0	11.1	10.4	5.7	2.2	0.4	1.8	1.9	2.6	2.4	1.9
WTI 유가 (현물, \$/bb)	18.36	14.44	13.14	11.40	12.47	11.88	14.59	18.43	16.58	19.13	20.33

주: WTI 유가는 월말치이며, 1997년 수치는 1997년 12월 기준임