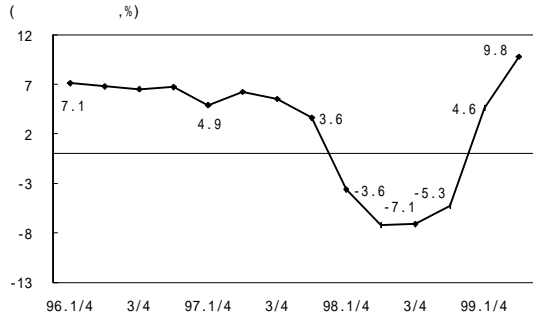


경제 통계

□ 國內總生産 및 1人當 GNI

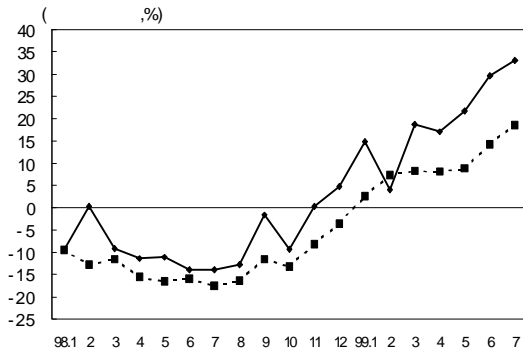


99년 2/4분기 중 경제성장률은 완전한 경기 회복세에 힘입어 소비, 투자 및 수출이 모두 큰 증가세를 보임에 따라 전년동기 9.8%의 성장률을 기록함. 그러나 이런 고성장률은 98년 2/4분기의 지나친 위축에 대한 기술적 반등의 성격이 강함

		1995	1996	1997*	1998 Q2*	1998*	1999 Q2*	1999**	
국내총생산(경상)	조원 (억 달러)	377.3 (4,894)	418.5 (5,200)	453.3 (4,766)	-	449.5 (3,213)	-	482.3 (3,720)	
	1인당 GNI	달러	10,823	11,380	10,307	-	6,823	7,789	
국민소득계정	GDP성장률	전년동기 대비, %	8.9	6.8	5.0	-7.2	-5.8	9.8	7.1
	총소비		8.2	7.2	3.2	-9.7	-8.2	7.2	6.3
	설비투자		18.1	9.1	-8.7	-46.1	-38.5	37.2	30.5
	건설투자		8.0	6.1	2.3	-7.8	-10.2	-8.5	-6.9

주: *는 잠정치, **는 전망치임

□ 産業活動

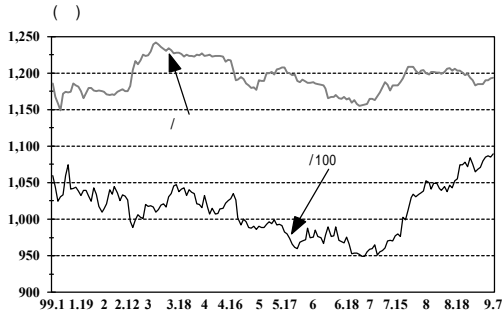


99년 7월중 산업생산은 물량기준 수출신장세가 지속되고 대부분 업종의 내수가 회복세를 보임에 따라 전년동기 대비 33.1% 증가함. 이에 따라 제조업 평균가동률도 정상수준을 회복함(81.0%). 도소매 판매는 자동차 판매의 높은 증가세에 힘입어 18.6% 증가

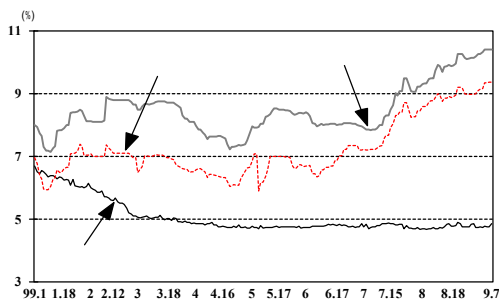
		1997	1998				1999					
			연간	Q1	Q2	Q3	Q4	Q1	Q2	5	6	7
생산	전년	5.3	-7.3	-6.2	-12.2	-9.5	-1.6	12.5	22.6	21.8	29.7	33.1
도소매판매액	동기	3.2	-12.7	-11.2	-16.0	-15.1	-8.3	6.0	10.8	8.9	14.2	18.6
국내기계수주	대비 (%)	3.3	-30.5	-38.9	-44.8	-22.2	-10.9	16.9	38.5	40.5	51.1	29.4
국내건설수주		5.4	-42.5	-23.4	-53.4	-44.8	-44.9	-45.3	27.5	89.6	-6.2	0.1
평균 가동률(%)		79.0	68.1	68.8	67.0	66.7	69.9	71.3	76.8	76.5	79.7	81.0
어음부도율(전국,%)		0.40	0.38	0.54	0.43	0.41	0.17	0.11	0.12	0.10	0.06	0.09

주: 어음부도율은 전자결제액을 감안한 조정치임

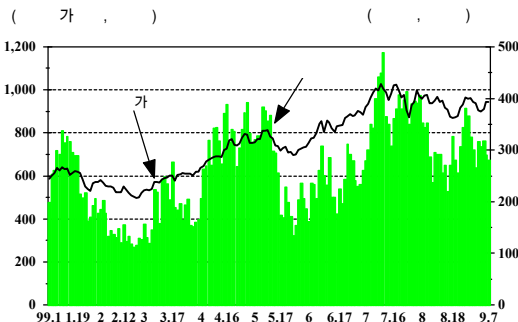
□ 國內 金融 指標



원/달러 환율은 외환당국의 정책적 매수세에도 불구하고 주식투자자금의 역송금융 달러화 수요가 늘어나 1,190원대를 상회함. 역외거래자들의 단기성 투기 달러 매수세가 주춤한 가운데 외환시장 안정과 엔화의 약세 반전으로 달러 공급 우위가 회복됨



금리는 환매자금 확보를 위한 투신사들의 채권 매도가 이어지고 국고채 등의 공공부문채권 발행에 따른 수급 약화에 대한 우려로 채권 매수세가 약세를 보인 가운데 회사채수익률이 10.41%에서 보험세를 유지함

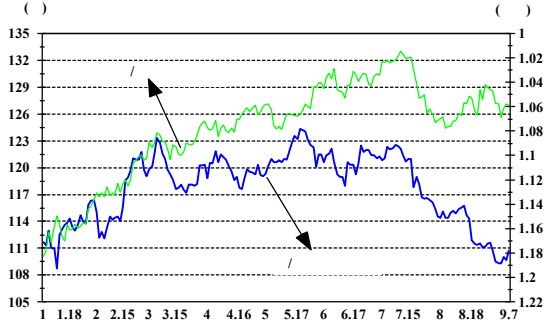


주가는 금리 상승, 서울은행 매각협상 결렬, 대우 사태 관련 금융권의 불안심리에 따라 급락함. 현대증권 주가조작 파문으로 900포인트선이 무너졌으나 금리가 보험세를 보이고 반도체 가격이 상승하여 금주초 940포인트대에 진입함

		1997	1998				1999				
			Q1	Q2	Q3	Q4	Q1	6	7	8	9.7
통화 증가율(%)	본원통화	-5.7	-4.7	-7.5	-13.2	-6.6	7.2	13.3	15.4	14.4	-
	M2	21.5	13.9	18.4	21.4	22.0	33.6	27.4	24.4	24.8	-
금리 (%)	RP 매각금리 (1~4일물)	35.1	23.0	14.5	7.10	6.55	4.85	4.75	-	-	4.70
	콜금리(1일)	35.00	22.10	14.32	7.09	6.53	4.88	4.85	4.67	4.74	4.85
	CP 수익률(91일)	35.00	22.20	16.30	10.50	7.90	6.90	6.40	7.54	8.23	8.17
	회사채 수익률(3년)	28.98	18.28	16.00	11.90	8.00	8.10	7.96	9.23	10.26	10.41
원/달러 환율		1,415.2	1,378.8	1,385.2	1,373.6	1,207.8	1,224.7	1157.6	1204.0	1184.6	1193.5
종합주가지수		376.31	481.04	297.88	310.32	562.46	618.98	883.00	969.72	937.88	943.92

주: 1) 통화 증가율은 전년동월대비 평잔기준. 98년 1~4분기, 99년 1분기는 분기말월 기준
2) 금리, 환율 및 주가는 기말 기준임

□ 國際 金融 指標

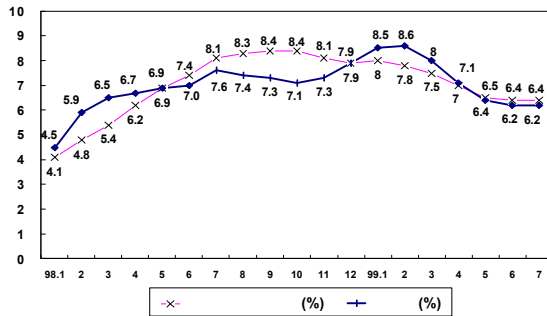


달러/엔 환율은 엔화 강세 지속과 美금리 추가 인상 가능성 시사로 110엔선이 무너졌으나 日중 양은행의 개입 가능성과 美실업률 하락으로 인한 인플레이 압력 완화로 금주초 다시 110엔대를 회복함

(단위: p. %, 엔, 달러, 원)

	1997	1998				1999					
		Q1	Q2	Q3	Q4	5	6	7	8	9.7	
Dow Jones 주가지수	7908.25	8799.81	8952.02	7846.62	9181.43	10559.74	10655.15	10655.15	10914.13	11034.13	
국제 금리 (%)	미국국채(10년물)	5.750	5.670	5.440	4.440	4.650	5.63	5.96	5.92	5.97	5.96
	미국국채(30년물)	5.922	5.930	5.624	4.880	5.092	5.825	6.090	6.099	6.052	6.073
	연방기금금리	5.840	5.880	7.06	6.140	4.070	4.813	4.750	4.875	5.438	5.188
	LIBOR(3개월물)	5.812	5.711	5.719	5.312	5.076	5.067	5.328	5.343	5.503	5.513
	일본국채(10년물)	1.655	1.580	1.320	0.760	2.010	1.490	1.785	1.785	1.980	1.800
국제 환율	엔/달러	130.57	133.22	138.93	136.66	113.45	121.52	121.40	114.50	110.65	110.77
	달러/유로	-	-	-	-	1.1665	1.0406	1.0352	1.0710	1.0472	1.0589
	원/100엔	1087.82	1044.74	973.85	1023.93	1042.30	987.65	949.20	1038.56	1068.13	1089.38

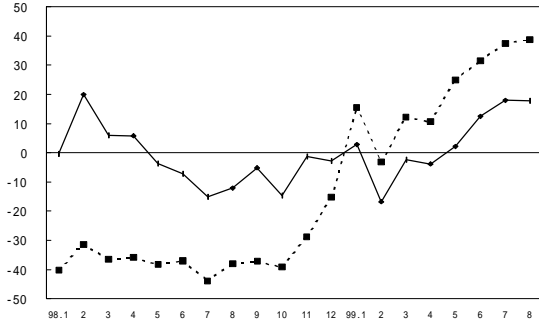
□ 雇 傭



정부의 공공근로사업 축소와 계절적인 요인(농한기)으로 인해 취업자수가 감소하였지만 경제활동인구도 동시에 감소하여 7월 중 실업률과 계정조정 실업률은 모두 6월과 동일한 수준을 유지함

	1997	연간	1998				1999			
			Q1	Q2	Q3	Q4	Q1	Q2	6	7
실업률(%)	2.6	6.8	5.7	6.8	7.4	7.4	8.4	6.6	6.2	6.2
실업자 (만 명)	55.6	146.3	118.2	148.1	160.0	158.6	175.1	143.5	135.6	134.9
총취업자 (만 명)	2,104.8	1,992.6	1,971.0	2,024.4	1,997.1	1,984.6	1,910.5	2,030.1	2,060.4	2,055.8

□ 對外 去來



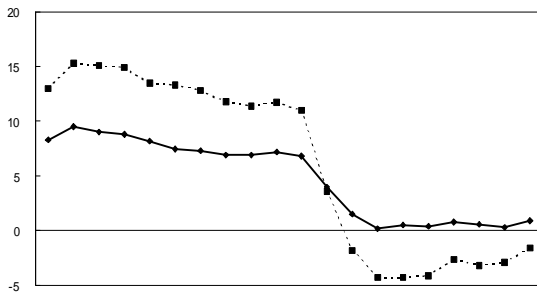
8월중 수출은 엔화강세에 따른 가격경쟁력 회복과 유가상승에 힘입은 석유화학제품의 회복 등 수출여건 호조로 6월부터 연이어 10%대의 증가세를 보임. 수입은 국제유가 인상과 꾸준한 내수 증가로 늘어났으나 전년 동월에 비해 상대적으로 높은 증가율을 보임

(단위: 億달러)

	1994	1995	1996	1997	1998	1999.8	1999(전망치)
수출	960.1	1,250.6	1,297.2	1,361.6	1,332.2	894.2	1,333
수입	1,023.5	1,351.2	1,503.4	1,446.2	933.4	739.3	1,111
경상수지	-38.7	-85.1	-230.0	-81.7	405.6	154.9*	228
상품수지	-28.6	-44.4	-149.6	-31.8	416.3	178.5*	263
서비스수지	-18.0	-29.8	-61.8	-32.0	6.3	-7.1*	-6
소득수지	-4.9	-13.0	-18.1	-24.5	-50.5	-28.8*	-38
경상이전수지	12.8	2.2	-0.5	6.7	33.5	12.4*	8
자본수지	103.0	167.9	233.3	13.1	-39.9	-2.7	-
외환보유고 (가용외환보유고)	256.7	327.1	332.4 (294.2)	204.1 (88.7)	520.4 (485.1)	(647.8)	-

주: *는 99년 7월까지의 누계치임

□ 物價



99년 8월중 소비자물가는 태풍의 피해로 인해 농림수산물에 7월에 비해 38.9%의 급등세를 보이는 등 전년동월대비로 0.9% 오름. 생산자물가는 국제유가 상승과 집중호우의 여파로 지난달보다 0.7% 상승했으나 전년동월대비로는 1.6% 내림

	1997	1998		1999							
		연간	11	12	3	4	5	6	7	8	
소비자물가	4.5	7.5	6.8	4.0	0.5	0.4	0.8	0.6	0.3	0.9	
생산자물가	9.6	12.2	11.0	3.6	-4.3	-4.1	-2.6	-3.2	-2.9	-1.6	
생활물가	6.0	11.1	10.4	5.7	1.8	1.9	2.6	2.4	1.9	2.8	
WTI 유가(현물, \$/bb)	18.36	14.44	13.14	11.40	14.59	18.43	16.58	19.13	20.33	21.98	

주: WTI 유가는 월말치이며, 1997년 수치는 1997년 12월 기준임