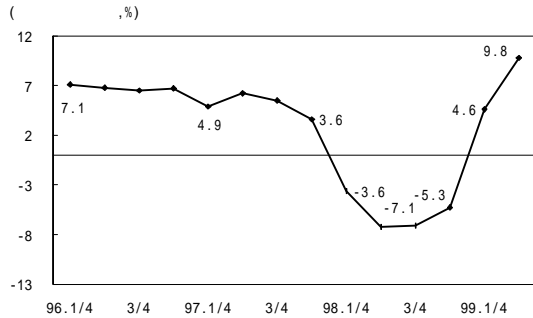


경제 통계

□ 國內總生産 및 1人當 GNI

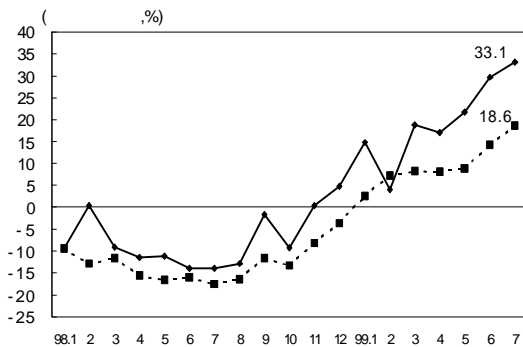


99년 2/4분기 중 경제성장률은 완전한 경기 회복세에 힘입어 소비, 투자 및 수출이 모두 큰 증가세를 보임에 따라 전년동기 9.8%의 성장률을 기록함. 그러나 이런 고성장률은 98년 2/4분기의 지나친 위축에 대한 기술적 반등의 성격이 강함

		1995	1996	1997*	1998 Q2*	1998*	1999 Q2*	1999**
국내총생산(경상)	조원 (억 달러)	377.3 (4,894)	418.5 (5,200)	453.3 (4,766)	-	449.5 (3,213)	-	482.3 (3,720)
1인당 GNI		10,823	11,380	10,307	-	6,823	-	7,789
국민소득계정	GDP성장률	8.9	6.8	5.0	-7.2	-5.8	9.8	7.1
	총소비	8.2	7.2	3.2	-9.7	-8.2	7.2	6.3
	설비투자	18.1	9.1	-8.7	-46.1	-38.5	37.2	30.5
	건설투자	8.0	6.1	2.3	-7.8	-10.2	-8.5	-6.9

주: *는 잠정치, **는 전망치임

□ 産業活動

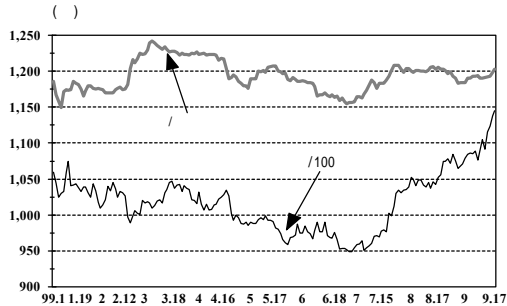


99년 7월 중 산업생산은 물량기준 수출신장세가 지속되고 대부분 업종의 내수가 회복세를 보임에 따라 전년동기 대비 33.1% 증가함. 이에 따라 제조업 평균가동률도 정상수준을 회복함(81.0%). 도소매 판매는 자동차 판매의 높은 증가세에 힘입어 18.6% 증가

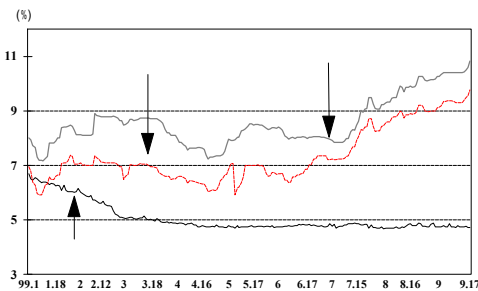
		1997	1998				1999					
			연간	Q1	Q2	Q3	Q4	Q1	Q2	5	6	7
생산	전년	5.3	-7.3	-6.2	-12.2	-9.5	-1.6	12.5	22.6	21.8	29.7	33.1
도소매판매액	동기	3.2	-12.7	-11.2	-16.0	-15.1	-8.3	6.0	10.8	8.9	14.2	18.6
국내기계수주	대비	3.3	-30.5	-38.9	-44.8	-22.2	-10.9	16.9	38.5	40.5	51.1	29.4
국내건설수주	(%)	5.4	-42.5	-23.4	-53.4	-44.8	-44.9	-45.3	27.5	89.6	-6.2	0.1
평균 가동률(%)		79.0	68.1	68.8	67.0	66.7	69.9	71.3	76.8	76.5	79.7	81.0
어음부도율(전국,%)		0.40	0.38	0.54	0.43	0.41	0.17	0.11	0.12	0.10	0.06	0.09

주: 어음부도율은 전자결제액을 감안한 조정치임

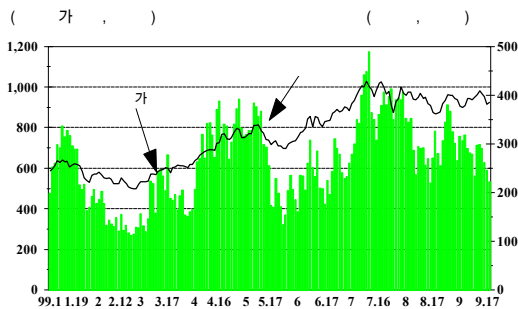
□ 國內 金融 指標



원/달러 환율은 엔화 강세에도 불구하고 국내 금융시장 불안정에 따른 역외 거래자들이 투기적 매수세와 외국인 주식투자자금의 역송금융 달러 수요 유입으로 1개월만에 다시 1,200원 대로 상승



금리는 정부의 안정 대책에도 불구하고, 11월 대란설 등 환매 사태와 투신권의 유동성 위기에 대한 불안 심리가 확산되면서 금등세를 지속

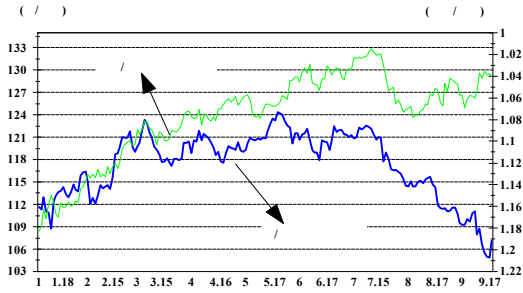


주가는 엔화 강세와 반도체 D램 가격의 금등세 지속에도 불구하고, 11월 대란설로 인한 금리 급등과 금융시장 불안감으로 한때 900포인트 선이 무너짐. 그러나 정부의 금융시장 안정 대책이 발표됨으로써 다시 925포인트까지 반등함

		1997	1998				1999				
			Q1	Q2	Q3	Q4	Q1	6	7	8	9.17
통화 증가율(%)	본원통화	-5.7	-4.7	-7.5	-13.2	-6.6	7.2	13.3	15.4	14.4	-
	M2	21.5	13.9	18.4	21.4	22.0	33.6	27.4	24.4	24.9	-
금리 (%)	RP 매각금리 (1~4일물)	35.1	23.0	14.5	7.10	6.55	4.85	4.75	-	-	4.70
	콜금리(1일)	35.00	22.10	14.32	7.09	6.53	4.88	4.85	4.67	4.74	4.72
	CP 수익률(91일)	35.00	22.20	16.30	10.50	7.90	6.90	6.40	7.54	8.23	7.99
	회사채 수익률(3년)	28.98	18.28	16.00	11.90	8.00	8.10	7.96	9.23	10.26	10.82
원/달러 환율		1,415.2	1,378.8	1,385.2	1,373.6	1,207.8	1,224.7	1,157.6	1,204.0	1,184.6	1,202.8
종합주가지수		376.31	481.04	297.88	310.32	562.46	618.98	883.00	969.72	937.88	925.20

주: 1) 통화 증가율은 전년동월대비 평잔기준. 98년 1~4분기, 99년 1분기는 분기말월 기준
2) 금리, 환율 및 주가는 기말 기준임

□ 國際 金融 指標

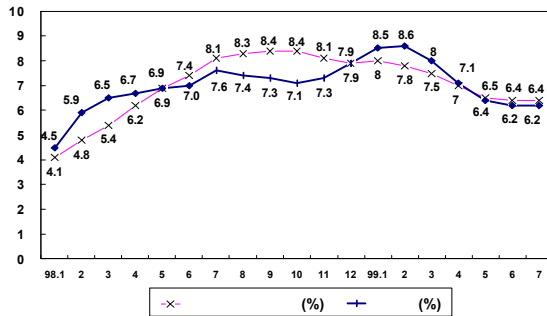


엔화는 99년 2/4분기 GDP가 0.2% 성장한 것으로 발표되자 보험세에서 상승세로 반등함. 지난주 일본은행의 외환시장개입 실패후 그 해소에 따른 대규모 달러화 매도 등의 영향으로 달러/엔 환율은 금주초 106엔대로 급락

(단위: p, %, 엔, 달러, 원)

	1997	1998				1999					
		Q1	Q2	Q3	Q4	5	6	7	8	9.17	
Dow Jones 주가지수	7908.25	8799.81	8952.02	7846.62	9181.43	10559.74	10655.15	10655.15	10914.13	10803.63	
국제 금리 (%)	미국국채(10년물)	5.750	5.670	5.440	4.440	4.650	5.63	5.96	5.92	5.97	5.81
	미국국채(30년물)	5.922	5.930	5.624	4.880	5.092	5.825	6.090	6.099	6.052	6.051
	연방기금금리	5.840	5.880	7.06	6.140	4.070	4.813	4.750	4.875	5.438	5.060
	LIBOR(3개월물)	5.812	5.711	5.719	5.312	5.076	5.067	5.328	5.343	5.503	5.510
	일본국채(10년물)	1.655	1.580	1.320	0.760	2.010	1.490	1.785	1.785	1.980	1.712
국제 환율	엔/달러	130.57	133.22	138.93	136.66	113.45	121.52	121.40	114.50	110.65	107.16
	달러/유로	-	-	-	-	1.1665	1.0406	1.0352	1.0710	1.0472	1.0405(16일)
	원/100엔	1087.82	1044.74	973.85	1023.93	1042.30	987.65	949.20	1038.56	1068.13	1145.21

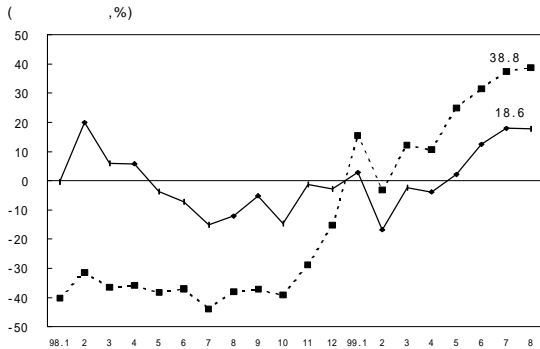
□ 雇 傭



정부의 공공근로사업 축소와 계절적인 요인(농한기)으로 인해 취업자수가 감소하였지만 경제활동인구도 동시에 감소하여 7월 중 실업률과 계정조정 실업률은 모두 6월과 동일한 수준을 유지함

	1997	연간	1998				1999			
			Q1	Q2	Q3	Q4	Q1	Q2	6	7
실업률(%)	2.6	6.8	5.7	6.8	7.4	7.4	8.4	6.6	6.2	6.2
실업자 (만 명)	55.6	146.3	118.2	148.1	160.0	158.6	175.1	143.5	135.6	134.9
총취업자 (만 명)	2,104.8	1,992.6	1,971.0	2,024.4	1,997.1	1,984.6	1,910.5	2,030.1	2,060.4	2,055.8

□ 對外 去來



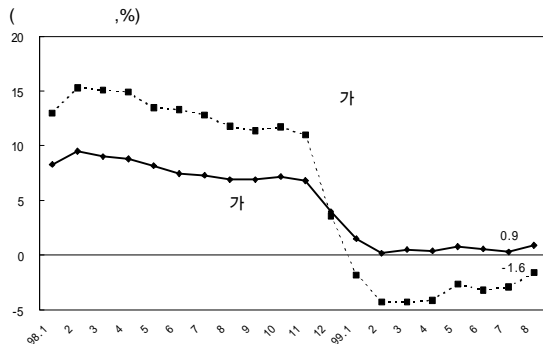
8월중 수출은 엔화강세에 따른 가격경쟁력 회복과 유가상승에 힘입은 석유화학제품의 회복 등 수출여건 호조로 6월부터 연이어 10%대의 증가세를 보임. 수입은 국제유가 인상과 꾸준한 내수 증가로 늘어났으나 전년 동월에 비해 상대적으로 높은 증가율을 보임

(단위: 億달러)

	1994	1995	1996	1997	1998	1999.8	1999(전망치)
수출	960.1	1,250.6	1,297.2	1,361.6	1,332.2	893.1	1,366
수입	1,023.5	1,351.2	1,503.4	1,446.2	933.4	739.2	1,161
경상수지	-38.7	-85.1	-230.0	-81.7	405.6	154.9*	216
상품수지	-28.6	-44.4	-149.6	-31.8	416.3	178.5*	257
서비스수지	-18.0	-29.8	-61.8	-32.0	6.3	-7.1*	-11
소득수지	-4.9	-13.0	-18.1	-24.5	-50.5	-28.8*	-52
경상이전수지	12.8	2.2	-0.5	6.7	33.5	12.4*	22
자본수지	103.0	167.9	233.3	13.1	-39.9	-2.7	-
외환보유고 (가용외환보유고)	256.7	327.1	332.4 (294.2)	204.1 (88.7)	520.4 (485.1)	(647.8)	-

주: *는 99년 7월까지의 누계치임

□ 物價



99년 8월중 소비자물가는 태풍의 피해로 인해 농림수산물 가격이 7월에 비해 38.9%의 급등세를 보이는 등 전년동월대비로 0.9% 오름. 생산자물가는 국제유가 상승과 집중호우의 여파로 지난달보다 0.7% 상승했으나 전년동월대비로는 1.6% 내림

	1997	1998		1999							
		연간	11	12	3	4	5	6	7	8	
소비자물가	4.5	7.5	6.8	4.0	0.5	0.4	0.8	0.6	0.3	0.9	
생산자물가	9.6	12.2	11.0	3.6	-4.3	-4.1	-2.6	-3.2	-2.9	-1.6	
생활물가	6.0	11.1	10.4	5.7	1.8	1.9	2.6	2.4	1.9	2.8	
WTI 유가 (현물, \$/bbl)	18.36	14.44	13.14	11.40	14.59	18.43	16.58	19.13	20.33	21.98	

주: WTI 유가는 월말치이며, 1997년 수치는 1997년 12월 기준임