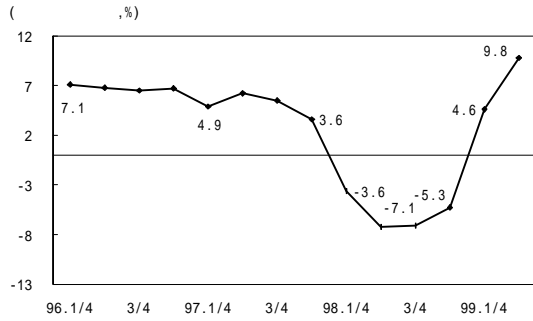


경제 통계

□ 國內總生産 및 1人當 GNI

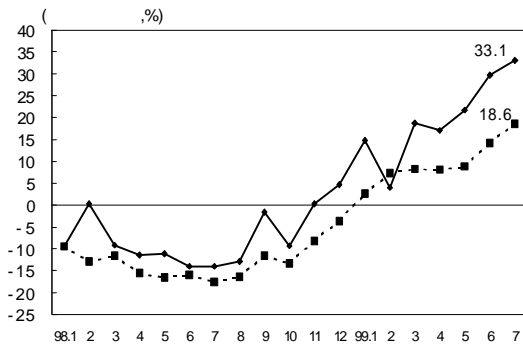


99년 2/4분기 중 경제성장률은 완전한 경기 회복세에 힘입어 소비, 투자 및 수출이 모두 큰 증가세를 보임에 따라 전년동기 9.8%의 성장률을 기록함. 그러나 이런 고성장률은 98년 2/4분기의 지나친 위축에 대한 기술적 반등의 성격이 강함

		1995	1996	1997*	1998 Q2*	1998*	1999 Q2*	1999**
국내총생산(경상)	조 원 (억 달러)	377.3 (4,894)	418.5 (5,200)	453.3 (4,766)	-	449.5 (3,213)	-	482.3 (3,720)
	1인당 GNI	10,823	11,380	10,307	-	6,823	-	7,789
국민소득계정	GDP성장률	8.9	6.8	5.0	-7.2	-5.8	9.8	7.1
	총소비	8.2	7.2	3.2	-9.7	-8.2	7.2	6.3
	설비투자	18.1	9.1	-8.7	-46.1	-38.5	37.2	30.5
	건설투자	8.0	6.1	2.3	-7.8	-10.2	-8.5	-6.9

주 : *는 잠정치, **는 전망치임

□ 産業活動

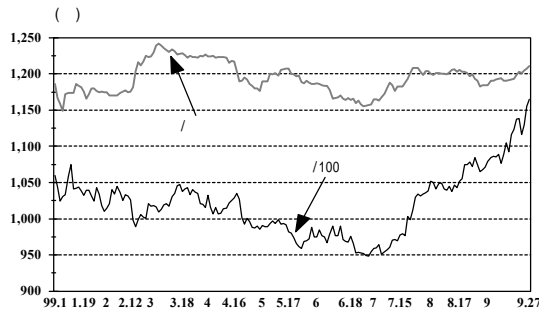


99년 7월중 산업생산은 물량기준 수출신장세가 지속되고 대부분 업종의 내수가 회복세를 보임에 따라 전년동기 대비 33.1% 증가함. 이에 따라 제조업 평균가동률도 정상수준을 회복함(81.0%). 도소매 판매는 자동차 판매의 높은 증가세에 힘입어 18.6% 증가

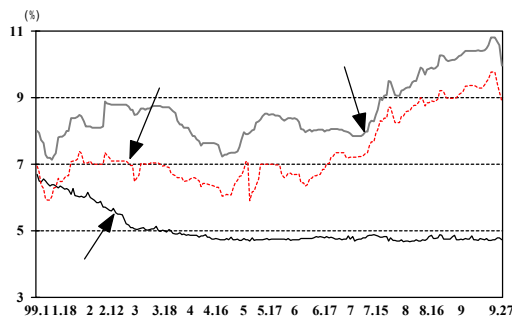
		1997	1998				1999					
			연간	Q1	Q2	Q3	Q4	Q1	Q2	5	6	7
생산	전년	5.3	-7.3	-6.2	-12.2	-9.5	-1.6	12.5	22.6	21.8	29.7	33.1
도소매판매액	동기	3.2	-12.7	-11.2	-16.0	-15.1	-8.3	6.0	10.8	8.9	14.2	18.6
국내기계수주	대비	3.3	-30.5	-38.9	-44.8	-22.2	-10.9	16.9	38.5	40.5	51.1	29.4
국내건설수주	(%)	5.4	-42.5	-23.4	-53.4	-44.8	-44.9	-45.3	27.5	89.6	-6.2	0.1
평균 가동률(%)		79.0	68.1	68.8	67.0	66.7	69.9	71.3	76.8	76.5	79.7	81.0
어음부도율(전국,%)		0.40	0.38	0.54	0.43	0.41	0.17	0.11	0.12	0.10	0.06	0.09

주 : 어음부도율은 전자결제액을 감안한 조정치임

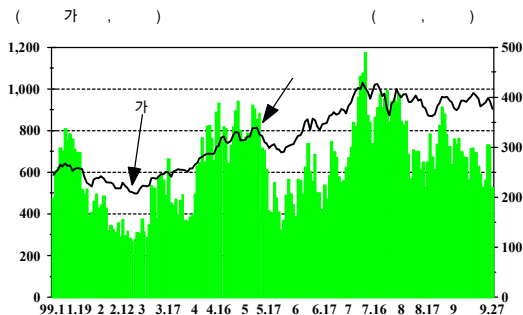
□ 國內 金融 指標



원/달러 환율은 외국인 주식투자자금 역송금융 달러 수요, 외화대손충당금 수요 및 10월초에 있을 은행권 외채상환용 수요 등 달러화 상승 분위기를 달러화 선취 매수세가 약보합세를 보임



금리는 금융시장 안정대책과 채권시장 안정기금 조성 등 「11월 금융대란설」의 조기 수습을 위한 정부의 신속한 움직임에 금등세에서 하락세로 돌아섬. 추석연휴 이후 채권 매수세가 회복되어 9%대로 금락함

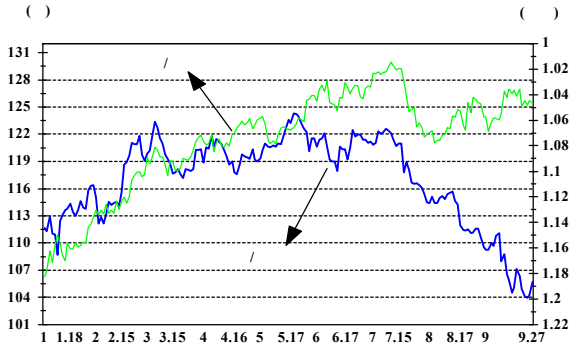


주가는 국내 금리 안정세, 반도체 가격 상승, 엔고 지속 등의 호재 속에서 상승세를 보임. 금주초 유가 급등에 의한 세계증시의 동반 폭락과 외국인·기관투자자의 매도세 및 프로그램 매도물량의 영향으로 반락함

		1997	1998				1999				
			Q1	Q2	Q3	Q4	Q1	6	7	8	9.27
통화 증가율(%)	본원통화	-5.7	-4.7	-7.5	-13.2	-6.6	7.2	13.3	15.4	14.4	-
	M2	21.5	13.9	18.4	21.4	22.0	33.6	27.4	24.4	24.9	26.2
금리 (%)	RP 매각금리 (1~4일물)	35.1	23.0	14.5	7.10	6.55	4.85	4.75	-	-	-
	콜금리(1일)	35.00	22.10	14.32	7.09	6.53	4.88	4.85	4.67	4.74	4.74
	CP 수익률(91일)	35.00	22.20	16.30	10.50	7.90	6.90	6.40	7.54	8.23	7.93
	회사채 수익률(3년)	28.98	18.28	16.00	11.90	8.00	8.10	7.96	9.23	10.26	9.96
원/달러 환율		1,415.2	1,378.8	1,385.2	1,373.6	1,207.8	1,224.7	1,157.6	1,204.0	1,184.6	1,211.0
종합주가지수		376.31	481.04	297.88	310.32	562.46	618.98	883.00	969.72	937.88	903.79

주 : 1) 통화 증가율은 전년동월대비 평잔기준. 98년 1~4분기, 99년 1분기는 분기말월 기준
2) 금리, 환율 및 주가는 기말 기준임

□ 國際 金融 指標

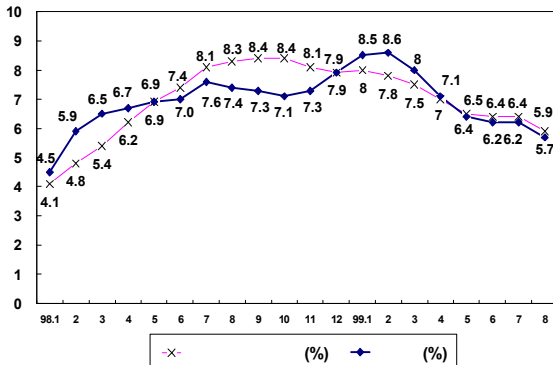


달러/엔 환율은 인플레이 우려를 이유로 금융완화정책을 거부해온 일본행이 G-7회담에서 선진국의 협조개입 합의를 얻지 못하자 뒷늦게 정책 개선 검토를 표명함에 따라 상승세로 돌아섬

(단위: p, %, 엔, 달러, 원)

	1997	1998				1999					
		Q1	Q2	Q3	Q4	5	6	7	8	9.27	
Dow Jones 주가지수	7908.25	8799.81	8952.02	7846.62	9181.43	10559.74	10655.15	10655.15	10914.13	10303.39	
국제금리 (%)	미국국채(10년물)	5.750	5.670	5.440	4.440	4.650	5.63	5.96	5.92	5.97	5.83
	미국국채(30년물)	5.922	5.930	5.624	4.880	5.092	5.825	6.090	6.099	6.052	6.009
	연방기금금리	5.840	5.880	7.06	6.140	4.070	4.813	4.750	4.875	5.438	5.500
	LIBOR(3개월물)	5.812	5.711	5.719	5.312	5.076	5.067	5.328	5.343	5.503	5.505
	일본국채(10년물)	1.655	1.580	1.320	0.760	2.010	1.490	1.785	1.785	1.980	1.685
국제환율	엔/달러	130.57	133.22	138.93	136.66	113.45	121.52	121.40	114.50	110.65	105.73
	달러/유로	-	-	-	-	1.1665	1.0406	1.0352	1.0710	1.0472	1.0464
	원/100엔	1087.82	1044.74	973.85	1023.93	1042.30	987.65	949.20	1038.56	1068.13	1144.69

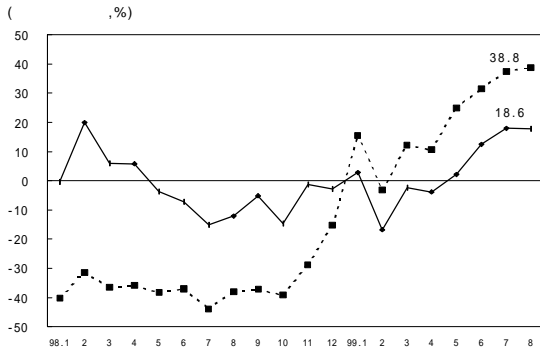
□ 雇 傭



계절적 요인에 따라 개학을 맞은 학생과 일용노동자의 구직활동 포기에 따른 비경제활동인구가 증가하며 실업률이 1년 6개월만에 5%대로 하락함. 실업자수는 전월대비 10만8천명이 감소함

	1997	연간	1998				1999			
			Q1	Q2	Q3	Q4	Q1	Q2	7	8
실업률(%)	2.6	6.8	5.7	6.8	7.4	7.4	8.4	6.6	6.2	5.7
실업자 (만 명)	55.6	146.3	118.2	148.1	160.0	158.6	175.1	143.5	134.9	124.1
총취업자 (만 명)	2,104.8	1,992.6	1,971.0	2,024.4	1,997.1	1,984.6	1,910.5	2,030.1	2,055.8	2,052.7

□ 對外 去來



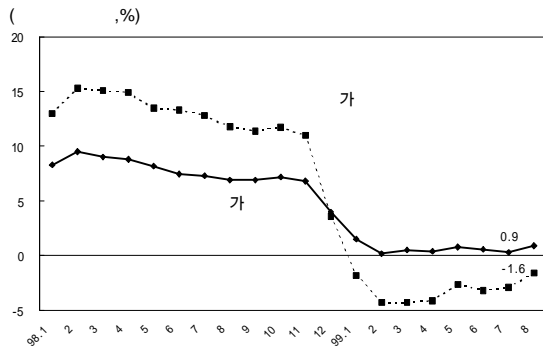
8월중 수출은 엔화강세에 따른 가격경쟁력 회복과 유가상승에 힘입은 석유화학제품의 회복 등 수출여건 호조로 6월부터 연이어 10%대의 증가세를 보임. 수입은 국제유가 인상과 꾸준한 내수 증가로 늘어났으나 전년 동월에 비해 상대적으로 높은 증가율을 보임

(단위: 億달러)

	1994	1995	1996	1997	1998	1999.8	1999(전망치)
수출	960.1	1,250.6	1,297.2	1,361.6	1,332.2	893.1	1,333
수입	1,023.5	1,351.2	1,503.4	1,446.2	933.4	739.2	1,111
경상수지	-38.7	-85.1	-230.0	-81.7	405.6	154.9*	228
상품수지	-28.6	-44.4	-149.6	-31.8	416.3	178.5*	263
서비스수지	-18.0	-29.8	-61.8	-32.0	6.3	-7.1*	-6
소득수지	-4.9	-13.0	-18.1	-24.5	-50.5	-28.8*	-38
경상이전수지	12.8	2.2	-0.5	6.7	33.5	12.4*	8
자본수지	103.0	167.9	233.3	13.1	-39.9	-2.7	-
외환보유고 (가용외환보유고)	256.7	327.1	332.4 (294.2)	204.1 (88.7)	520.4 (485.1)	(647.8)	-

주 : *는 99년 7월까지의 누계치임

□ 物價



99년 8월중 소비자물가는 태풍의 피해로 인해 농림수산물 가격이 7월에 비해 38.9%의 급등세를 보이는 등 전년동월대비로 0.9% 오름. 생산자물가는 국제유가 상승과 집중호우의 여파로 지난달보다 0.7% 상승했으나 전년동월대비로는 1.6% 내림

	전년 동월 대비 (%)	1997	1998		1999						
			연간	11	12	3	4	5	6	7	8
소비자물가		4.5	7.5	6.8	4.0	0.5	0.4	0.8	0.6	0.3	0.9
생산자물가		9.6	12.2	11.0	3.6	-4.3	-4.1	-2.6	-3.2	-2.9	-1.6
생활물가		6.0	11.1	10.4	5.7	1.8	1.9	2.6	2.4	1.9	2.8
WTI 유가 (현물, \$/bbl)		18.36	14.44	13.14	11.40	14.59	18.43	16.58	19.13	20.33	21.98

주 : WTI 유가는 월말치이며, 1997년 수치는 1997년 12월 기준임