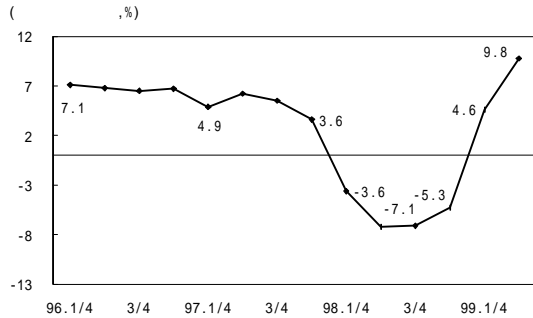


경제 통계

□ 國內總生産 및 1人當 GNI

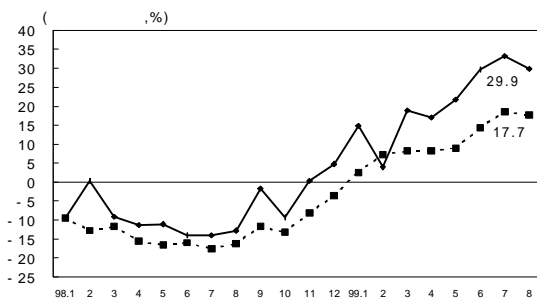


99년 2/4분기 중 경제성장률은 완연한 경기 회복세에 힘입어 소비, 투자 및 수출이 모두 큰 증가세를 보임에 따라 전년동기 9.8%의 성장률을 기록함. 그러나 이런 고성장률은 98년 2/4분기의 지나친 위축에 대한 기술적 반등의 성격이 강함

		1995	1996	1997*	1998 Q2*	1998*	1999 Q2*	1999**
국내총생산(경상)	조원 (억 달러)	377.3 (4,894)	418.5 (5,200)	453.3 (4,766)	-	449.5 (3,213)	-	485.9 (3,748)
	1인당 GNI	10,823	11,380	10,307	-	6,823	-	7,847
국민소득계정	GDP성장률	8.9	6.8	5.0	-7.2	-5.8	9.8	8.1
	총소비	8.2	7.2	3.2	-9.7	-8.2	7.2	6.7
	설비투자	18.1	9.1	-8.7	-46.1	-38.5	37.2	30.5
	건설투자	8.0	6.1	2.3	-7.8	-10.2	-8.5	-6.4

주: *는 잠정치, **는 전망치임

□ 産業活動

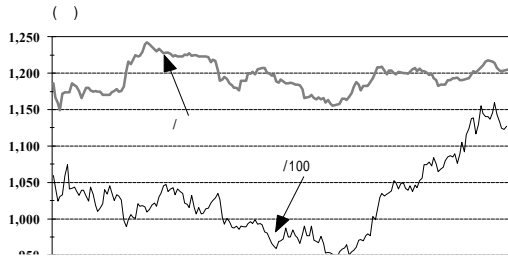


99년 8월중 산업생산은 자동차, 반도체 등의 수출 호조세가 지속되고 대부분 업종의 내수도 확대되면서 29.9%의 높은 증가율을 지속함. 반면 제조업 평균가동률은 일부 업종의 파업 및 설비보수의 영향으로 7월에 비해 다소 하락함

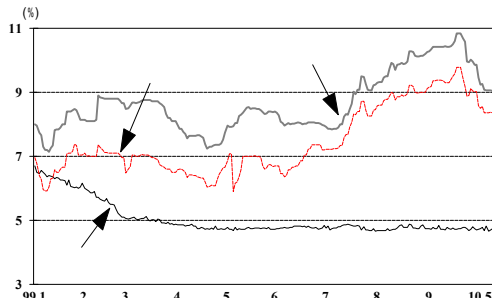
		1997	1998				1999					
		연간	Q1	Q2	Q3	Q4	Q1	Q2	6	7	8	
생산	전년	5.3	-7.3	-6.2	-12.2	-9.5	-1.6	12.5	22.7	29.7	33.2	29.9
도소매판매액	동기	3.2	-12.7	-11.2	-16.0	-15.1	-8.3	6.0	10.8	14.2	18.6	17.7
국내기계수주	대비 (%)	3.3	-30.5	-38.9	-44.8	-22.2	-10.9	16.9	38.5	51.1	29.4	29.1
국내건설수주	(%)	5.4	-42.5	-23.4	-53.4	-44.8	-44.9	-45.3	27.5	-6.2	0.1	1.2
평균 가동률(%)		79.0	68.1	68.8	67.0	66.7	69.9	71.3	76.8	79.7	80.8	78.7
어음부도율(전국,%)		0.40	0.38	0.54	0.43	0.41	0.17	0.11	0.12	0.06	0.09	1.12

주: 어음부도율은 전자결제액을 감안한 조정치임

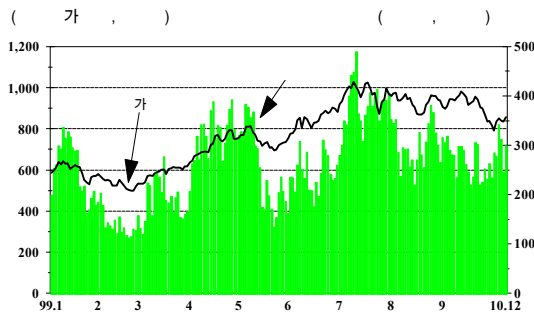
□ 國內 金融 指標



원/달러 환율은 시장의 수급을 변화시킬 만한 요인이 없는 가운데, 실수요를 중심으로 1,200원 대 초반에서 등락중임. 정유사의 대금 결제 수요가 유입되어 다시 1,205원 선까지 상승함



금리는 채권시장안정기금의 기능 확대와 신속적인 통화운용에 힘입어 시장 불안감이 다소 완화되고 채권매수세가 회복되면서 하향 안정세를 유지함

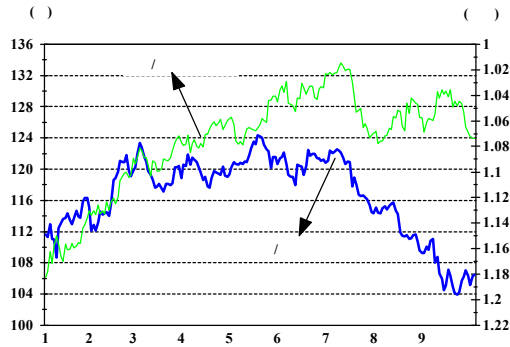


주가는 대통령의 대우 사태 해결에 대한 의지 표명과 기업들의 99년 실적 호전 발표로 투자 심리가 되살아나면서 전 업종에 걸쳐 고른 상승세를 보이며 850선을 회복

		1997	1998				1999			
			Q1	Q2	Q3	Q4	Q1	Q2	Q3	10.12
통화 증가율(%)	본원통화	-5.7	-4.7	-7.5	-13.2	-6.6	7.2	20.9	14.4	-
	M2	21.5	13.9	18.4	21.4	22.0	33.6	27.4	24.4	-
금리 (%)	RP 매각금리 (1~4일물)	35.1	23.0	14.5	7.10	6.55	4.85	4.75	-	-
	콜금리(1일)	35.00	22.10	14.32	7.09	6.53	4.88	4.85	4.67	4.74
	CP 수익률(91일)	35.00	22.20	16.30	10.50	7.90	6.90	6.40	7.54	7.74
	회사채 수익률(3년)	28.98	18.28	16.00	11.90	8.00	8.10	7.96	9.23	9.04
원/달러 환율		1,415.2	1,378.8	1,385.2	1,373.6	1,207.8	1,224.7	1,157.6	1,204.0	1,205.1
종합주가지수		376.31	481.04	297.88	310.32	562.46	618.98	883.00	969.72	856.25

주: 1) 통화 증가율은 전년동월대비 평잔기준, 98년 1~4분기, 99년 1~3분기는 분기말월 기준
2) 금리, 환율 및 주가는 기말 기준임

□ 國際 金融 指標

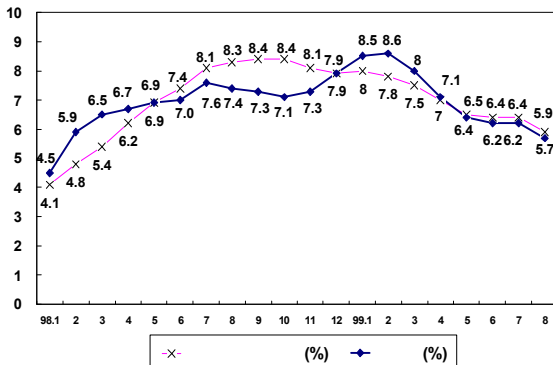


엔화는 일본은행의 통화팽창을 위한 단기채 매입 가능성이 대두됨에 따라 소폭의 강세로 돌아섰음. 미국채 30년물 금리도 연준이 금리 인상을 결정하지는 않았지만, 긴축 기조로의 전환을 선언한 뒤 상승세를 지속중임

(단위: p, %, 엔, 달러, 원)

	1997	1998				1999				
		Q1	Q2	Q3	Q4	7	8	9	10.11	
Dow Jones 주가지수	7908.25	8799.81	8952.02	7846.62	9181.43	10655.15	10914.13	10303.39	10648.18	
국제 금리 (%)	미국국채(10년물)	5.750	5.670	5.440	4.440	4.650	5.92	5.97	5.83	6.024
	미국국채(30년물)	5.922	5.930	5.624	4.880	5.092	6.099	6.052	6.009	6.189
	연방기금금리	5.840	5.880	7.06	6.140	4.070	4.875	5.438	5.500	5.250
	LIBOR(3개월물)	5.812	5.711	5.719	5.312	5.076	5.343	5.503	5.505	6.174
	일본국채(10년물)	1.655	1.580	1.320	0.760	2.010	1.785	1.980	1.685	1.765
국제 환율	엔/달러	130.57	133.22	138.93	136.66	113.45	114.50	110.65	105.73	106.82
	달러/유로	-	-	-	-	1.1665	1.0710	1.0472	1.0464	1.0647
	원/100엔	1087.82	1044.74	973.85	1023.93	1042.30	1038.56	1068.13	1144.69	1127.51

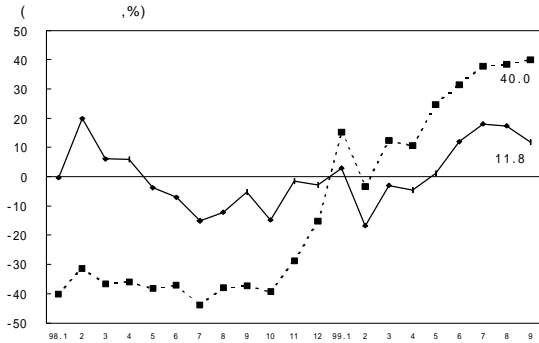
□ 雇 傭



8월중 실업률은 취업자수가 7월에 비해 3.1만 명 감소하였음에도 불구하고 학생들과 일용직 근로자들이 구직 활동을 포기하면서 경제활동 인구가 감소함에 따라 6개월만에 5%대로 하락함. 실업자수는 전월대비 10만8천명이 감소함

	1997	연간	1998				1999			
			Q1	Q2	Q3	Q4	Q1	Q2	7	8
실업률(%)	2.6	6.8	5.7	6.8	7.4	7.4	8.4	6.6	6.2	5.7
실업자 (만 명)	55.6	146.3	118.2	148.1	160.0	158.6	175.1	143.5	134.9	124.1
총취업자 (만 명)	2,104.8	1,992.6	1,971.0	2,024.4	1,997.1	1,984.6	1,910.5	2,030.1	2,055.8	2,052.7

□ 對外 去來



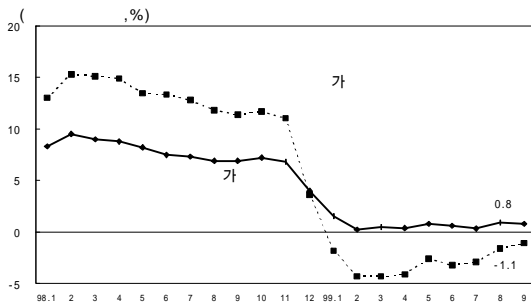
9월중 수출은 수출단가 상승과 주력시장 경기 회복세 지속 등의 수출여건 호조로 11.8% 증가함. 수입은 국제유가 상승과 반도체 호황에 따른 설비투자 증가로 자본재와 소비재 수입이 큰 폭으로 늘어나는 등 40% 증가함

(단위: 億달러)

	1994	1995	1996	1997	1998	1999.9	1999(전망치)
수출	960.1	1,250.6	1,297.2	1,361.6	1,332.2	1,013.3	1,373
수입	1,023.5	1,351.2	1,503.4	1,446.2	933.4	840.8	1,159
경상수지	-38.7	-85.1	-230.0	-81.7	405.6	165.5*	222
상품수지	-28.6	-44.4	-149.6	-31.8	416.3	193.6*	264
서비스수지	-18.0	-29.8	-61.8	-32.0	6.3	-8.5*	-12
소득수지	-4.9	-13.0	-18.1	-24.5	-50.5	-33.0*	-51
경상이전수지	12.8	2.2	-0.5	6.7	33.5	13.3*	21
자본수지	103.0	167.9	233.3	13.1	-39.9	-20.4*	-
외환보유고 (가용외환보유고)	256.7	327.1	332.4 (294.2)	204.1 (88.7)	520.4 (485.1)	(654.8)	-

주: *는 99년 8월까지의 누계치임

□ 物價



99년 9월중 소비자물가는 국제유가 인상에 따른 석유류 제품이 오르고 집중호우의 여파와 추석 수요 증가로 농축수산물 가격이 상승세를 유지함에 따라 전월대비 0.3%(전년동월대비 0.8%) 상승함

	1997	1998		1999						
		연간	11	12	4	5	6	7	8	9
소비자물가	4.5	7.5	6.8	4.0	0.4	0.8	0.6	0.3	0.9	0.8
생산자물가	9.6	12.2	11.0	3.6	-4.1	-2.6	-3.2	-2.9	-1.6	-1.1
생활물가	6.0	11.1	10.4	5.7	1.9	2.6	2.4	1.9	2.8	2.6
WTI 유가 (현물, \$/bbl)	18.36	14.44	13.14	11.40	18.43	16.58	19.13	20.33	21.98	24.28

주: WTI 유가는 월말치이며, 1997년 수치는 1997년 12월 기준임