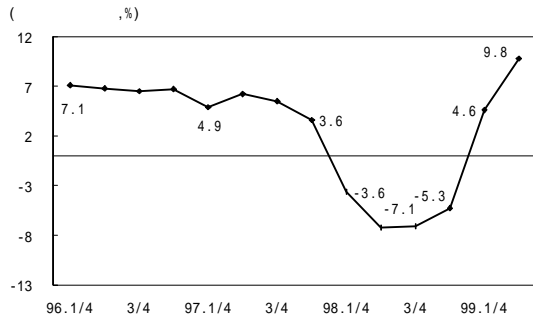


경제 통계

□ 國內總生産 및 1人當 GNI

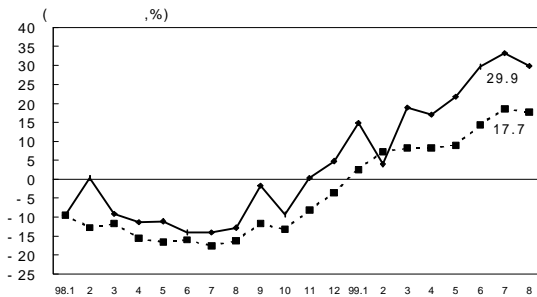


99년 2/4분기 중 경제성장률은 완전한 경기 회복세에 힘입어 소비, 투자 및 수출이 모두 큰 증가세를 보임에 따라 전년동기 9.8%의 성장률을 기록함. 그러나 이런 고성장률은 98년 2/4분기의 지나친 위축에 대한 기술적 반등의 성격이 강함

		1995	1996	1997*	1998 Q2*	1998*	1999 Q2*	1999**
국내총생산(경상)	조원 (억 달러)	377.3 (4,894)	418.5 (5,200)	453.3 (4,766)	-	449.5 (3,213)	-	485.9 (3,748)
1인당 GNI		10,823	11,380	10,307	-	6,823	-	7,847
국민소득계정	GDP성장률	8.9	6.8	5.0	-7.2	-5.8	9.8	8.1
	총소비	8.2	7.2	3.2	-9.7	-8.2	7.2	6.7
	설비투자	18.1	9.1	-8.7	-46.1	-38.5	37.2	30.5
	건설투자	8.0	6.1	2.3	-7.8	-10.2	-8.5	-6.4

주: *는 잠정치, **는 전망치임

□ 産業活動

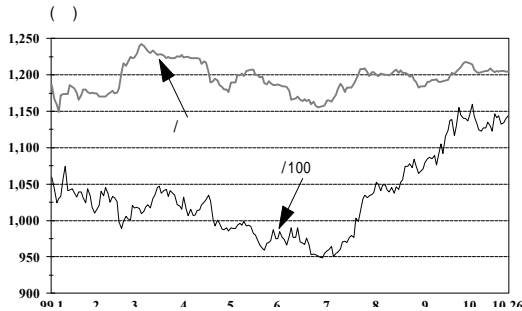


99년 8월중 산업생산은 자동차, 반도체 등의 수출 호조세가 지속되고 대부분 업종의 내수도 확대되면서 29.9%의 높은 증가율을 지속함. 반면 제조업 평균가동률은 일부 업종의 파업 및 설비보수의 영향으로 7월에 비해 다소 하락함

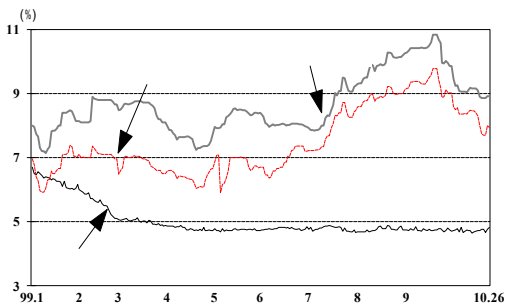
		1997	1998				1999					
		연간	Q1	Q2	Q3	Q4	Q1	Q2	6	7	8	
생산	전년 동기 대비 (%)	5.3	-7.3	-6.2	-12.2	-9.5	-1.6	12.5	22.7	29.7	33.2	29.9
도소매판매액		3.2	-12.7	-11.2	-16.0	-15.1	-8.3	6.0	10.8	14.2	18.6	17.7
국내기계수주		3.3	-30.5	-38.9	-44.8	-22.2	-10.9	16.9	38.5	51.1	29.4	29.1
국내건설수주		5.4	-42.5	-23.4	-53.4	-44.8	-44.9	-45.3	27.5	-6.2	0.1	1.2
평균 가동률(%)		79.0	68.1	68.8	67.0	66.7	69.9	71.3	76.8	79.7	80.8	78.7
어음부도율(전국,%)		0.40	0.38	0.54	0.43	0.41	0.17	0.11	0.12	0.06	0.09	1.12

주: 어음부도율은 전자결제액을 감안한 조정치임

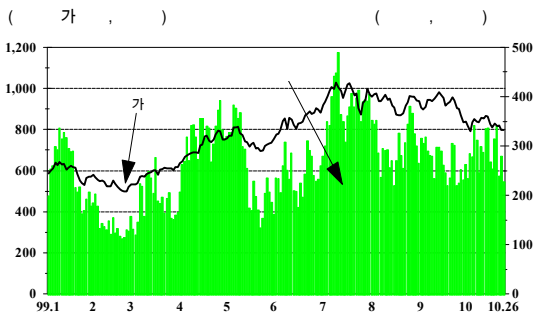
□ 國內 金融 指標



원/달러 환율은 대우 워크아웃 실사 발표를 앞두고 전체 금융시장이 불안해진 영향으로 시장 참여자들의 관망세가 지속된 가운데 1,204~5원 선을 중심으로 소폭 등락중임



금리는 채권 매물이 다소 증가하였으나, 정부의 강력한 금리 안정 의지와 채권시장안정기금의 채권 매수세에 힘입어 8%대로 진입함

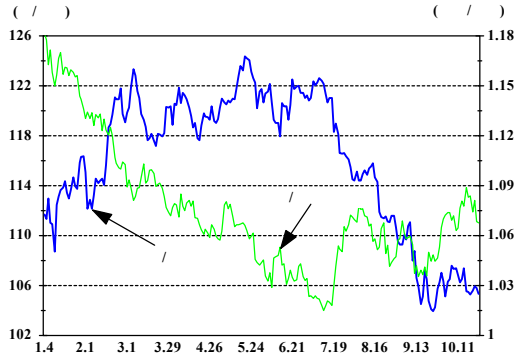


주가는 대우그룹 실사 결과가 좋지 않을 것이라는 우려감이 확산된 가운데 투자 심리가 크게 위축되어 800선이 다시 무너짐

		1997	1998				1999			
			Q1	Q2	Q3	Q4	Q1	Q2	Q3	10.26
통화	본원통화	-5.7	-4.7	-7.5	-13.2	-6.6	7.2	20.9	14.4	-
	M2	21.5	13.9	18.4	21.4	22.0	33.6	27.4	24.4	-
금리 (%)	RP 매각금리 (1~4일물)	35.1	23.0	14.5	7.10	6.55	4.85	4.75	-	-
	콜금리(1일)	35.00	22.10	14.32	7.09	6.53	4.88	4.85	4.67	4.82
	CP 수익률(91일)	35.00	22.20	16.30	10.50	7.90	6.90	6.40	7.54	7.33
	회사채 수익률(3년)	28.98	18.28	16.00	11.90	8.00	8.10	7.96	9.23	8.92
원/달러 환율		1,415.2	1,378.8	1,385.2	1,373.6	1,207.8	1,224.7	1,157.6	1,204.0	1,204.1
종합주가지수		376.31	481.04	297.88	310.32	562.46	618.98	883.00	969.72	797.01

주: 1) 통화 증가율은 전년동월대비 평잔기준. 98년 1~4분기, 99년 1~3분기는 분기말월 기준
 2) 금리, 환율 및 주가는 기말 기준임

□ 國際 金融 指標

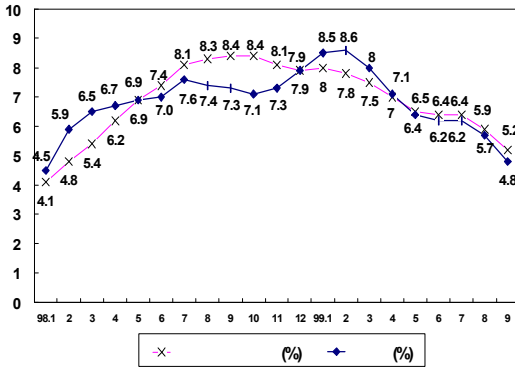


금융 완화 정책에 대한 일본은행(BOJ)의 미온적인 태도와 금주 목요일로 예정된 미국 고용비용지수가 연준의 금리 인상을 자극할 것이라는 우려로 달러화는 엔화 대비 소폭 약세를 나타내고 있음. 다우존스 주가지수는 “블랙먼데이”의 악몽을 피한 상태에서 보합세를 지속 중

(단위: p, %, 엔, 달러, 원)

	1997	1998				1999				
		Q1	Q2	Q3	Q4	7	8	9	10.25	
Dow Jones 주가지수	7908.25	8799.81	8952.02	7846.62	9181.43	10655.1	10914.1	10303.3	10349.93	
국제금리 (%)	미국국채(10년물)	5.750	5.670	5.440	4.440	4.650	5.92	5.97	5.83	6.196
	미국국채(30년물)	5.922	5.930	5.624	4.880	5.092	6.099	6.052	6.009	6.347
	연방기금금리	5.840	5.880	7.06	6.140	4.070	4.875	5.438	5.500	5.250
	LIBOR(3개월물)	5.812	5.711	5.719	5.312	5.076	5.343	5.503	5.505	6.203
국제환율	일본국채(10년물)	1.655	1.580	1.320	0.760	2.010	1.785	1.980	1.685	1.895
국제환율	엔/달러	130.57	133.22	138.93	136.66	113.45	114.50	110.65	105.73	105.32
	달러/유로	-	-	-	-	1.1665	1.0710	1.0472	1.0464	1.0675
	원/100엔	1087.82	1044.74	973.85	1023.93	1042.30	1038.56	1068.13	1144.69	1139.28

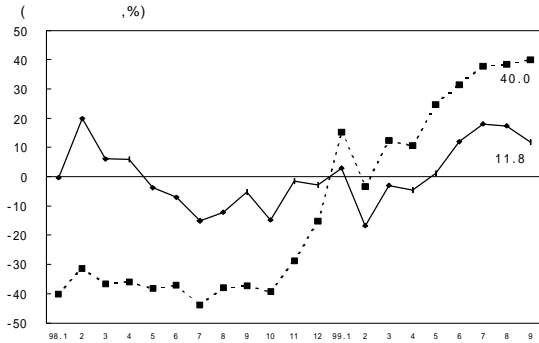
□ 雇 傭



9월중 실업률은 경기 회복과 추석 연휴의 영향으로 제조업, 도소매, 음식박업 분야의 취업자 수가 급증하면서 8월에 비해 0.9%p 감소한 4.8%를 기록, 18개월만에 4%대에 진입함. 실업자수는 전월 대비 17.20만 명이 감소함

	1997	연간	1998				1999				
			Q1	Q2	Q3	Q4	Q1	Q2	7	8	9
실업률(%)	2.6	6.8	5.7	6.8	7.4	7.4	8.4	6.6	6.2	5.7	4.8
실업자 (만 명)	55.6	146.3	118.2	148.1	160.0	158.6	175.1	143.5	134.9	124.1	106.9
총취업자 (만 명)	2,104.8	1,992.6	1,971.0	2,024.4	1,997.1	1,984.6	1,910.5	2,030.1	2,055.8	2,052.7	210.0

□ 對外 去來



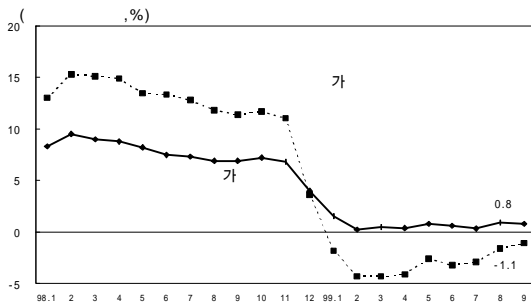
9월중 수출은 수출단가 상승과 주력시장 경기 회복세 지속 등의 수출여건 호조로 11.8% 증가함. 수입은 국제유가 상승과 반도체 호황에 따른 설비투자 증가로 자본재와 소비재 수입이 큰 폭으로 늘어나는 등 40% 증가함

(단위: 億달러)

	1994	1995	1996	1997	1998	1999.9	1999(전망치)
수출	960.1	1,250.6	1,297.2	1,361.6	1,332.2	1,013.3	1,373
수입	1,023.5	1,351.2	1,503.4	1,446.2	933.4	840.8	1,159
경상수지	-38.7	-85.1	-230.0	-81.7	405.6	165.5*	222
상품수지	-28.6	-44.4	-149.6	-31.8	416.3	193.6*	264
서비스수지	-18.0	-29.8	-61.8	-32.0	6.3	-8.5*	-12
소득수지	-4.9	-13.0	-18.1	-24.5	-50.5	-33.0*	-51
경상이전수지	12.8	2.2	-0.5	6.7	33.5	13.3*	21
자본수지	103.0	167.9	233.3	13.1	-39.9	-20.4*	-
외환보유고 (가용외환보유고)	256.7	327.1	332.4 (294.2)	204.1 (88.7)	520.4 (485.1)	(654.8)	-

주: *는 99년 8월까지의 누계치임

□ 物價



99년 9월중 소비자물가는 국제유가 인상에 따른 석유류 제품이 오르고 집중호우의 여파와 추석 수요 증가로 농축수산물 가격이 상승세를 유지함에 따라 전월대비 0.3%(전년동월대비 0.8%) 상승함

	1997	1998		1999						
		연간	11	12	4	5	6	7	8	9
소비자물가	4.5	7.5	6.8	4.0	0.4	0.8	0.6	0.3	0.9	0.8
생산자물가	9.6	12.2	11.0	3.6	-4.1	-2.6	-3.2	-2.9	-1.6	-1.1
생활물가	6.0	11.1	10.4	5.7	1.9	2.6	2.4	1.9	2.8	2.6
WTI 유가 (현물, \$/bbl)	18.36	14.44	13.14	11.40	18.43	16.58	19.13	20.33	21.98	24.28

주: WTI 유가는 월말치이며, 1997년 수치는 1997년 12월 기준임