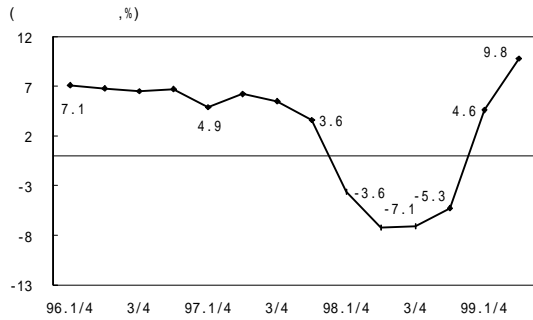


경제 통계

□ 國內總生産 및 1人當 GNI

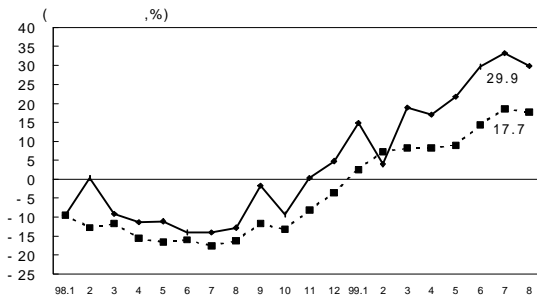


99년 2/4분기 중 경제성장률은 완전한 경기 회복세에 힘입어 소비, 투자 및 수출이 모두 큰 증가세를 보임에 따라 전년동기 9.8%의 성장률을 기록함. 그러나 이런 고성장률은 98년 2/4분기의 지나친 위축에 대한 기술적 반등의 성격이 강함

		1995	1996	1997*	1998 Q2*	1998*	1999 Q2*	1999**
국내총생산(경상)	조 원 (억 달러)	377.3 (4,894)	418.5 (5,200)	453.3 (4,766)	-	449.5 (3,213)	-	485.9 (3,748)
1인당 GNI		10,823	11,380	10,307	-	6,823	-	7,847
국민소득계정	GDP성장률	8.9	6.8	5.0	-7.2	-5.8	9.8	8.1
	총소비	8.2	7.2	3.2	-9.7	-8.2	7.2	6.7
	설비투자	18.1	9.1	-8.7	-46.1	-38.5	37.2	30.5
	건설투자	8.0	6.1	2.3	-7.8	-10.2	-8.5	-6.4

주: *는 잠정치, **는 전망치임

□ 産業活動

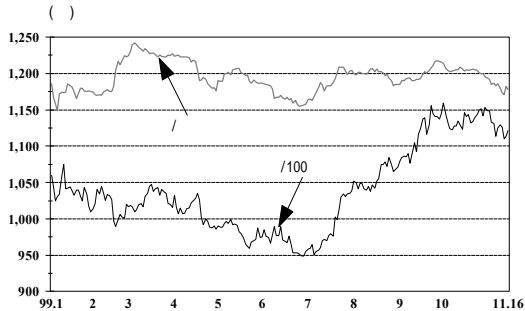


99년 8월중 산업생산은 자동차, 반도체 등의 수출 호조세가 지속되고 대부분 업종의 내수도 확대되면서 29.9%의 높은 증가율을 지속함. 반면 제조업 평균가동률은 일부 업종의 파업 및 설비보수의 영향으로 7월에 비해 다소 하락함

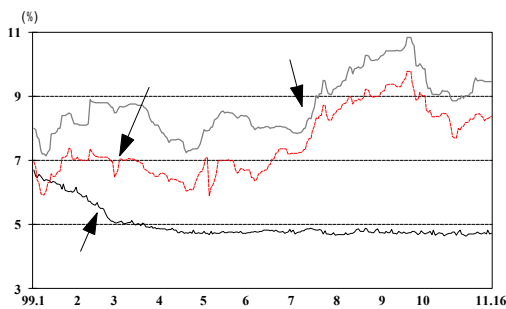
		1997	1998				1999					
			연간	Q1	Q2	Q3	Q4	Q1	Q2	6	7	8
생산	전년	5.3	-7.3	-6.2	-12.2	-9.5	-1.6	12.5	22.7	29.7	33.2	29.9
도소매판매액	동기	3.2	-12.7	-11.2	-16.0	-15.1	-8.3	6.0	10.8	14.2	18.6	17.7
국내기계수주	대비 (%)	3.3	-30.5	-38.9	-44.8	-22.2	-10.9	16.9	38.5	51.1	29.4	29.1
국내건설수주		5.4	-42.5	-23.4	-53.4	-44.8	-44.9	-45.3	27.5	-6.2	0.1	1.2
평균 가동률(%)		79.0	68.1	68.8	67.0	66.7	69.9	71.3	76.8	79.7	80.8	78.7
어음부도율(전국,%)		0.40	0.38	0.54	0.43	0.41	0.17	0.11	0.12	0.06	0.09	1.12

주: 어음부도율은 전자결제액을 감안한 조정치임

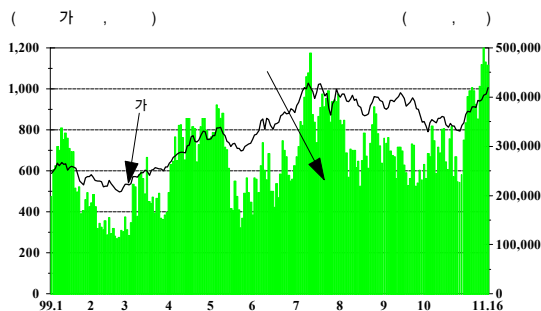
□ 國內 金融 指標



원/달러 환율은 외국인 주식투자자금의 유입세
지속으로 한때 1,160원 대까지 하락했으나. 정부
의 외환시장 안정대책의 영향으로 1.180원 대로
급반등함. 주식시장 활황으로 외국인 투자자금이
유입되어 다시 1,170원 대로 하락



금리는 대우 관련 불안감 완화로 투신권이 채권
매수세로 전환하였으나, 물가 불안과 수급 악화
우려로 인해 향후 금리 전망이 불투명한 가운데
채권시장안정기금도 매수 관망세를 지속함에 따
라 9% 중반대에서 보합세를 지속함

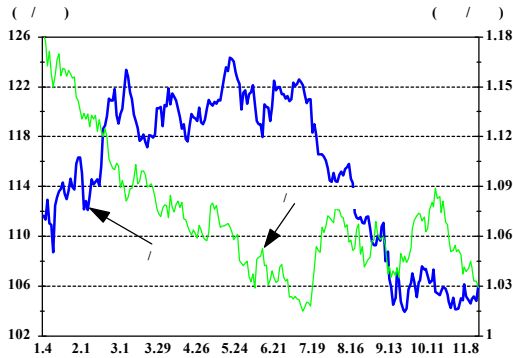


주가는 국내외 증시 여건의 호전을 바탕으로 외
국인과 개인투자자들의 순매수세가 지속된 가운
데 선물시장 강세에 따른 대규모 프로그램 매수
세도 유입되어 4개월만에 1,000포인트 선 회복

		1997	1998				1999				
			Q1	Q2	Q3	Q4	Q1	Q2	Q3	10	11.16
통화 증가율(%)	본원통화	-5.7	-4.7	-7.5	-13.2	-6.6	7.2	20.9	14.4	-	-
	M2	21.5	13.9	18.4	21.4	22.0	33.6	27.4	24.4	-	-
금리 (%)	RP 매각금리 (1~4일물)	35.1	23.0	14.5	7.10	6.55	4.85	4.75	-	-	-
	콜금리(1일)	35.00	22.10	14.32	7.09	6.53	4.88	4.85	4.67	4.64	4.723
	CP 수익률(91일)	35.00	22.20	16.30	10.50	7.90	6.90	6.40	7.54	7.26	7.24
	회사채 수익률(3년)	28.98	18.28	16.00	11.90	8.00	8.10	7.96	9.23	9.02	9.45
원/달러 환율		1,415.2	1,378.8	1,385.2	1,373.6	1,207.8	1,224.7	1,157.6	1,204.0	1,200.0	1,177.8
종합주가지수		376.31	481.04	297.88	310.32	562.46	618.98	883.00	969.72	833.51	1007.72

주: 1) 통화 증가율은 전년동월대비 평잔기준. 98년 1~4분기, 99년 1~3분기는 분기말월 기준
2) 금리, 환율 및 주가는 기말 기준임

□ 國際 金融 指標

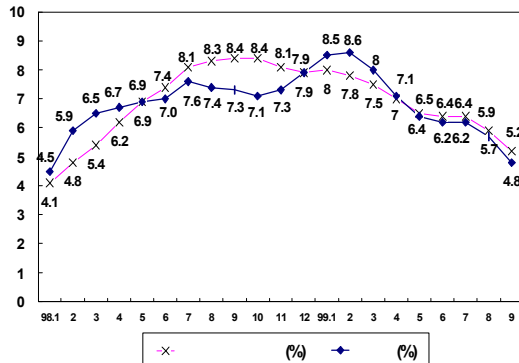


美연준은 연방기금금리와 재할인율을 각각 0.25%씩 인상했으나 통화정책을 중립기조로 전환하였음. 연준이 금리를 소폭 인상했으나 향후 금리 상승이 없을 것이라는 기대는 다우존스 주가지수를 큰 폭으로 상승시키는 등 금융시장에 호재로 작용하고 있음

(단위: p, %, 엔, 달러, 원)

	1997	1998				1999				
		Q1	Q2	Q3	Q4	8	9	10	11.16	
Dow Jones 주가지수	7908.25	8799.81	8952.02	7846.62	9181.43	10914.13	10303.39	10729.86	10932.33	
국제금리 (%)	미국국채(10년물)	5.750	5.670	5.440	4.440	4.650	5.97	5.83	6.043	5.943
	미국국채(30년물)	5.922	5.930	5.624	4.880	5.092	6.052	6.009	6.161	6.050
	연방기금금리	5.840	5.880	7.06	6.140	4.070	5.438	5.500	5.313	5.500
	LIBOR(3개월물)	5.812	5.711	5.719	5.312	5.076	5.503	5.505	6.185	6.070
	일본국채(10년물)	1.655	1.580	1.320	0.760	2.010	1.980	1.685	1.810	1.770
국제환율	엔/달러	130.57	133.22	138.93	136.66	113.45	110.65	105.73	104.11	105.97
	달러/유로	-	-	-	-	1.1665	1.0472	1.0464	1.0549	1.0292
	원/100엔	1087.82	1044.74	973.85	1023.93	1042.30	1068.13	1144.69	1152.89	1121.79

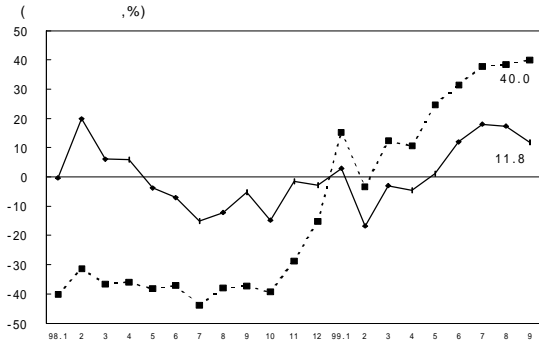
□ 雇 傭



9월중 실업률은 경기 회복과 추석 연휴의 영향으로 제조업, 도소매, 음식박업 분야의 취업자 수가 급증하면서 8월에 비해 0.9%p 감소한 4.8%를 기록, 18개월만에 4%대에 진입함. 실업자수는 전월 대비 17.20만 명이 감소함

	1997	연간	1998				1999				
			Q1	Q2	Q3	Q4	Q1	Q2	7	8	9
실업률(%)	2.6	6.8	5.7	6.8	7.4	7.4	8.4	6.6	6.2	5.7	4.8
실업자 (만 명)	55.6	146.3	118.2	148.1	160.0	158.6	175.1	143.5	134.9	124.1	106.9
총취업자 (만 명)	2,104.8	1,992.6	1,971.0	2,024.4	1,997.1	1,984.6	1,910.5	2,030.1	2,055.8	2,052.7	210.0

□ 對外 去來



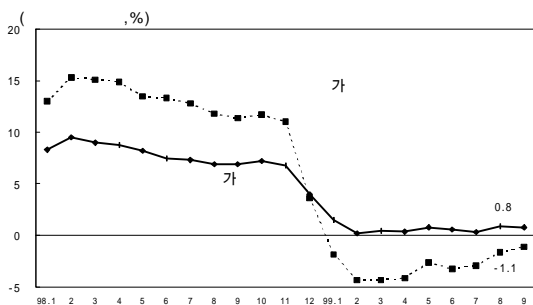
10월중 수출은 미국, 일본, EU, 아세안 등 주력 시장의 경기 회복과 엔화 강세, 반도체 및 석유 화학제품의 단가 상승, 금리 안정 등 국내외적 여건의 개선에 힘입어 전년 동월 대비 27.0% 증가하여 사상 최고치인 135억 달러를 기록하였음. 한편 수입도 경기 회복에 따른 폭증세가 지속되어 48.5% 증가하였음

(단위: 億달러)

	1994	1995	1996	1997	1998	1999.10	1999(전망치)
수출	960.1	1,250.6	1,297.2	1,361.6	1,332.2	1,147.1	1,399
수입	1,023.5	1,351.2	1,503.4	1,446.2	933.4	953.8	1,184
경상수지	-38.7	-85.1	-230.0	-81.7	405.6	191.6*	227
상품수지	-28.6	-44.4	-149.6	-31.8	416.3	220.7*	269
서비스수지	-18.0	-29.8	-61.8	-32.0	6.3	-9.5*	-12
소득수지	-4.9	-13.0	-18.1	-24.5	-50.5	-34.2*	-51
경상이전수지	12.8	2.2	-0.5	6.7	33.5	13.3*	21
자본수지	103.0	167.9	233.3	13.1	-39.9	-37.3*	-
외환보유고 (가용외환보유고)	256.7	327.1	332.4 (294.2)	204.1 (88.7)	520.4 (485.1)	(662.1)	-

주: *는 99년 9월까지의 누계치임

□ 物價



99년 10월중 소비자물가는 국제유가 인상에 따라 석유류 제품이 오르고 이상저온의 영향으로 채소류 값이 상승하여 전월대비 0.8%(전년동월 대비 1.2%) 상승하면서 3개월 연속 전월대비 상승세를 기록함

	1997	1998		1999							
		연간	11	12	4	5	6	7	8	9	10
소비자물가	4.5	7.5	6.8	4.0	0.4	0.8	0.6	0.3	0.9	0.8	1.2
생산자물가	9.6	12.2	11.0	3.6	-4.1	-2.6	-3.2	-2.9	-1.6	-1.1	-0.2
생활물가	6.0	11.1	10.4	5.7	1.9	2.6	2.4	1.9	2.8	2.6	3.2
WTI 유가 (현물, \$/bb)	18.36	14.44	13.14	11.40	18.43	16.58	19.13	20.33	21.98	24.28	21.61

주: WTI 유가는 월말치이며, 1997년 수치는 1997년 12월 기준임