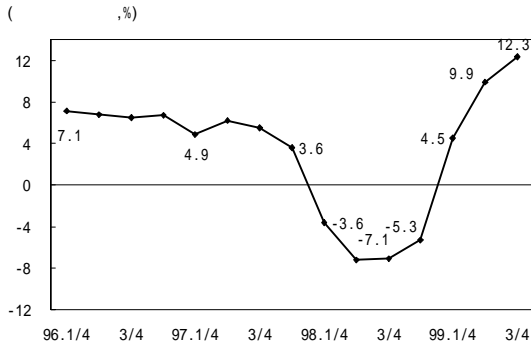


경제 통계

□ 國內總生産 및 1人當 GNI

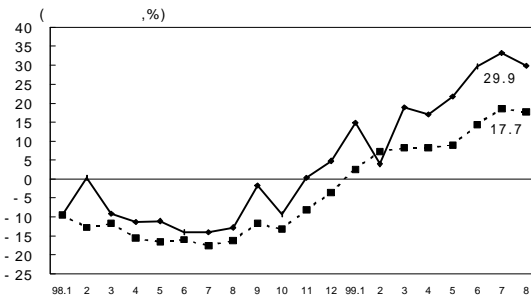


99년 3/4분기 중 경제성장률은 소비 회복세가 지속된 가운데 수출 및 설비투자도 본격적인 호조를 보임에 따라 전년동기 12.3%의 높은 성장률을 기록함. 반면 건설투자는 여전히 부진을 면치 못함

		1995	1996	1997*	1998 Q2*	1998*	1999 Q3*	1999**
국내총생산(경상)	조원 (억 달러)	377.3 (4,894)	418.5 (5,200)	453.3 (4,766)	-	449.5 (3,213)	-	491.2 (3,803)
	1인당 GNI	10,823	11,380	10,307	-	6,823	-	7,941
국민소득계정	GDP성장률	8.9	6.8	5.0	-7.2	-5.8	12.3	9.3
	총소비	8.2	7.2	3.2	-9.7	-8.2	8.4	7.0
	설비투자	18.1	9.1	-8.7	-46.1	-38.5	48.0	36.4
	건설투자	8.0	6.1	2.3	-7.8	-10.2	-10.0	-9.2

주: *는 잠정치, **는 전망치임

□ 産業活動

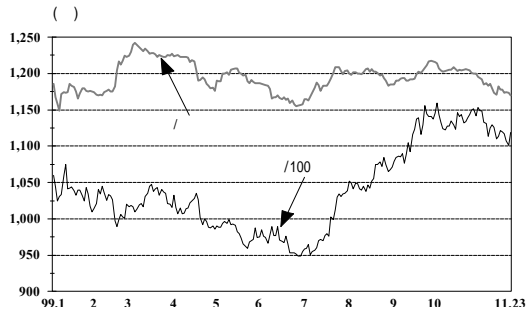


99년 9월중 산업생산은 자동차 등의 내수 확대와 반도체 등의 수출 호조 등으로 18.4%의 높은 증가율을 지속함. 제조업 평균가동률도 79.1%를 보여 전반적인 산업 경기가 회복되고 있음을 나타냄

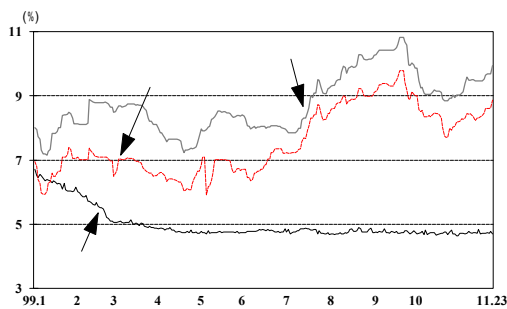
		1997	1998				1999						
			연간	Q1	Q2	Q3	Q4	Q1	Q2	Q3	7	8	9
생산	전년	5.3	-7.3	-6.2	-12.2	-9.5	-1.6	12.5	22.7	22.7	33.2	29.8	18.4
도소매판매액	동기	3.2	-12.7	-11.2	-16.0	-15.1	-8.3	6.0	10.8	10.8	18.6	18.3	14.1
국내기계수주	대비	3.3	-30.5	-38.9	-44.8	-22.2	-10.9	16.9	38.5	38.5	29.4	29.1	9.2
국내건설수주	(%)	5.4	-42.5	-23.4	-53.4	-44.8	-44.9	-45.3	27.5	27.5	0.1	1.2	36.5
평균 가동률(%)		79.0	68.1	68.8	67.0	66.7	69.9	71.3	76.8	76.8	80.8	78.6	79.1
어음부도율(전국,%)		0.40	0.38	0.54	0.43	0.41	0.17	0.11	0.12	0.12	0.09	1.12	1.12

주: 어음부도율은 전자결제액을 감안한 조정치임

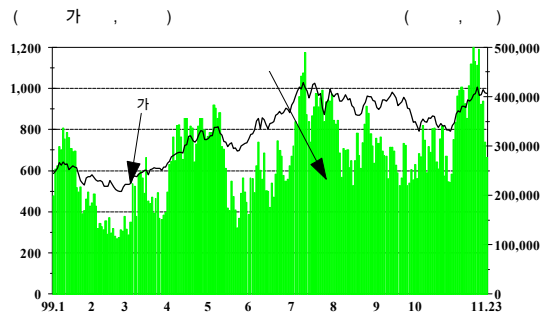
□ 國內 金融 指標



원/달러 환율은 외국인 주식투자자금 유입, 기업체의 달러 매도, 경상수지 흑자 지속 등 공급 우위 기조속에 하락세를 지속하고 있으나, 당국의 정책적 매수세에 따라 1170원선은 유지하고 있음



금리는 빠른 경기회복세와 국제유가 급등에 따른 물가 불안 우려와 국고채 발행에 따른 수급 악화 우려로 향후 금리 상승에 대한 전망이 높아지는 가운데 채권시장안정기금도 매수 관망세를 보임에 따라 상승세를 지속하면서 9.93%까지 급등함

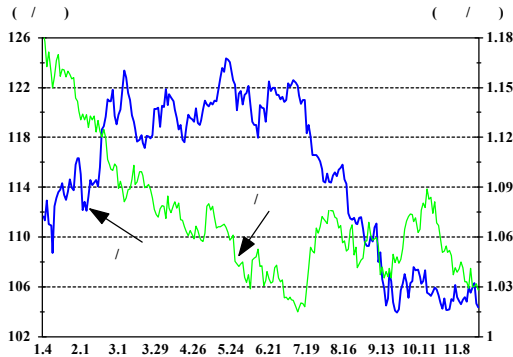


주가는 1,000포인트 돌파 이후 단기급등에 따른 경계심리, 투신권의 자금 유입 둔화 등으로 기관 및 개인투자자들의 순매도세가 지속되는 가운데 대규모 미수금 및 프로그램 매수 잔고로 인한 수급 부담으로 950~990선에서 등락을 거듭하면 조정양상을 나타냄

		1997	1998				1999				
			Q1	Q2	Q3	Q4	Q1	Q2	Q3	10	11.16
통화 증가율(%)	본원통화	-5.7	-4.7	-7.5	-13.2	-6.6	7.2	20.9	14.4	-	-
	M2	21.5	13.9	18.4	21.4	22.0	33.6	27.4	24.4	-	-
금리 (%)	RP 매각금리 (1~4일물)	35.1	23.0	14.5	7.10	6.55	4.85	4.75	-	-	-
	콜금리(1일)	35.00	22.10	14.32	7.09	6.53	4.88	4.85	4.67	4.64	4.723
	CP 수익률(91일)	35.00	22.20	16.30	10.50	7.90	6.90	6.40	7.54	7.26	7.24
	회사채 수익률(3년)	28.98	18.28	16.00	11.90	8.00	8.10	7.96	9.23	9.02	9.45
원/달러 환율		1,415.2	1,378.8	1,385.2	1,373.6	1,207.8	1,224.7	1,157.6	1,204.0	1,200.0	1,177.8
종합주가지수		376.31	481.04	297.88	310.32	562.46	618.98	883.00	969.72	833.51	1007.72

주: 1) 통화 증가율은 전년동월대비 평균기준. 98년 1~4분기, 99년 1~3분기는 분기말월 기준
2) 금리, 환율 및 주가는 기말 기준임

□ 國際 金融 指標

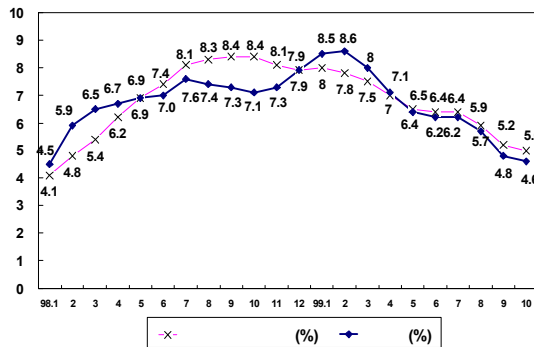


유로존의 경제지표가 예상보다 약세를 보이면서 유로화는 달러대비 약세를 나타내고 있음. 반면, 유로화 매도 물량이 대체통화인 엔화 쪽으로 몰리면서 엔화는 소폭의 강세를 시현중임. 미국 증권시장은 최근 약세를 나타내고 있으나 추수감사절 연휴 뒤의 반등을 기대하는 전망이 많음

(단위: p, %, 엔, 달러, 원)

	1997	1998				1999				
		Q1	Q2	Q3	Q4	8	9	10	11.23	
Dow Jones 주가지수	7908.25	8799.81	8952.02	7846.62	9181.43	10914.13	10303.39	10729.86	10995.63	
국 제 금 리 (%)	미국국채(10년물)	5.750	5.670	5.440	4.440	4.650	5.97	5.83	6.043	6.072
	미국국채(30년물)	5.922	5.930	5.624	4.880	5.092	6.052	6.009	6.161	6.191
	연방기금금리	5.840	5.880	7.06	6.140	4.070	5.438	5.500	5.313	5.500
	LIBOR(3개월물)	5.812	5.711	5.719	5.312	5.076	5.503	5.505	6.185	6.101
	일본국채(10년물)	1.655	1.580	1.320	0.760	2.010	1.980	1.685	1.810	1.875
국 제 환 율	엔/달러	130.57	133.22	138.93	136.66	113.45	110.65	105.73	104.11	104.36
	달러/유로	-	-	-	-	1.1665	1.0472	1.0464	1.0549	1.0280
	원/100엔	1087.82	1044.74	973.85	1023.93	1042.30	1068.13	1144.69	1152.89	1119.24

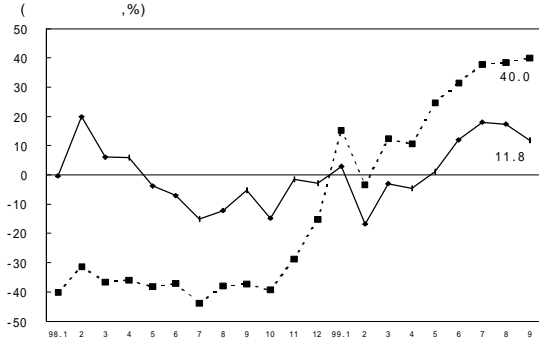
□ 雇 傭



10월중 실업률은 경기 회복의 영향으로 제조업, 도소매, 음식박업 부문의 취업자 수가 급증하면서 9월에 비해 0.2%p 감소한 4.6%를 기록함. 실업자수는 전월대비 4.8만 명이 감소한 102.1만 명을 기록

	1997	1998				1999							
		연간	Q1	Q2	Q3	Q4	Q1	Q2	Q3	7	8	9	10
실업률(%)	2.6	6.8	5.7	6.8	7.4	7.4	8.4	8.4	5.6	6.2	5.7	4.8	4.6
실업자 (만 명)	55.6	146.3	118.2	148.1	160.0	158.6	175.1	175.1	122.0	134.9	124.1	106.9	102.1
총취업자 (만 명)	2,104.8	1,992.6	1,971.0	2,024.4	1,997.1	1,984.6	1,910.5	1,910.5	2,069.5	2,055.8	2,052.7	2,100.0	2,115.5

□ 對外 去來



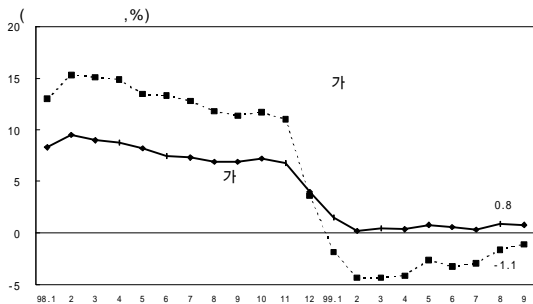
10월중 수출은 미국, 일본, EU, 아세안 등 주력 시장의 경기 회복과 엔화 강세, 반도체 및 석유 화학제품의 단가 상승, 금리 안정 등 국내외적 여건의 개선에 힘입어 전년 동월 대비 27.0% 증가하여 사상 최고치인 135억 달러를 기록하였음. 한편 수입도 경기 회복에 따른 폭증세가 지속되어 48.5% 증가하였음

(단위: 億달러)

	1994	1995	1996	1997	1998	1999.10	1999(전망치)
수출	960.1	1,250.6	1,297.2	1,361.6	1,332.2	1,147.1	1,412
수입	1,023.5	1,351.2	1,503.4	1,446.2	933.4	953.8	1,191
경상수지	-38.7	-85.1	-230.0	-81.7	405.6	191.6*	240
상품수지	-28.6	-44.4	-149.6	-31.8	416.3	220.7*	282
서비스수지	-18.0	-29.8	-61.8	-32.0	6.3	-9.5*	-12
소득수지	-4.9	-13.0	-18.1	-24.5	-50.5	-34.2*	-51
경상이전수지	12.8	2.2	-0.5	6.7	33.5	13.3*	21
자본수지	103.0	167.9	233.3	13.1	-39.9	-37.3*	-
외환보유고 (가용외환보유고)	256.7	327.1	332.4 (294.2)	204.1 (88.7)	520.4 (485.1)	(662.1)	-

주: *는 99년 9월까지의 누계치임

□ 物價



99년 10월중 소비자물가는 국제유가 인상에 따라 석유류 제품이 오르고 이상저온의 영향으로 채소류 값이 상승하여 전월대비 0.8%(전년동월 대비 1.2%) 상승하면서 3개월 연속 전월대비 상승세를 기록함

	1997	1998		1999							
		연간	11	12	4	5	6	7	8	9	10
소비자물가	4.5	7.5	6.8	4.0	0.4	0.8	0.6	0.3	0.9	0.8	1.2
생산자물가	9.6	12.2	11.0	3.6	-4.1	-2.6	-3.2	-2.9	-1.6	-1.1	-0.2
생활물가	6.0	11.1	10.4	5.7	1.9	2.6	2.4	1.9	2.8	2.6	3.2
WTI 유가 (현물, \$/bb)	18.36	14.44	13.14	11.40	18.43	16.58	19.13	20.33	21.98	24.28	21.61

주: WTI 유가는 월말치이며, 1997년 수치는 1997년 12월 기준임