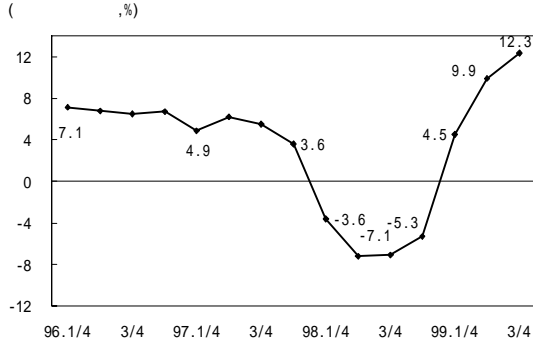


경제 통계

□ 國內總生産 및 1人當 GNI

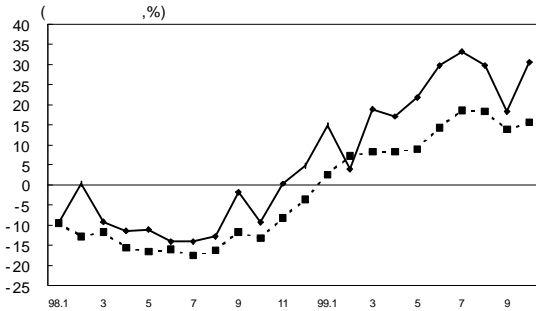


99년 3/4분기 중 경제성장률은 소비 회복세가 지속된 가운데 수출 및 설비투자도 본격적인 호조를 보임에 따라 전년동기 12.3%의 높은 성장률을 기록함. 반면 건설투자는 여전히 부진을 면치 못함

		1995	1996	1997	1998 Q2	1998*	1999 Q3	1999**
국내총생산(경상)	조 원 (억 달러)	377.3 (4,894)	418.5 (5,200)	453.3 (4,766)	-	449.5 (3,213)	-	491.2 (4,131)
1인당 GNI	달러	10,823	11,380	10,307	-	6,823	-	8,500
국민소득계정	GDP성장률	8.9	6.8	5.0	-7.2	-5.8	12.3	9.3
	총소비	8.2	7.2	3.2	-9.7	-8.2	8.4	7.0
	설비투자	18.1	9.1	-8.7	-46.1	-38.5	48.0	36.4
	건설투자	8.0	6.1	2.3	-7.8	-10.2	-10.0	-9.2

주: *는 잠정치, **는 전망치임

□ 産業活動

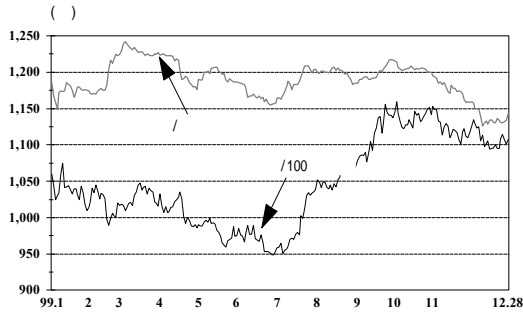


99년 10월중 산업생산은 자동차 등의 내수 확대와 반도체 등의 수출 호조 등으로 30.6%의 높은 증가율을 지속함. 제조업 평균가동률은 전월에 비해 다소 하락한 78.6%를 보였지만 전반적인 산업 경기가 회복되고 있음을 나타냄

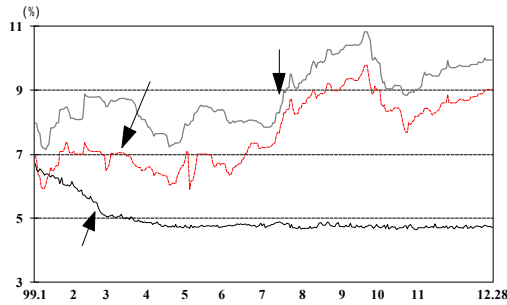
		1997	1998				1999						
			연간	Q1	Q2	Q3	Q4	Q1	Q2	Q3	8	9	10
생산	전년 동기 대비 (%)	5.3	-7.3	-6.2	-12.2	-9.5	-1.6	12.5	22.7	22.7	29.8	18.3	30.6
도소매판매액		3.2	-12.7	-11.2	-16.0	-15.1	-8.3	6.0	10.8	10.8	18.3	13.9	15.7
국내기계수주		3.3	-30.5	-38.9	-44.8	-22.2	-10.9	16.9	38.5	38.5	29.1	9.2	24.2
국내건설수주		5.4	-42.5	-23.4	-53.4	-44.8	-44.9	-45.3	27.5	27.5	1.2	36.5	33.9
평균 가동률(%)		79.0	68.1	68.8	67.0	66.7	69.9	71.3	76.8	76.8	78.6	79.0	78.6
어음부도율(전국,%)		0.40	0.38	0.54	0.43	0.41	0.17	0.11	0.12	0.12	1.12	1.12	0.57

주: 어음부도율은 전자결제액을 감안한 조정치임

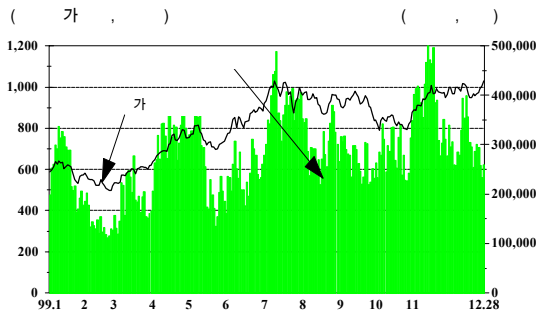
□ 國內 金融 指標



원/달러 환율은 수출업체들의 네고 물량이 거의 소화된 가운데 외환 당국의 정책적 매수세와 은행권의 대손충당금융 달러 수요가 유입됨에 따라 1,142원까지 급등함.



연말을 앞두고 BIS 비율 관리와 환매 부담으로 은행권과 투신권이 보수적으로 자금을 운용함에 따라 거래 부진이 지속되는 가운데 금리는 9.95%에서 보험세를 지속하고 있음

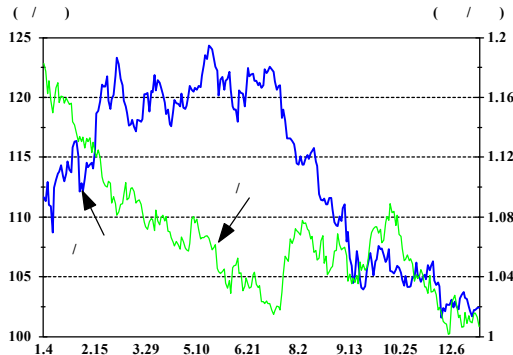


주가는 스팟펀드 만기에 따른 투신권 등 기관투자자들의 대량 매도에도 불구하고, 2000년 주식 시장을 낙관한 외국인 및 개인투자자들의 선취 매로 연중 최고치를 기록하며 99년 장을 마감함

		1997	1998				1999					
			Q1	Q2	Q3	Q4	Q1	Q2	Q3	10	11	12.28
통화	본원통화	-5.7	-4.7	-7.5	-13.2	-6.6	7.2	20.9	14.4	12.2	19.2	-
	증가율(%)	M2	21.5	13.9	18.4	21.4	22.0	33.6	27.4	24.4	24.1	26.7
금리 (%)	RP 매각금리 (1~4일물)	35.1	23.0	14.5	7.10	6.55	4.85	4.75	-	-	-	-
	콜금리(1일)	35.00	22.10	14.32	7.09	6.53	4.88	4.85	4.67	4.64	4.77	4.72
	CP 수익률(91일)	35.00	22.20	16.30	10.50	7.90	6.90	6.40	7.54	7.26	7.85	7.94
	회사채 수익률(3년)	28.98	18.28	16.00	11.90	8.00	8.10	7.96	9.23	9.02	9.72	9.95
원/달러 환율		1,415.2	1,378.8	1,385.2	1,373.6	1,207.8	1,224.7	1,157.6	1,204.0	1,200.0	1,159.2	1,142.5
종합주가지수		376.31	481.04	297.88	310.32	562.46	618.98	883.00	969.72	833.51	996.66	1028.07

주: 1) 통화 증가율은 전년동월대비 평잔기준. 98년 1~4분기, 99년 1~3분기는 분기말월 기준
 2) 금리, 환율 및 주가는 기말 기준임

□ 國際 金融 指標

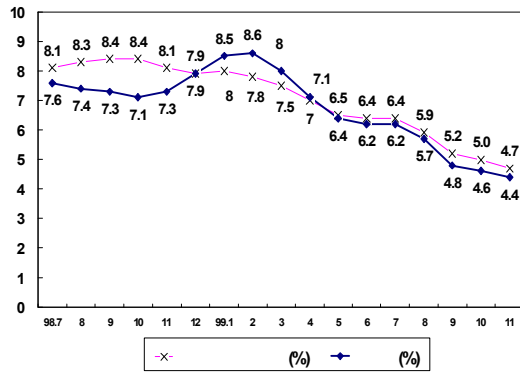


엔화가 한때 101엔대로 상승하자 일본은행과 대장성은 개입을 시도했고 향후 지속 개입에 대한 우려로 인해 현시세가 유지되는 상황임. 유로화는 Y2K 인식 오류와 연말 도래에 따른 포지션 정리가 이어지면서 완전한 보합세를 나타내고 있음

(단위: p, %, 엔, 달러, 원)

	1997	1998		1999					
		H1	H2	8	9	10	11	12.28	
Dow Jones 주가지수	7908.25	8952.02	9181.43	10914.13	10303.39	10729.86	10877.81	11476.71	
국 제 금 리 (%)	미국국채(10년물)	5.750	5.440	4.650	5.97	5.83	6.043	6.176	6.420
	미국국채(30년물)	5.922	5.624	5.092	6.052	6.009	6.161	6.288	6.480
	연방기금금리	5.840	7.06	4.070	5.438	5.500	5.313	5.610	5.33
	LIBOR(3개월물)	5.812	5.719	5.076	5.503	5.505	6.185	6.115	휴장
	일본국채(10년물)	1.655	1.320	2.010	1.980	1.685	1.810	1.820	1.680
국 제 환 율	엔/달러	130.57	138.93	113.45	110.65	105.73	104.11	102.10	102.45
	달러/유로	-	-	1.1665	1.0472	1.0464	1.0549	1.0091	1.0068
	원/100엔	1087.82	973.85	1042.30	1068.13	1144.69	1152.89	1126.14	1106.96

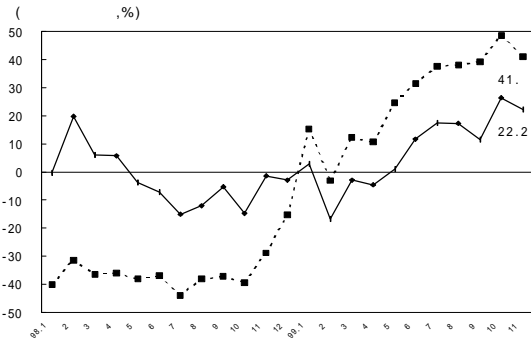
□ 雇 傭



일반적으로 실업률이 상승하기 시작하는 동절기로 들어섰음에도 예년에 비해 취업자 수 감소 속이 축소되면서 실업률 하락세가 지속됨. 실업률은 10월에 비해 0.2%p 감소한 4.4%, 실업자 수는 5만 명이 감소한 97.1만 명을 기록

	1997	연간	1998				1999					
			Q1	Q2	Q3	Q4	Q1	Q2	Q3	9	10	11
실업률(%)	2.6	6.8	5.7	6.8	7.4	7.4	8.4	8.4	5.6	4.8	4.6	4.4
실업자 (만 명)	55.6	146.3	118.2	148.1	160.0	158.6	175.1	175.1	122.0	106.9	102.1	97.1
총취업자 (만 명)	2,104.8	1,992.6	1,971.0	2,024.4	1,997.1	1,984.6	1,910.5	1,910.5	2,069.5	2,100.0	2,115.5	2,011.6

□ 對外 去來



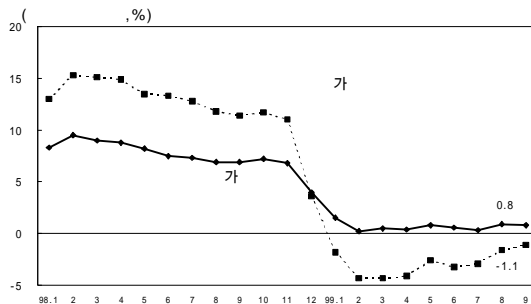
11월중 수출은 미국, 일본, EU, 아세안 등 주력 시장의 경기 회복과 엔화 강세, 반도체 및 석유화학제품의 단가 상승, 금리 안정 등 국내외적 여건의 개선에 힘입어 전년 동월 대비 22.2% 증가하여 사상 최고치인 143억 달러를 기록하였음. 한편 수입도 경기 회복에 따른 폭 증세가 지속되어 41.0% 증가하였음

(단위: 億달러)

		1994	1995	1996	1997	1998	1999.11	1999(전망치)
수출	통관기준	960.1	1,250.6	1,297.2	1,361.6	1,332.2	1,288.8	1,412
		1,023.5	1,351.2	1,503.4	1,446.2	933.4	1,071.2	1,191
경상수지		-38.7	-85.1	-230.0	-81.7	405.6	213.1*	240
상품수지		-28.6	-44.4	-149.6	-31.8	416.3	246.9*	282
서비스수지		-18.0	-29.8	-61.8	-32.0	6.3	-9.4*	-12
소득수지		-4.9	-13.0	-18.1	-24.5	-50.5	-39.6*	-51
경상이전수지		12.8	2.2	-0.5	6.7	33.5	15.2*	21
자본수지		103.0	167.9	233.3	13.1	-39.9	-47.4*	-
외환보유고 (가용외환보유고)		256.7	327.1	332.4 (294.2)	204.1 (88.7)	520.4 (485.1)	(696.8)	-

주: *는 99년 10월까지의 누계치임

□ 物價



99년 11월중 소비자물가는 의료보험수가, 도시가스 등 공공요금 인상에도 불구하고 농축산물 및 공산품 가격 하락에 따라 전월대비 0.2% 하락(전년동월대비 1.4% 상승)함. 이에 따라 경기 회복에 따른 물가 불안 우려도 다소 완화됨

		1997	1998			1999							
			연간	11	12	4	5	6	7	8	9	10	11
소비자물가	전년 동월 대비 (%)	4.5	7.5	6.8	4.0	0.4	0.8	0.6	0.3	0.9	0.8	1.2	1.4
생산자물가		9.6	12.2	11.0	3.6	-4.1	-2.6	-3.2	-2.9	-1.6	-1.1	-0.2	0.6
생활물가		6.0	11.1	10.4	5.7	1.9	2.6	2.4	1.9	2.8	2.6	3.2	3.3
WTI 유가 (현물, \$/bb)		18.36	14.44	13.14	11.40	18.43	16.58	19.13	20.33	21.98	24.28	21.61	24.02

주: WTI 유가는 월말치이며, 1997년 수치는 1997년 12월 기준임