

- . 가 ,
가
- 美日 , 97
· 97 , 2001 -
가 가
· 中期 , 95 97
99 2001 가
- 2001 97
· (新 ' 가) , , 負 ,
가
- () , 가
- () '新 ' ,

최근 금융시장의 교란 요인 전개 방향

- (가 - 가) / 1,350 ,
 가 500 .
 . / 10

- ()

-3 株價 가
 가, 2

(: ,)				
	2000.12	2001.1	2	3
	61,811	1,996	15,928	36,835
1	43,331	43,567	-24,191	-17,347
	-73,355	74,336	66,638	37,908
	19,465	8,550	36,773	19,301
	-52,685	-32,407	-8,925	-14,052
MMF	-52,441	97,307	34,481	33,385
	-49,026	-619	30,163	5,518

: , '2001 3 ; 2001.4.4

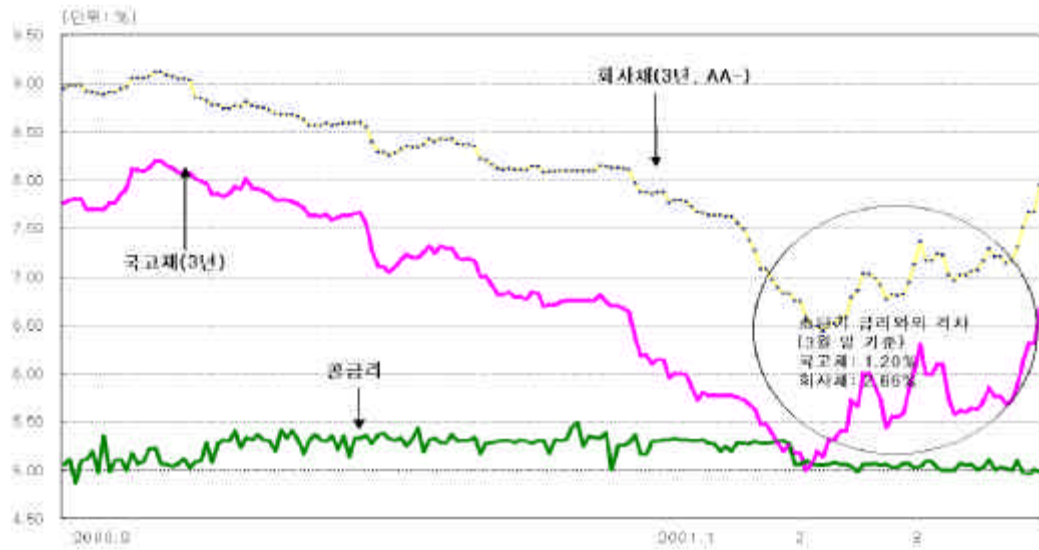
- () 가

가

. CP CD 가

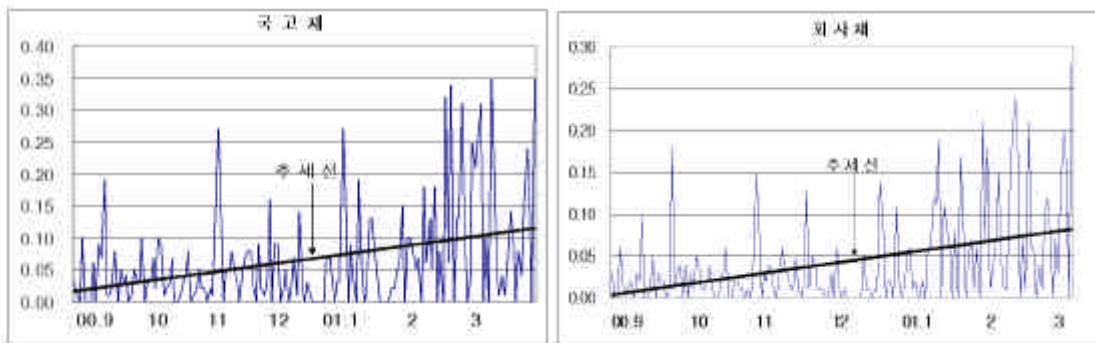
- ()

< >



· 3 2001 3 2000 12
 0.8%p 가 , 3 (AA-) 0.07%p 가
 가
 가
 가
 가

< >



- 97
 - 97 , 2001 가 가
 - 가 2001 가
 - 가 65.4 가
- , 97
 - 97
 - , 2001 2 0.31% , 2000
 - 97 0.40%

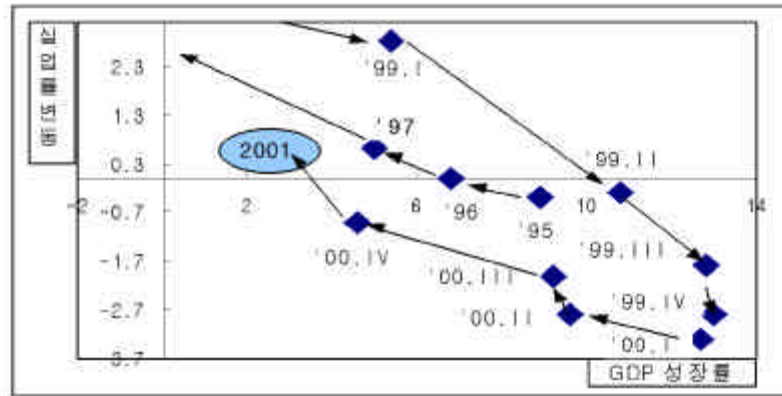
		1972	1973	1996	1997	1998	1999	2000	2001
		4.6	12.6	6.8	5.0	-6.7	10.9	8.8	-
	가	14.3	6.5	4.9	4.5	7.5	0.8	2.3	4.4(3)
		15.5	15.5	11.10	15.32	11.11	8.52	8.51	8.46(2)
		0.31	0.16	0.14	0.40	0.38	0.33	0.26	0.31(2)
	(\$/W,)	398.9	397.5	844.2	1,415.4	1,207.8	1,145.4	1,259.7	1,299.2(3)
	가 ()	80.2	110.2	65.12	726.1	562.5	1,028.1	504.6	523.2(3)
	가 (%)	52.1	98.6	3.7	5.0	-2.8	8.6	20.1	-0.6(3)
	가 (%)	5.3	66.8	11.3	-3.8	-35.5	28.4	34.0	-8.8(3)
	()	-3.7	-3.1	-237.2	-81.7	403.6	244.6	96.7	6.8(1)
	()	36	43	1,635	1,592	1,487	1,371	1,363	-
	()	6.94	10.34	324.0	197.1	519.6	740.6	962.0	944.4(3)
		20.9	25.2	38.1	34.4	21.3	26.9	28.8	-
		17.3	22.6	33.8	33.4	33.9	32.9	32.3	-
	가	14.7	33.4	8.5	4.7	-6.5	24.2	16.8	0.1(1)

: ,

- 中期 , 95 97

99 2001 가

< - >



: 98 GDP (-6.7%, 4.7%p)

新 ' 가 가

- ,

가

가

가

, 2

- ,

가

2001

5%

가

- , 新

· (新) 1930

, '新 ' 97

가

가

·()

, 가 가

·()

低 가 1)

·(負 ') -

가가

·() 99 (M3) 가

, M2 M3

· ,

가

- 2001 97 ,

가 가

·()

,

·() 97 -

,

	1997		2001	
	1996	1997	2000	2001
		-		
	(-)	(-)
- 가		- 가		- 가
		‘ ,		‘ ,

1) = , 가 , , . = , , , .

· , 97

가

- () 가 ,

· ,

· , 가

- () , 가

· - 가 , 가
가

· , '新 ' ,

- (-) 가
가 가 가

· 相衝性

가

· 가 가

가 , 가 가 가
가 ,

jklim@hri.co.kr 3669-4026
kwaksw@hri.co.kr 3669-4031