

：

- () 가 '97
- () '98 3/4
2001 1/4 '97
- () 99 3/4
가
- '97 가 100% 가
,
- 가 , 가
- 가 가 가
- ()
- (가) 가 가 가
- ()
,
- (REITs) REITs

주거비 부담: 전세금을 중심으로

1)

- () 가 ,

· = $\frac{() 가}{() 가}$

· 10 , 1, 2, 3, 4 가 , 5, 6, 7

· 가 , 8, 9, 10 가

· 25 , 26-35

· , 36 가

- () 가

'97

· 가 '98 2/4

· 가

1) 2001 4 가 '97

· 가 '97

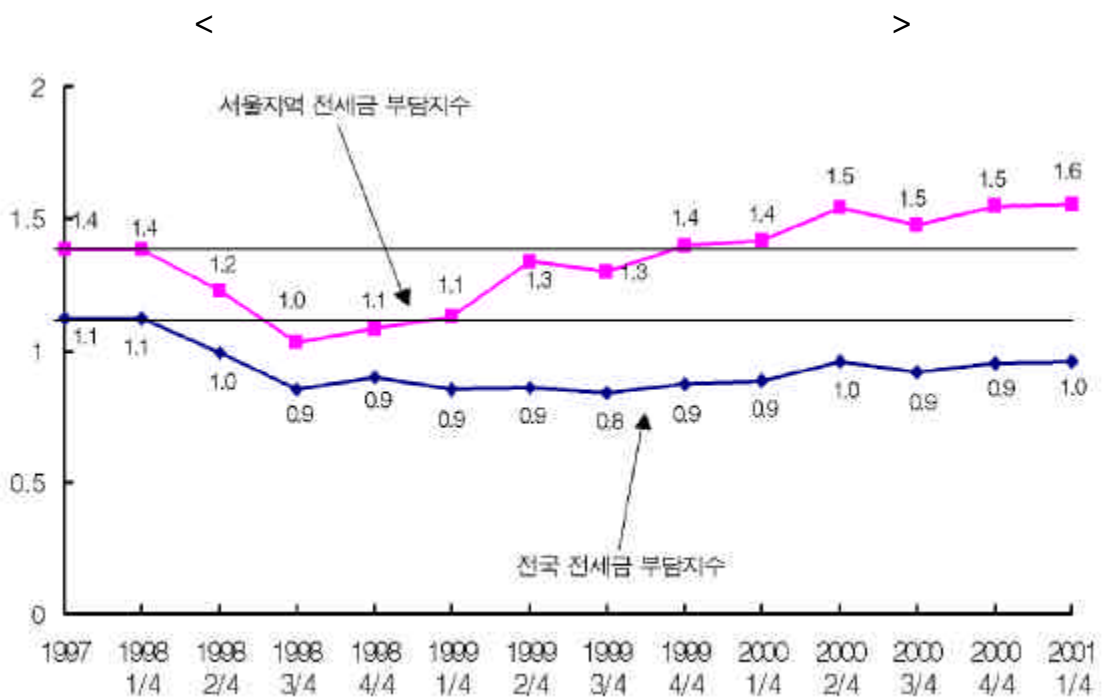
· 가 가 .

가 (: , %)				
				6
1997	257	342	228	176
1998	228(- 11.0)	305(- 10.8)	199(- 12.9)	164(- 6.9)
1998	184(- 19.5)	240(- 21.4)	162(18.5)	138(- 16.1)
1999	185(0.7)	270(12.4)	183(13.0)	142(3.5)
1999	196(5.7)	311(15.2)	212(15.9)	153(7.4)
2000	215(10.0)	345(11.1)	233(10.0)	164(7.3)
2000	228(5.7)	367(6.3)	238(2.1)	172(5.0)
2001 4	237(4.1)	387(5.5)	243(2.2)	184(6.8)
現 (97=100)	92	113	107	105

: , , , , , .

: 6 , , , , , .

- '99 가 가
- () '98 3/4
- 2001 1/4 '97
- 가 가
- '99 4/4 '97
- 가

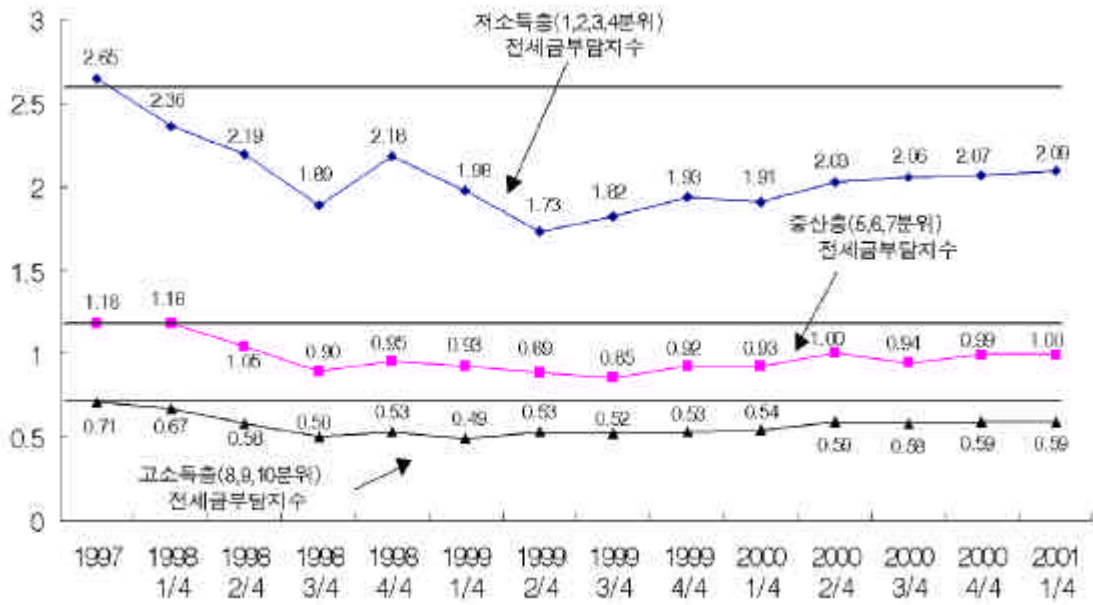


- () '99 3/4
- 가 가 ,

가 가

2)

< () >



: , ,

가 , '97 가 100% 가

2) 2000 4/4 , 1, 2, 3, 4 가 '97
7, 8, 9, 10 가 가 .

10	가	(: 10)	가
가	1997	2000 4/4	가
가	22.9	24.2	6.0
1,2 가	9.5	9.2	-2.8
3,4 가	15.6	15.2	-1.7
5,6 가	20.2	20.6	1.5
7,8 가	26.5	27.7	4.3
9,10 가	42.5	48.5	14.0

: .

· 가 25 (: 117%), 26-35 (: 115%)
· , 26-35 (: 111%)

· 가 100% 36 (: 101%)
· 가

- 가 , 가
· , 가 가
3) , 가

- 가 가 가

· IMF 가 가

· 가

- ()

· , 25%
·

· 가
· 가

3) 『 (, 2001. 5.) 』

- (가) 가 가 가

·

· , 가 가

· , · 가

- (, ,)

·

가

· 가가 가

· 가 ,
가

- (REITs) REITs

· REITs

REITs

·

