

- () 2000	全	가	,	가	2001 4/4
·	東	同	가	,	IT 가
·	南美	가	,	가	
- () 2002				가	가
- ()			,		
- () GDP	2001 4/4	1.7%	5.8%		
	, 2/4				
- ()	對GDP	가	,	2001	가 2002
負					
- () 2001 4/4		(-0.2%)		2002 1/4	
		. 2002			
- () 2002			가		가
- ()			가		
,			가		
- (가)					
가					
- ()					

세계 주요 지역의 경기 동향과 전망

-
- 가
- ,
- ,
- 가 ,
-
- : · ·
- () Double Deep ,
가 가
- (가) 高 가 美 가가
가 가 . 富
(wealth effect) 가 가
- , 가 가 가 , 가

- () 가
가
·(가) 가 善 , 가
가
·() 가 ,
·

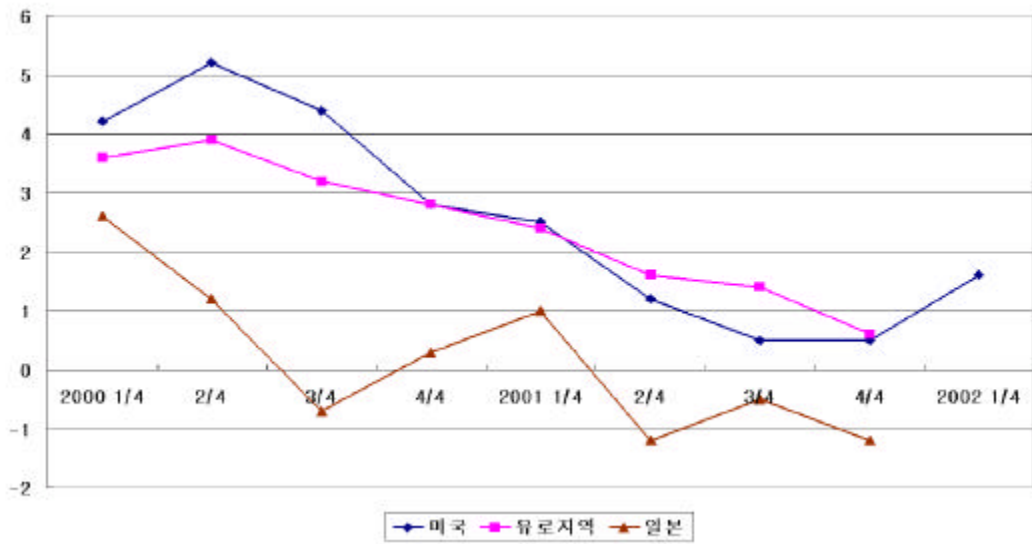
- () 2000 全 , 2001 44
가 가

- 2000 IT(Information Technology)
2002 가 가

- () 가
·() , IT 東 同
가
·() 가 ECB() ,
·() 南美 가
가

< GDP >

(, %)



- (가) 2002 가
- (2002) 가
- (2003) 2003 가
- 가
- 가
- 가 IT 가
- (Spillover Effect) , 同 가
-
- () 가
- () 가

() 가 ,
 가 가 . ,
 가

· () 戰後

· () 가

		1999	2000	2001	2002(E)			2003(E)		
					IMF	OECD	WEFA	IMF	OECD	WEFA
		3.6	4.7	2.5	2.8	-	2.0	4.0	-	4.0
		3.3	3.9	1.2	1.7	1.8	0.8	3.0	3.0	3.2
		4.1	4.1	1.2	2.3	2.5	0.6	3.4	3.5	3.7
		0.7	2.4	-0.5	-1.0	-0.7	-1.1	0.8	0.3	1.8
		2.6	3.4	1.5	1.4	1.3	1.3	2.9	2.9	3.0
		6.4	5.9	6.0	6.4	6.9	7.8	6.2	6.7	7.6
		4.2	4.0	4.8	5.5	5.6	6.2	5.3	5.3	5.9
		4.7	4.7	5.0	5.8	5.8	5.8	5.7	6.0	6.1
		9.8	8.8	8.3	8.5	8.2	-	8.2	8.1	-
가		14	2.3	2.2	1.3	2.3	1.5	1.8	1.8	2.1
		2.2	3.4	2.8	1.4	1.5	1.9	2.4	1.6	2.6
		-0.3	-0.8	-0.7	-1.1	-1.4	-0.5	-0.5	-1.7	0.3
		1.1	2.4	2.6	1.9	2.1	-	1.6	1.8	-

: IMF- World Economic Outlook (2002. 4).

OECD- OECD Economic Outlook No. 71 - Preliminary Edition (2002. 4).

WEFA- World Economic Outlook (2002.1/4).

: 1) IMF .

2) 가 IMF WEFA 가 , OECD GDP .

3) WEFA .

: 2002 4/4 Double Dip 가

- () 2002 1/4

- GDP 2001 4/4 1.7% 5.8%
- 가
- 3 가 , 1/4
- 가

- () 3~4 가 ,

- () 4 6.0% , 1984 8
- (가) 가 가
- () 4 (PMI)가
- (: 1.9, PMI: 1.7)

- (Double Dip 가) 2001 4/4 , 2002 1/4 가

- (Double Dip) 8 6%
- 가 , 가
- () , 1990 가 「
- 」 , 「 」

·(가) 가 Double Dip
 , 가

(, %)										
	2001						2002			
	7	8	9	10	11	12	1	2	3	4
	-0.1	-0.7	-1.1	-1.2	-0.3	-0.4	0.5	0.3	0.7	-
	0.1	0.3	-1.7	2.9	-0.3	0.1	0.5	0.6	0.4	-
	-0.7	-0.6	-9.2	12.8	-6.2	0.4	0.9	2.7	-0.6	-
	167.2	154.8	157.2	155.2	161.6	157.9	171.3	178.5	164.6	-
(%)	4.5	4.9	4.9	5.4	5.6	5.8	5.6	5.5	5.7	6.0
	109.9	109.7	109.1	109.4	110.3	111.5	112.2	112.2	112.3	-
	116.3	114.0	97.0	85.5	84.9	94.6	97.8	95.0	110.7	108.8
P M I	43.6	47.9	47.0	39.8	44.7	48.1	49.9	54.7	55.6	53.9

: 美 FRB, BEA, BLS, ISM

: 1) : 2) : Conference Board(1996 =100)
 3) : Conference Board(1985 =100) 4) PM(舊 NAPM): =50

- () 24 가 ,
 ·() 4 PMI가 , (level: 53.9) 1995
 (52)

·() 4 가 4
 3,000 9 가 , 가 가

·() (embargo)
 가 , 가가
 , 4

- Morgan Stanley 2002
 (2002.4.29), Merrill Lynch J.P. Morgan 3
 3 0.1%p 가 2.7%
 3.2% 3.1% (2002.4.29, 4.26)

:

- () 가

· () 2001 4/4

· ()

· () 3 () 2 0.5% 가 ,
 가 ()

2 -11.5% 3 -10.0%, 2 -6.2% 3
 -5.4%, 가2 -21.4% 3 -16.8% 가

· () , 가 , ,

,

: -11.5%(01'.11) -15.0%(01'.12) -1.5%(02'.1) -4.1%(02'.2)

-3.1%(02'.3)

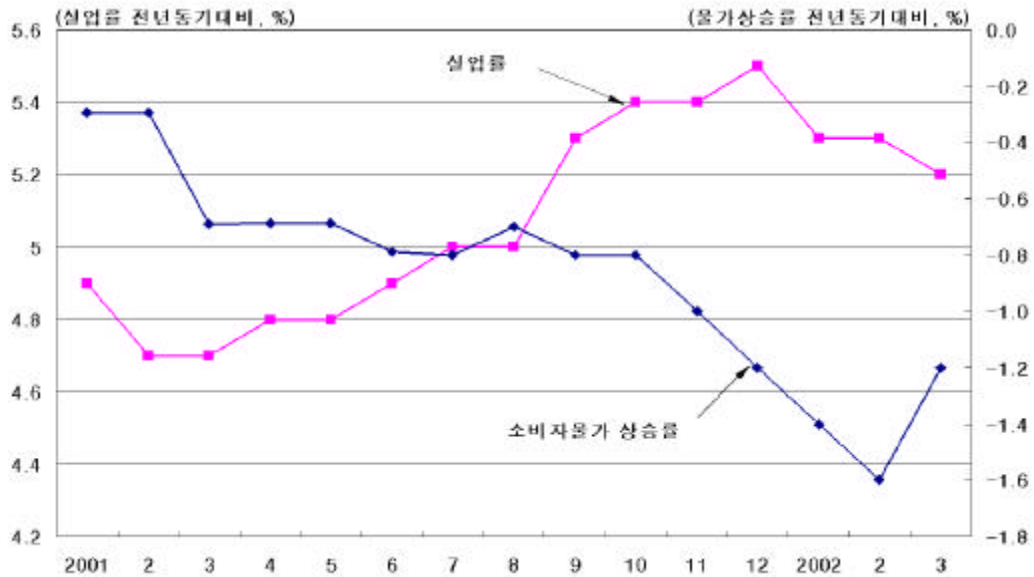
가 (, %)						
	2000		2001			
	3/4	4/4	1/4	2/4	3/4	4/4
GDP	-2.9	1.1	4.1	-4.8	-2.1	-4.8
()	-0.7	0.3	1.0	-1.2	-0.5	-1.2
	-1.4	0.6	1.9	-1.1	-1.7	1.9
	0.2	0.1	1.1	1.6	-0.3	0.4
	1.7	3.3	-2.7	2.6	1.6	-12.0
	-0.5	1.8	-4.1	-6.4	1.0	-0.2
	-3.1	-4.6	8.9	-10.3	3.2	-2.0
	1.0	-0.3	-1.8	-4.9	-3.0	-2.6
	1.1	4.4	-0.4	-2.6	-4.2	-2.0

:

:()

- () 高
- () 3 5.2% ,
- () 2002 2 . , 3
- (2 : -1.6% 3 : -1.2%) 負(negative) 가

< 가 >



- () 가 가 , 2001
- 2002 負

2002			
		2002	GDP
		-0.5	0.1
		. 가 (2002.4)	
	IMF	-1.0	World Economic Outbok (2002. 4)
	OECD	-1.0	OECD Economic Outbok (2002. 4)
	WEFA	-1.1	World Economic Outbok (2002.1/4)

: GDP 2001 10 -1.1 0.1% -0.5 0.1%

· () 가 , 2002
가

· () ,
가 對GDP

· (, 高) 가
가 , 가

: 2002 1/4

- ()

· () 2000 3.3% 2001 1.5%

2001 4/4 (-0.2%) 2002 1/4 가

· () 2001 4/4 가

· () 2 (0.2%) (0.5%) 가

· () (PMI)

(, %)									
	2000	2001				2002			
	4/4	3/4	4/4	11	12	1	2	3	1/4
	103.6	100.3	98.9	98.6	98.9	99.1	99.2	99.5	99.3
PMI	54.5	46.9	43.6	43.6	44.1	46.3	48.6	50.0	48.3

- :
: 1) : 1995=100
2) PMI: =50

<p>2001 40 가 , ECB 가 , 가 가 , 가 가</p>	<p>高 가 (shock) 가</p>

- () ,
- (ECB) 가 가 , 2001 美 FRB ECB
- () ,
- 가 , (gap) 2002
- : 2002 가
- () 가 가
- (: , , 가) 가 IT 가
- (: , , 舊 가) 가 6~7% , 55%
- () 2002 가

가
 · () 2002 가 , 가
 , 가
 가 가
 가 가
 · (舊 가) 2002 5%

juwon@hri.co.kr 3669-4030

			1997	1998	1999	2000	2001	2002(E)	2003(E)
가			8.2	4.4	4.7	6.1	5.8	6.2	6.8
			6.9	4.0	7.3	5.9	5.5	5.8	6.1
			3.7	1.5	6.9	5.4	5.3	4.5	6.1
			5.7	5.8	10.9	6.2	-	-	-
	가		5.2	-0.6	3.4	4.0	3.4	4.0	4.5
			-1.4	-10.8	4.4	4.6	1.8	2.5	3.0
			7.3	-7.4	6.1	8.3	0.4	4.2	5.8
		가	8.5	0.0	6.9	10.3	-2.0	3.7	6.5
가			3.6	9.2	0.1	-0.6	0.8	3.0	4.0
			19.3	87.4	134.0	27.0	7.8	6.5	6.0
			9.1	12.6	0.0	0.5	0.0	2.0	3.0
			33.9	49.1	11.4	-	-	-	-
	가		5.9	9.7	6.7	4.4	6.1	5.0	6.0
			5.5	8.1	0.3	1.6	1.7	2.0	2.2
			2.7	5.3	2.8	1.6	1.4	2.3	2.8
		가	2.0	-0.3	0.1	1.3	1.0	0.4	1.4

: Asian Development Outlook 2002, 2002.4.