

2003

2003

- () 72.6 (+37.0%) ,
 1 10 30.4 (-37.0%)

- () () ()
 (70%)

- () 1/4 SARS 3/4
 가,

- 가 가, 8, 9 -10.8%, -31.5% 가 7 31.8%

- 127.2% ,
 16.2%

- 2003 , 6

- 가 , 가 ,

· 2003 (2003.5)

- () , 가

- () ,

· , , ,

2003년 건설 경기 동향의 특징과 시사점

2003

- () ,
 . 1 9 72.6
 (+37.0%)
 . 1 10 30.4 (-37.0%)

- () () ()
 (70%)

· () , 7 「 」 ,

가 () : 51.3%(2/4) 88.3%(7) 55.0%(8) 24.4%(9)
 · () , , 가
 가 9

< >

| | () | | | | | () |
|-----------|-------------|-------------|-------------|-------------|-------------|---------------|
| | | | | | | |
| 2002 | 83.15(22.6) | 52.30(38.0) | 30.85(3.2) | 54.25(29.8) | 28.90(10.7) | 61.26(40.7) |
| 2003. 1/4 | 19.79(7.7) | 14.98(7.9) | 4.81(7.2) | 15.00(5.9) | 4.79(13.9) | 6.38(- 74.6) |
| 2/4 | 29.31(52.1) | 21.31(69.5) | 8.00(19.4) | 20.59(51.3) | 8.71(53.8) | 7.76(10.4) |
| 3/4 | 23.50(53.3) | 16.53(58.0) | 6.97(43.3) | 17.11(52.3) | 6.40(34.3) | 12.22(- 10.7) |
| 7 | 7.57(75.4) | 5.70(122.4) | 1.87(6.8) | 5.78(88.3) | 1.79(43.6) | 7.94(177.6) |
| 8 | 8.24(50.3) | 6.11(51.6) | 2.14(46.7) | 5.95(55.0) | 2.29(39.2) | 1.72(- 57.7) |
| 9 | 7.69(39.1) | 4.73(22.0) | 2.97(79.0) | 5.37(24.4) | 2.32(23.7) | 2.56(- 62.1) |
| 10 | - | - | - | - | - | 4.05(62.7) |
| 1 9 | 72.6(37.0) | 52.82(43.1) | 19.78(23.2) | 52.70(35.1) | 19.90(36.0) | 30.4(- 37.0) |

: () () 가 .

가 가
 가 () : 53.83%(2/4) 43.6%(7) 39.2%(8) 23.7%(9)

- () 1/4 SARS 3/4
 가,

· 1/4 3/4 74.6%, 10.7% ,
 가 10 62.7% 가 4.05

· 가 ,
 2003 1-10 : 70.8%, 8.8%, 12.9%

- 가 7
 31.8% 가 가, 8, 9 -10.8%, -31.5%

< 가 > (: 1,000m², %)

| | '02 | '03.1/4 | 2/4 | 3/4 | 7 | 8 | 9 | 1-9 |
|--|-------------------|------------------|------------------|------------------|------------------|------------------|------------------|------------------|
| | 138,734 (42.1) | 32,664 (3.4) | 46,401 (21.0) | 30,612 (-2.0) | 15,047 (31.8) | 8,567 (-10.8) | 6,998 (-31.5) | 109,677 (8.4) |
| | 57,320 (19.8) | 12,399 (-8.7) | 22,058 (50.2) | 12,743 (5.6) | 6,912 (73.1) | 3,199 (-15.6) | 2,632 (-38.5) | 47,200 (17.0) |

: ,
 : () () 가 .

- 127.2%

, 16.2%

· 2003 1-9 414 ,
 50 82.8%

<

>

(:)

| | '03.1/4 | 2/4 | 3/4 | 1-9 | | (%) |
|--|---------|---------|--------|---------|---------|-------|
| | 109,145 | 212,326 | 92,342 | 413,813 | 500,000 | 82.8 |
| | 7,974 | 13,942 | 10,423 | 32,339 | 200,000 | 16.2 |
| | 101,171 | 198,384 | 81,919 | 381,474 | 300,000 | 127.2 |

: , .

2003

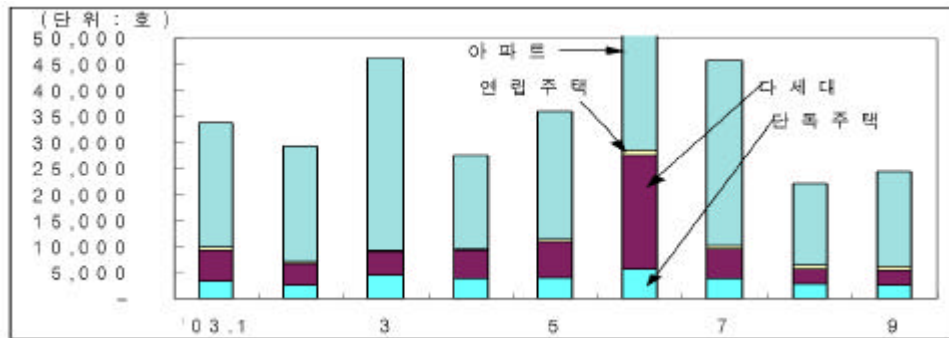
6

- ,

. , 가
 . , 가
 . , 가 , 7

< 2003

>



: , .

: 2003 6 12 , 21,912

- 가 ,

가 ,

. , 가

SOC

. (1998.12) , 2003

· 2003 가 (2003.5)

가

,

- ()

,

가

· 가 ,

· 가 ,

·

· 가

- ()

·

,

,

·

· ,

· , 가

가

·

· , 가

,

·

· 가 , 가

·

· 가

·

·

,

가가

· , 가

,

가



(jklm@hri.co.kr 3669-4009)