

EU 확대의 시사점과 대응 방안

■ EU¹⁾

EU 15 25 ○ (EU) 5 1 5 가(, , , , ,), 3 (, ,) 2 (,) EU 가 EU 15 25 - 2007 가 , , 가 , 2010 가 가 . 가(, ,), 가(, ,) 가 . (, ,) 가 < EU >

| | | 가 | |
|---------------|----------|-------------------------|----|
| EEC | 1958 | , , , , , | 6 |
| 1 | 1973 | , , | 9 |
| 2 | 1981 | | 10 |
| 3 | 1986 | , | 12 |
| 4 | 1995 | , , | 15 |
| 5 (가 10) | 2004. 5. | , 가 , , , , , , , , , , | 25 |
| | 2007 | 가 , , | 28 |

1) B. Balassa(1961)가 가 가 EU (European Union) 가 , .



○ (EU) GDP ,

- () EU- 25 4 5,500 ,
 GDP 8 2,476 , 4 8260
 . 1.7 , GDP
 , 3.8
 (40%)

○ (EU)
 가 가

< EU (2002) >

| | EU(25) | | |
|-----------|---------|-------|-------|
| () | 453.5 | 268.0 | 127.3 |
| (km2) | 3,984 | 9,370 | 380 |
| GDP (10) | 9,003 | 9,960 | 4,500 |
| (10) | 4,826 | 1,873 | 752 |

: IMF, 2003.



EU

(1) -EU

○ (對 EU) -EU 10
 가 , EU 3
 , 4

-EU

가

- (對 EU-15

) 1998

EU

EU

· 2003

對 EU

249

13%

, 193

10%

· 1999

EMU (European Economic and Monetary Union)²⁾

가

가

- (對 EU

)

가 10

1%

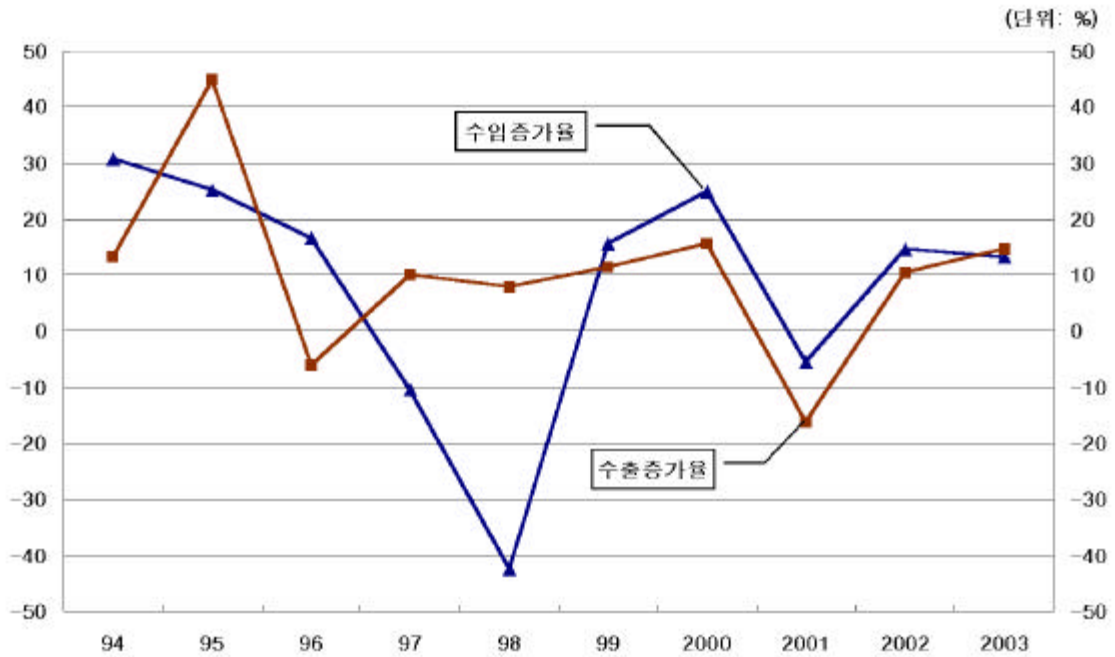
가

가

<

對 EU

>



2) EMU EU



· 가 21
 EU-15 (249) 8.4% ,
 4.2 15.8

· 15 가 10

- EU 가 가 , , 3
 58% , 가
 30%

· 가 , , ,

· , 가 , ,

< 對 EU > (: , %)

| | 2002 | | 2003 | | 2002 | | 2003 | |
|-----------|-------------|---------|--------|---------|--------|---------|--------|---------|
| | EU-25 (A+B) | 23,731 | (12.5) | 26,978 | (13.7) | 17,487 | (14.5) | 19,808 |
| EU-15 (A) | 21,694 | (10.5) | 24,887 | (14.7) | 17,107 | (14.6) | 19,383 | (13.3) |
| 가 (B) | 2,037 | (38.7) | 2,091 | (2.7) | 380 | (8.8) | 425 | (11.8) |
| - 가 | 363 | (59.3) | 661 | (81.9) | 105 | (6.1) | 87 | (-17.6) |
| - | 349 | (3.7) | 382 | (9.5) | 47 | (3.4) | 74 | (56.1) |
| - | 554 | (34.1) | 319 | (-42.3) | 3 | (223.0) | 9 | (210.0) |
| - | 514 | (64.8) | 273 | (-46.9) | 61 | (19.1) | 78 | (28.5) |
| - | 109 | (49.4) | 158 | (44.8) | 100 | (1.5) | 105 | (4.4) |
| - | 17 | (71.2) | 109 | (534.0) | 13 | (23.6) | 18 | (38.2) |
| - | 54 | (4.2) | 71 | (10.4) | 15 | (17.0) | 22 | (46.0) |
| - | 40 | (116.0) | 63 | (59.1) | 20 | (166.0) | 20 | (46.0) |
| - | 20 | (23.9) | 29 | (42.9) | 15 | (-31.3) | 10 | (-34.4) |
| - | 17 | (72.4) | 26 | (145) | 1 | (-21.5) | 2 | (162.0) |

: () 가 .



○ (對 EU 가) 對 EU
 가 1994 2003 77
 8 1,836 , 0.5%
 1.9%

- ,
 . 對 EU 가
 (60%), 가 (23%),
 (7%) 3 가
 < 對 EU 가 10 >
 (: ,)

| | | | | | | | | | | |
|--|------|------|------|------|------|------|------|------|------|------|
| | 94 | 95 | 96 | 97 | 98 | 99 | 2000 | 2001 | 2002 | 2003 |
| | 0.13 | 0.60 | 1.30 | 0.60 | 3.28 | 0.42 | 0.58 | 0.46 | 0.41 | 0.28 |
| | 4 | 6 | 6 | 25 | 6 | 4 | 6 | 8 | 4 | 8 |

: .

(2) EU 가

EU 가 ○ EU 가 ,
 全

,
 EU 가
 - 가 ,
 ,
 가
 . EU



가 (,)
 , EU
 5 , 3 , / 가
 , / , CIS³⁾ 가

EU 가

- 가 EU 가
 가 , 가 EU
 가

- EU 가
 , 2003 1998
 0.6%p

< EU 가 10 >
 (: %)

| 1998 | 1.6 | 0.8 |
|------|-----|-----|
| 1999 | 1.1 | 0.9 |
| 2000 | 0.7 | 1.0 |
| 2001 | 0.9 | 1.2 |
| 2002 | 1.2 | 1.3 |
| 2003 | 1.0 | 1.4 |

: .

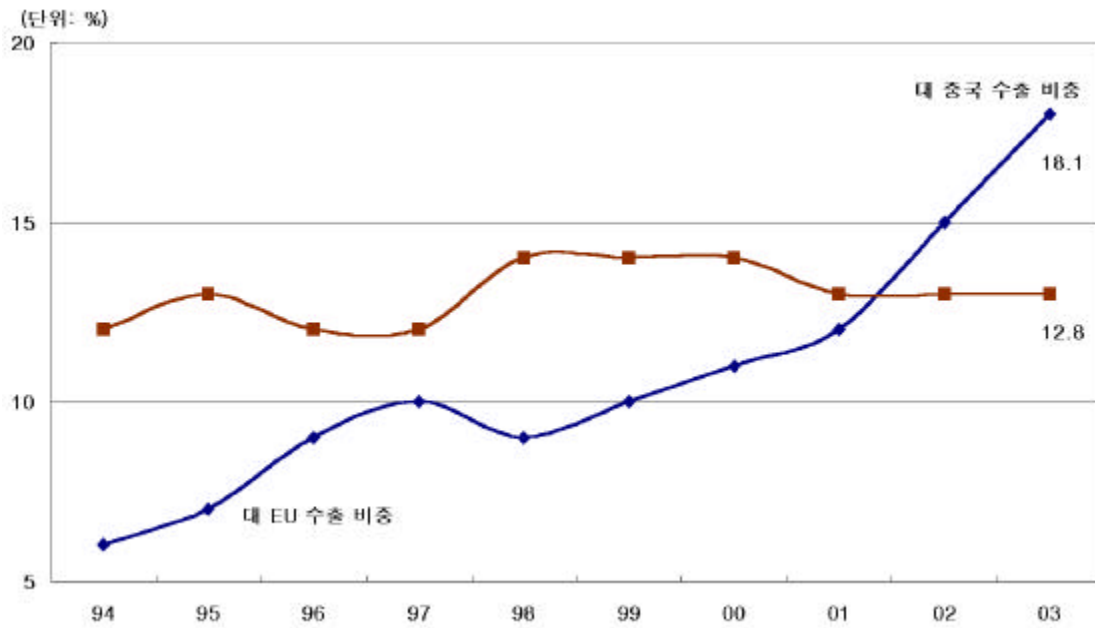
3) 가 (Commonwealth of Independent States)

○

- 2004 1/4 對中
19%, 42%

가 EU 가
가

< 對 EU 가 >



:



■ EU 가

EU ○ () EU EU ,
 EU

(1)

○ 가 EU ,
 - () EU
 . EU ,
 63%
 . 15%
 . 8.3% 가 11% 가 12% 19% , 가
 . 對 가가
 - ()
 , EU
 ,
 . EU 가 가 EU



○ 가 EU 가
, ,
,

- EU
가 , EU
가

- EU가 가
(6 405)

(2)

○ EU 가

- , 가 가

○ EU 가
가

○ , , .



○

EU

< EU

>

| - | - |
|------|------|
| - EU | - 가 |
| - EU | - 가 |
| - | - EU |
| 가 | |

(3)

○

對 EU

, - ASEM(Asia Europe Meeting) EU
 EU ,

- EU
 가 가
 , EU FTA



○ () EU

EU

○ () EU 가

,

-

· EU

가

○ () 對 EU

-

·

가

,

,

·

가

가

,

· EU

CIS

,

-

가

,

· EU (Pan-Europe Cumulation Area)

가 가 60%

(EBRD)⁴⁾

가

· EBRD가

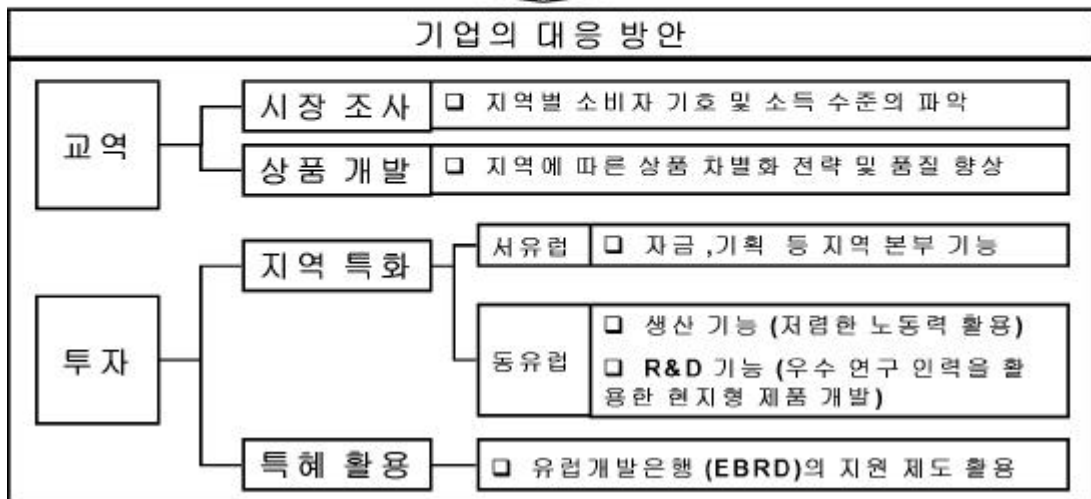
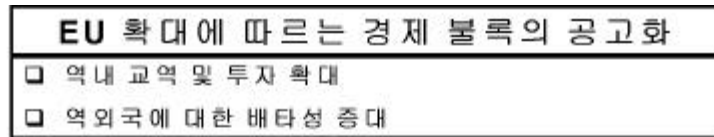
가

가 SOC

가 HRI

leek1106@hri.co.kr 3669-4024

< EU >



4) EBRD (European Bank for Reconstruction and Development) 1991